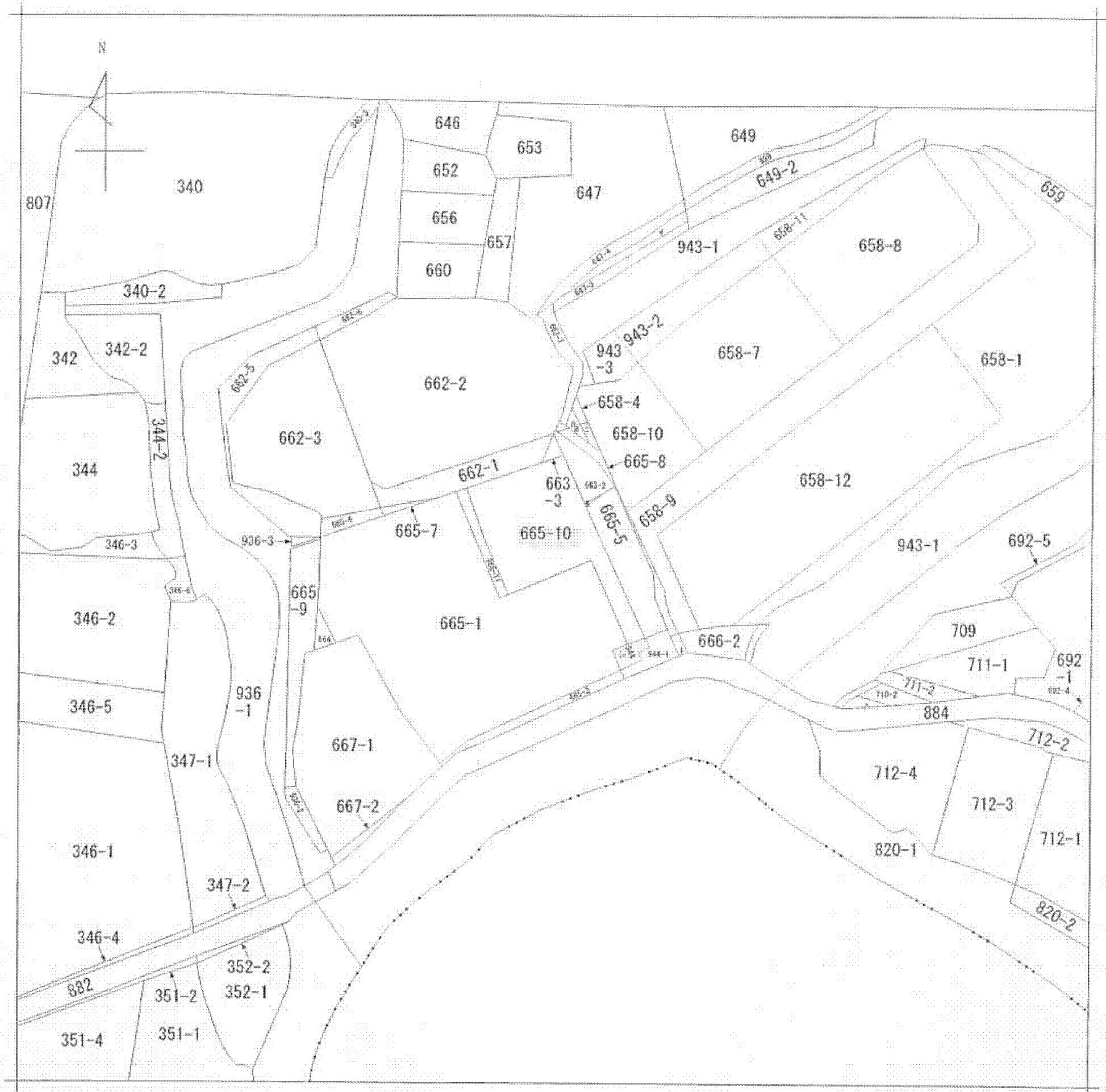


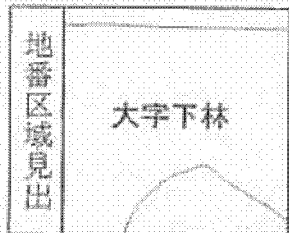
イ 647-2
 ロ 658-2
 ハ 658-3
 ニ 658-5

ホ 665-3
 ヘ 710-1
 ト 900

A4判に縮小



(注) 地図に準ずる図面は、土地の区画を明確にした不動産登記法所定の地図が備え付けられるまでの間、これに代わるものとして備え付けられている図面で、土地の位置及び形状の概略を記載した図面です。



請求部分	所在	大川市大字下林字西小路			地番	665番10	
出力縮尺	1/500	精度区分	座標系番号又は記号	分類	地図に準ずる図面	種類	旧土地台帳附属地図
作成年月日	昭和36年6月			備付年月日(原図)	補記事項		

これは地図に準ずる図面に記録されている内容を証明した書面である。

平成24年10月26日
 福岡法務局柳川支局
 登記官

申請番号：21-2
 (1/1)

(7枚目)

公用