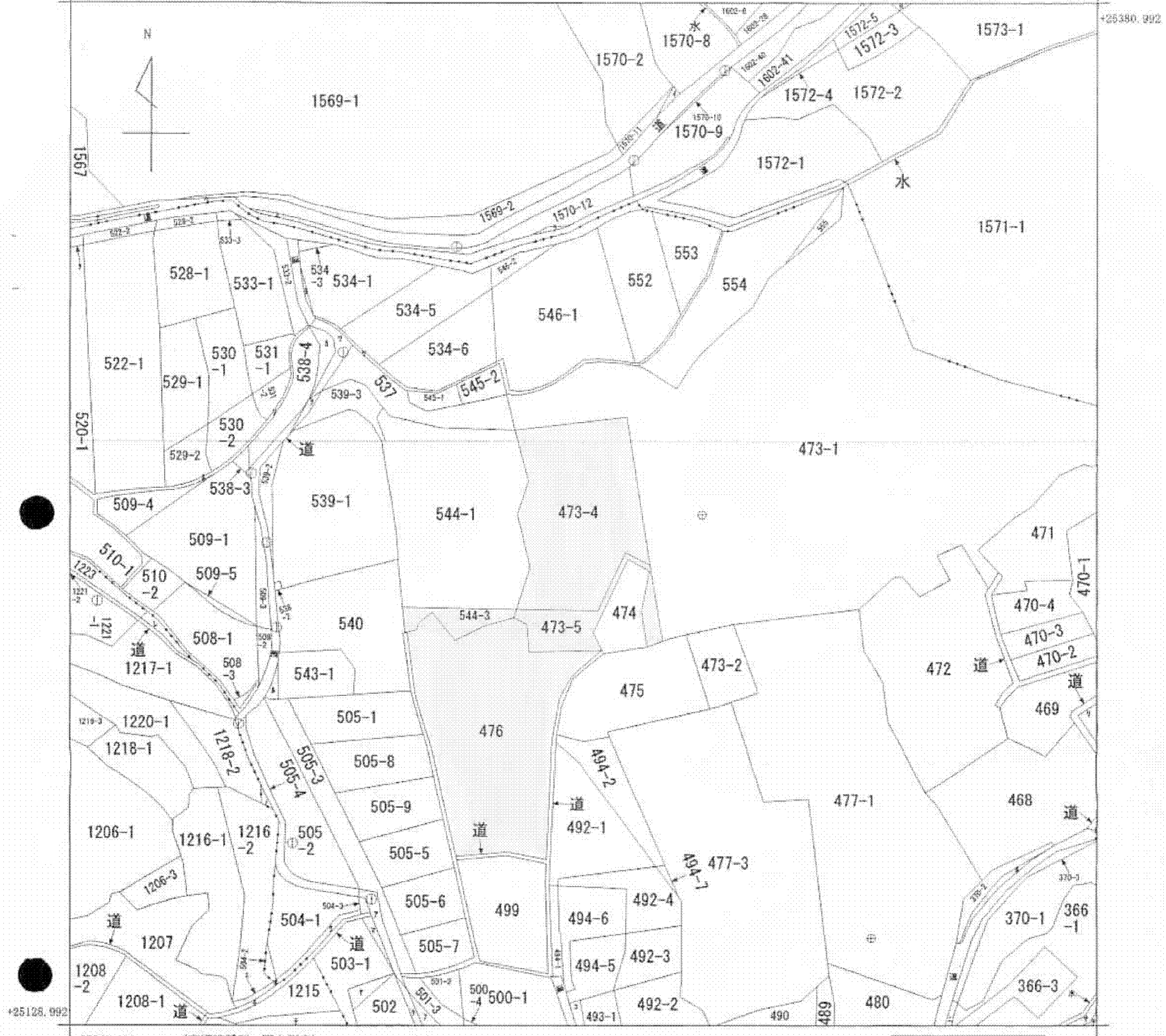


イ 1570-4 370-4 リ 467-1 9 538-5 ヴ 1222 ナ 1563-2 ノ 507 マ 503-2 1216-3 キ 道
 ロ 1573-2 371-6 シ 467-1 8 538-1 ヲ 水 ナ 1570-13 ノ 504-5 マ 501-4 1211 キ 道
 ハ 1602-42 401 ア 543-2 7 534-2 ヲ 水 ナ 1570-14 ノ 504-4 マ 501-1 道
 ニ 366-2 403 コ 538-6 7 520-2 ヲ 道 ナ 水 ノ 503-3 マ 493-2 道

小籠川之判A

(座標値種別：図上測定) -37091.114



(座標値種別：図上測定)

(注) 地図に準ずる図面は、土地の区画を明確にした不動産登記法所定の地図が備え付けられるまでの間、これに代わるものとして備え付けられている図面で、土地の位置及び形状の概略を記載した図面です。



請求部	所在	八女市大籠字中尾		地番	473番4	
出力尺	1/1000	精度区分	座標系番号又は記号	II	分類	地図に準ずる図面
作成年月日			備付年月日(原図)		補記事項	

これは地図に準ずる図面に記録されている内容を証明した書面である。

平成24年6月6日
 福岡法務局八女支局
 登記官

申請番号：7-8
 (1/1)

公用