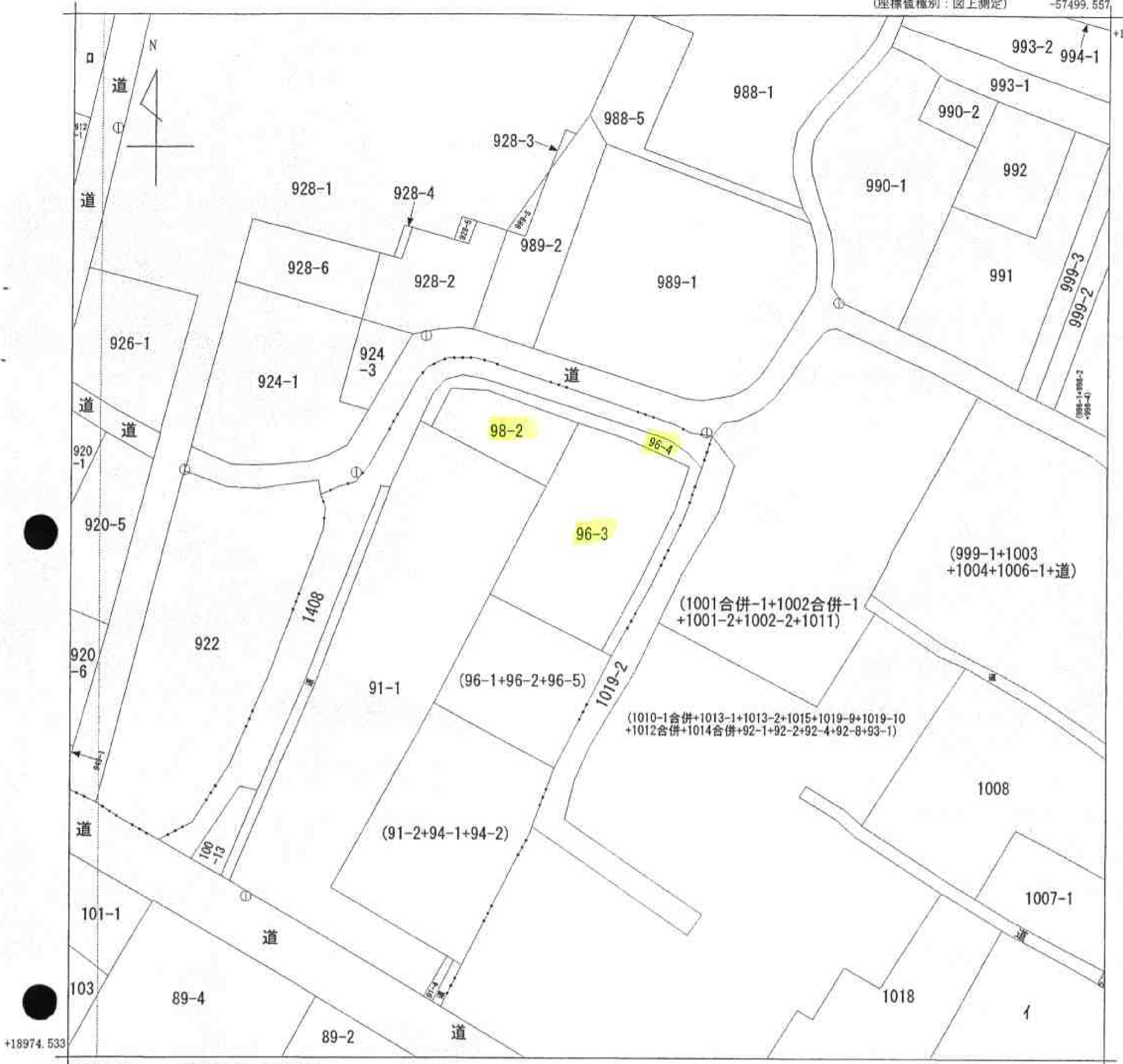


イ (1016+1017 14-1+14-3+ (908-1+910 -2+949-4+9
 -1+9+11-1+ 100-5+100- -1+910-2+9 49-5+道)
 11-3+12-1+ 6+100-23+ 10-3+910-4 道
 12-2+13-2+ 道) +911-1+911

A4判に縮小

(座標値種別：図上測定) -57499.557

+19100.533



-67624.557 (座標値種別：図上測定)



請求部	所在	柳川市久々原字下り				地番	96番3			
出力縮尺	1/500	精度区分	甲三	座標系番号又は記号	II	分類	地図(法第14条第1項)		種類	地籍図
作成年月日	昭和61年3月			備付年月日(原図)	平成15年7月25日		補記事項			

これは地図に記録されている内容を証明した書面である。

平成23年12月21日
 福岡法務局柳川支局
 登記官

申請番号：24-1
 (1/1)

公用

(10枚)