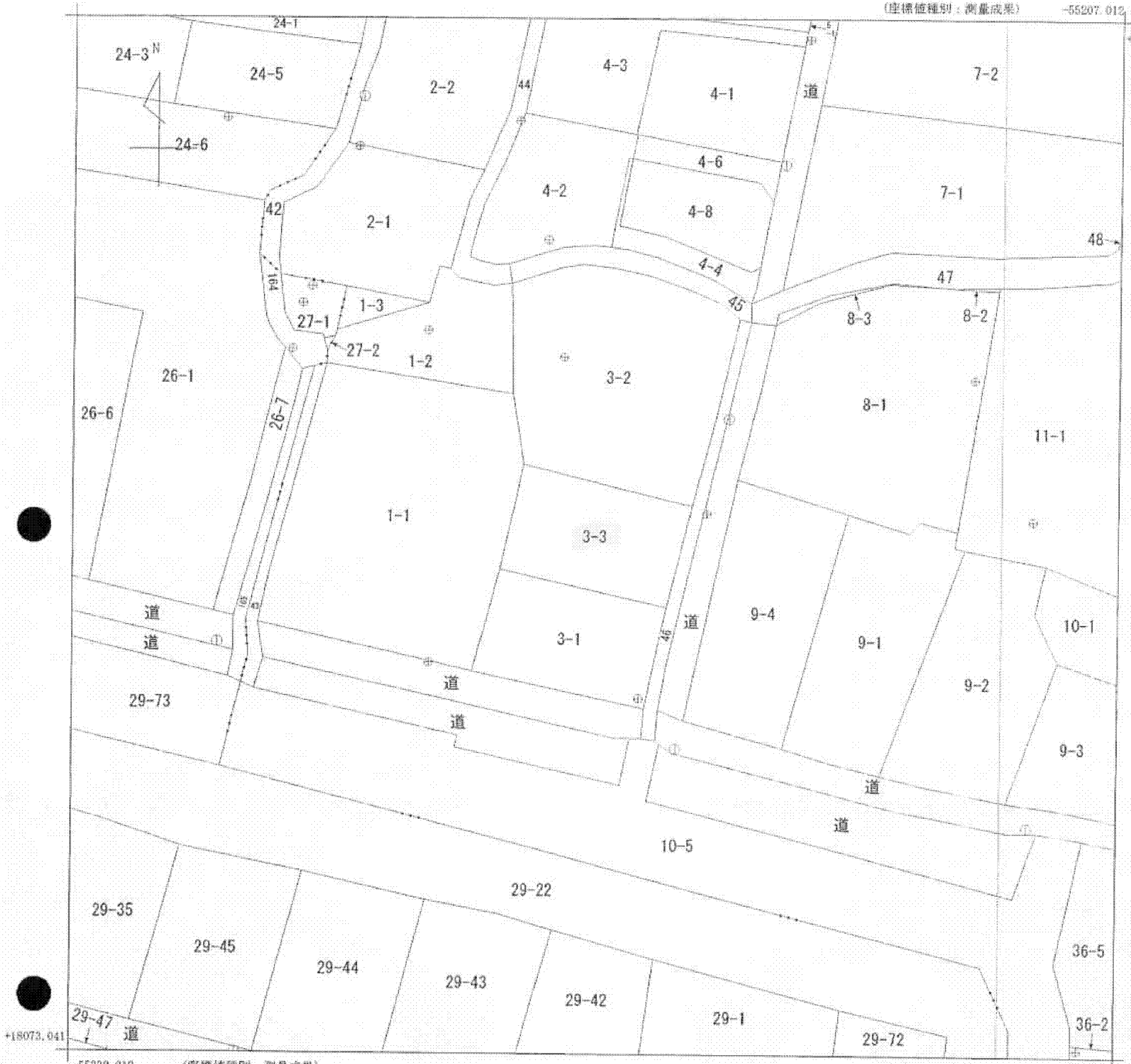


(座標値種別：測量成果)

-55207.012

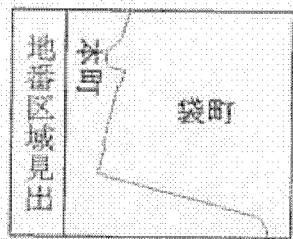
+18199.041



-55332.012

(座標値種別：測量成果)

+18073.041



請求部	所在	柳川市袋町				地番	3番3			
出力縮尺	1/500	精度区分	甲三	座標系番号又は記号	II	分類	地図(法第14条第1項)		種類	地籍図
作成年月日	平成21年3月			備付年月日(原図)	平成22年6月14日			補記事項		

これは地図に記録されている内容を証明した書面である。

平成24年10月24日

福岡法務局柳川支局

登記官

申請番号：19-1

(1/1)

(7枚目)

公用