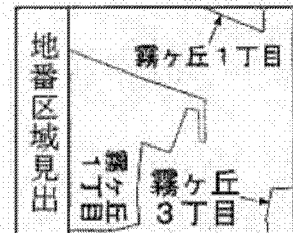


(注) 地図に準ずる図面は、土地の区画を明確にした不動産登記法所定の地図が備え付けられるまでの間、これに代わるものとして備え付けられている図面で、土地の位置及び形状の概略を記載した図面です。

A4判に縮小



請求部	所在	北九州市小倉北区霧ヶ丘一丁目		地番	1527番1		
出力尺	縮尺不明	精度区分	座標系番号又は記号	分類	地図に準ずる図面	種類	旧土地台帳附属地図
作成年月日			備付年月日(原図)			補事項	

これは地図に準ずる図面に記録されている内容を証明した書面である。

(福岡法務局北九州支局管轄)

平成26年2月26日

福岡法務局行橋支局

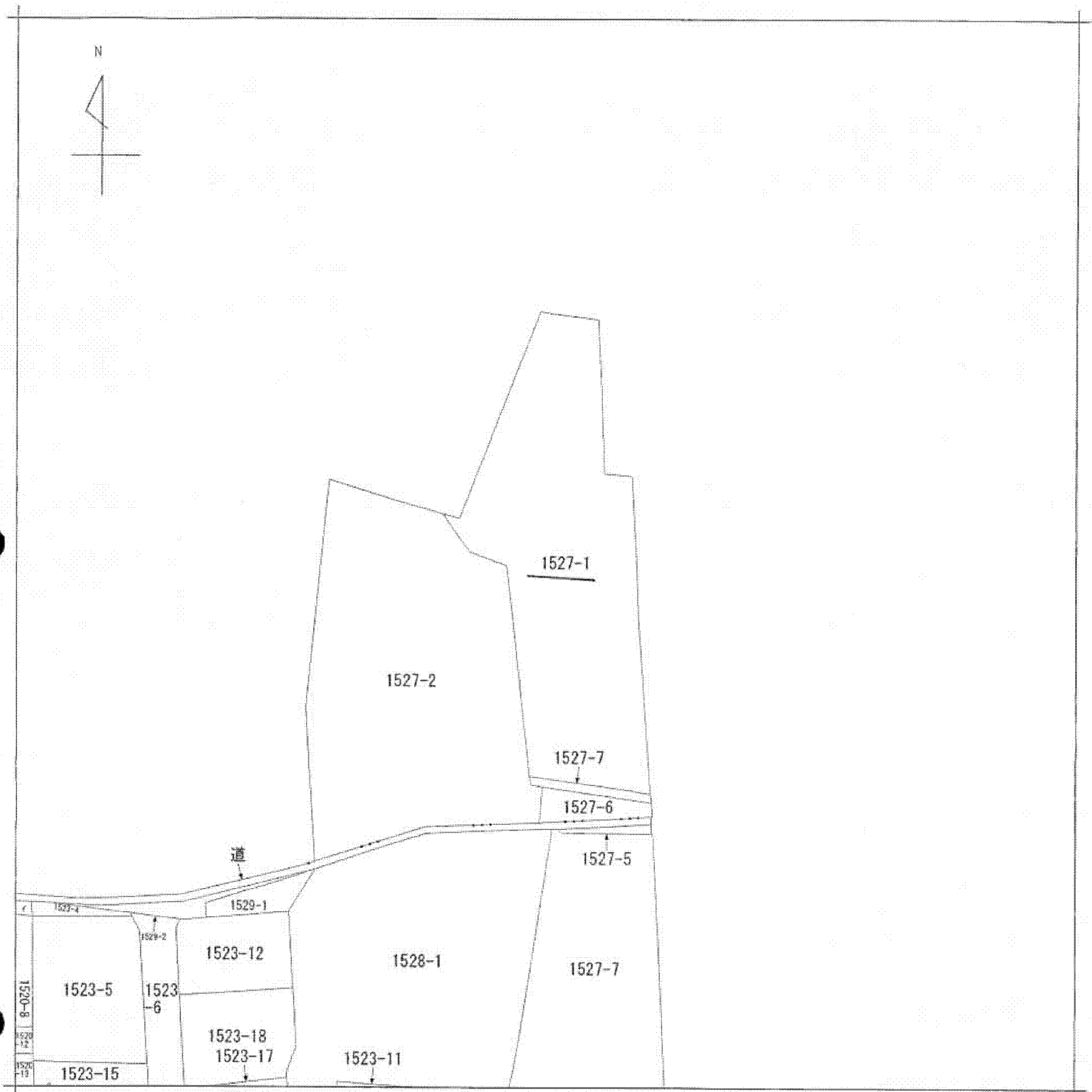
登記官

申請番号：4-2

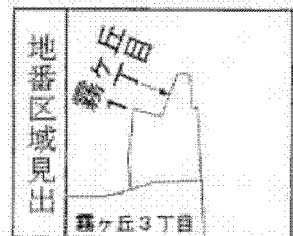
(1/2)

(8 枚目)





(注) 地図に準ずる図面は、土地の区画を明確にした不動産登記法所定の地図が備え付けられるまでの間、これに代わるものとして備え付けられている図面で、土地の位置及び形状の概略を記載した図面です。



A4判に縮小

請求部	所在	北九州市小倉北区霧ヶ丘一丁目			地番	1527番1		
出力縮尺	縮尺不明	精度区分	座標系番号又は記号	分類	地図に準ずる図面		種類	旧土地台帳附属地図
作成年月日	備付年月日(原図)			補記事項				

これは地図に準ずる図面に記録されている内容を証明した書面である。

(福岡法務局北九州支局管轄)

平成26年2月26日

福岡法務局行橋支局

登記官

申請番号：4-2

(2/2)

(9 枚目)