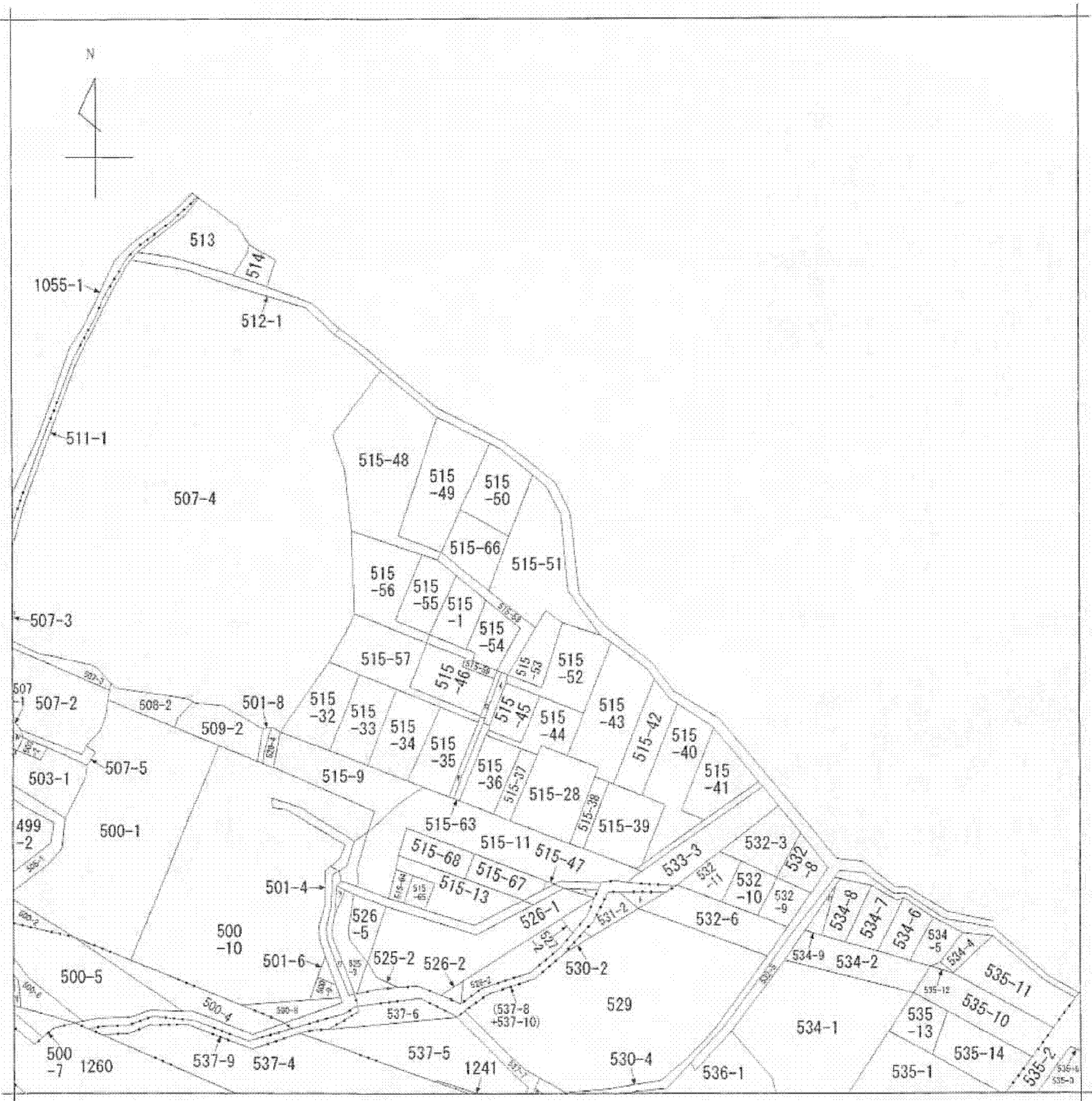
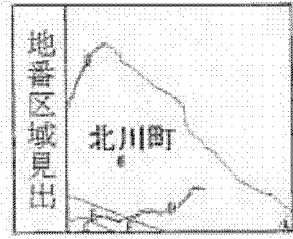


1 515-60 # 536-7 # 497-2 7 525-1
 2 515-61 # 526-6 # 505-6
 3 534-10 # 532-2 # 505-7
 4 536-6 # 515-62 # 525-4



(注) 地図に準ずる図面は、土地の区画を明確にした不動産登記法所定の地図が備え付けられるまでの間、これに代わるものとして備え付けられている図面で、土地の位置及び形状の概略を記載した図面です。



- A 羽山1丁目
- B 大字小森江
- C 大字小森江
- D 大字小森江
- E 小森江2丁目
- F 小森江2丁目
- G 片上町

請求部	所在	北九州市門司区北川町			地番	515番51	
出方	縮尺不明	精度		座標系	分類	種類	旧土地台帳附属地図
作成	年月日			備付		補記	
				年月日		事項	
				(原図)			

これは地図に準ずる図面に記録されている内容を証明した書面である。

A4判に縮小

平成25年10月22日
 福岡法務局北九州支局
 登記官

申請番号：23-3
 (1/1)

公用

(6 枚目)