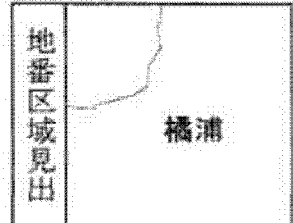
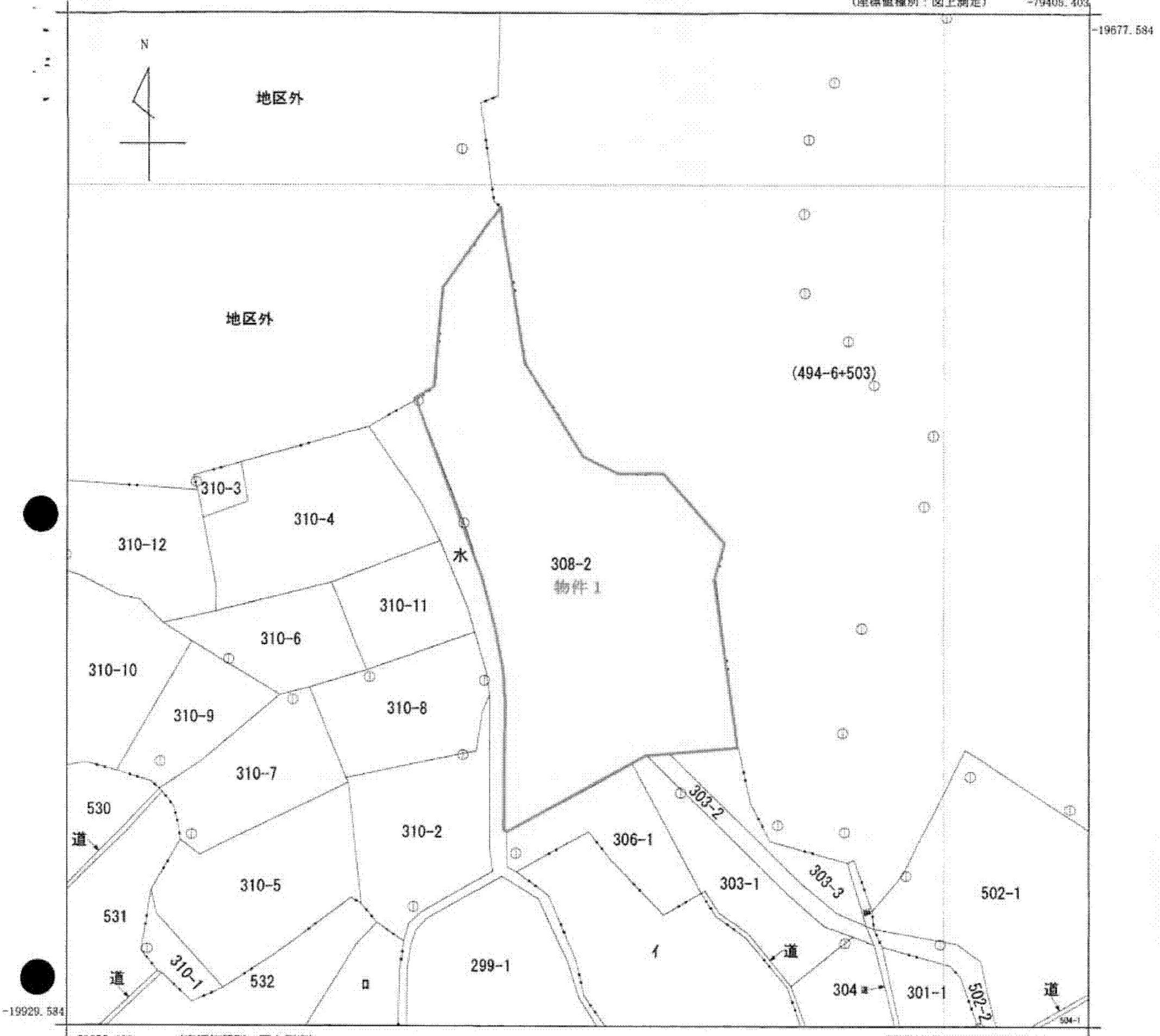


(494-2+494 67-2+268+2 +291+292+2 05-2+306-2 +524+265+2 +270+277+2 -2+299-3+3  
 -5+522+523 69-1+269-2 97+298+299 +307) 66+267-1+2 76+289+290 00+305-1+3  
 +524+265+2 +270+277+2 -2+299-3+3 (494-2+494 67-2+268+2 +291+292+2 05-2+306-2  
 66+267-1+2 76+289+290 00+305-1+3  
 66+267-1+2 76+289+290 00+305-1+3  
 66+267-1+2 76+289+290 00+305-1+3

(座標値種別：図上測定) -79405.403



|      |        |             |       |           |           |            |              |  |
|------|--------|-------------|-------|-----------|-----------|------------|--------------|--|
| 請求部  | 所在     | 幡多郡大月町橘浦字高望 |       |           |           | 地番         | 308番2        |  |
| 出力縮尺 | 1/1000 | 精度区分        | 乙一    | 座標系番号又は記号 | IV        | 分類         | 地図(法第14条第1項) |  |
| 種類   | 地籍図    |             | 作成年月日 | 平成7年3月    | 備付年月日(原図) | 平成8年12月24日 | 補記事項         |  |

これは地図に記録されている内容を証明した書面である。

平成26年1月16日  
 高知地方法務局四万十支局  
 登記官

申請番号：12-1  
 (1/1)

(A3をA4に縮小)

不動産登記法  
 第14条地図写

公用