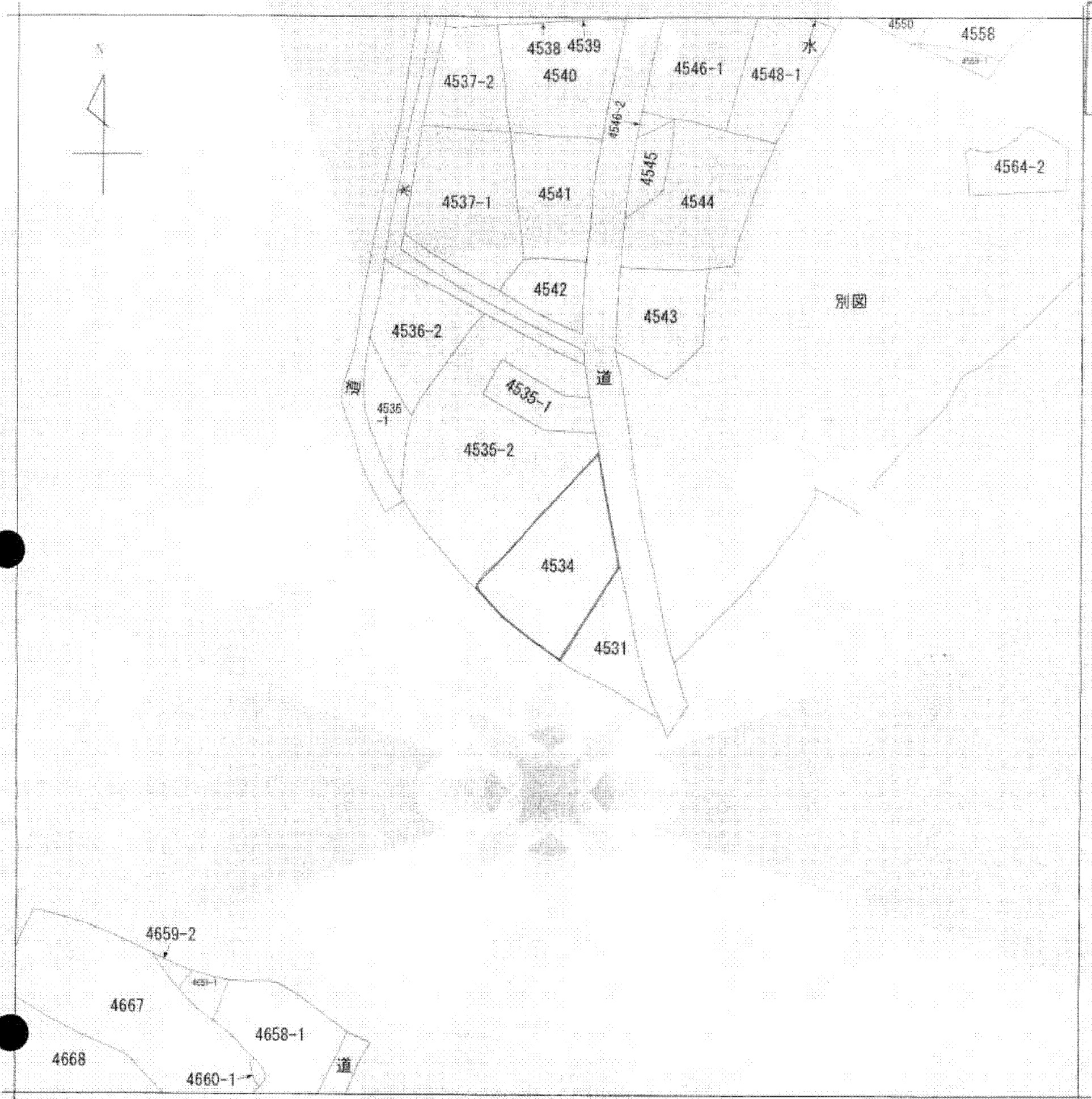
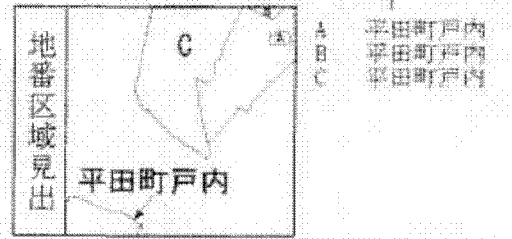


公用



(注) 地図に準ずる図面は、土地の区画を明確にした不動産登記法所定の地図が備え付けられるまでの間、これに代わるものとして備え付けられている図面で、土地の位置及び形状の概略を記載した図面です。



請求部	所在	宿毛市平田町戸内字西寺田				地番	4534番		
出力縮尺	縮尺不明	精度区分	座標系番号又は記号	分類	地図に準ずる図面		種類	旧土地台帳附属地区	
作成年月日				備付年月日(原図)			補記事項		

これは地図に準ずる図面に記録されている内容を証明した書面である。

(高知地方法務局四万十支局管轄)

平成24年12月19日

高知地方法務局

登記官

A3からA4へ縮小コピーした。

申請番号：19-1

(1/1)