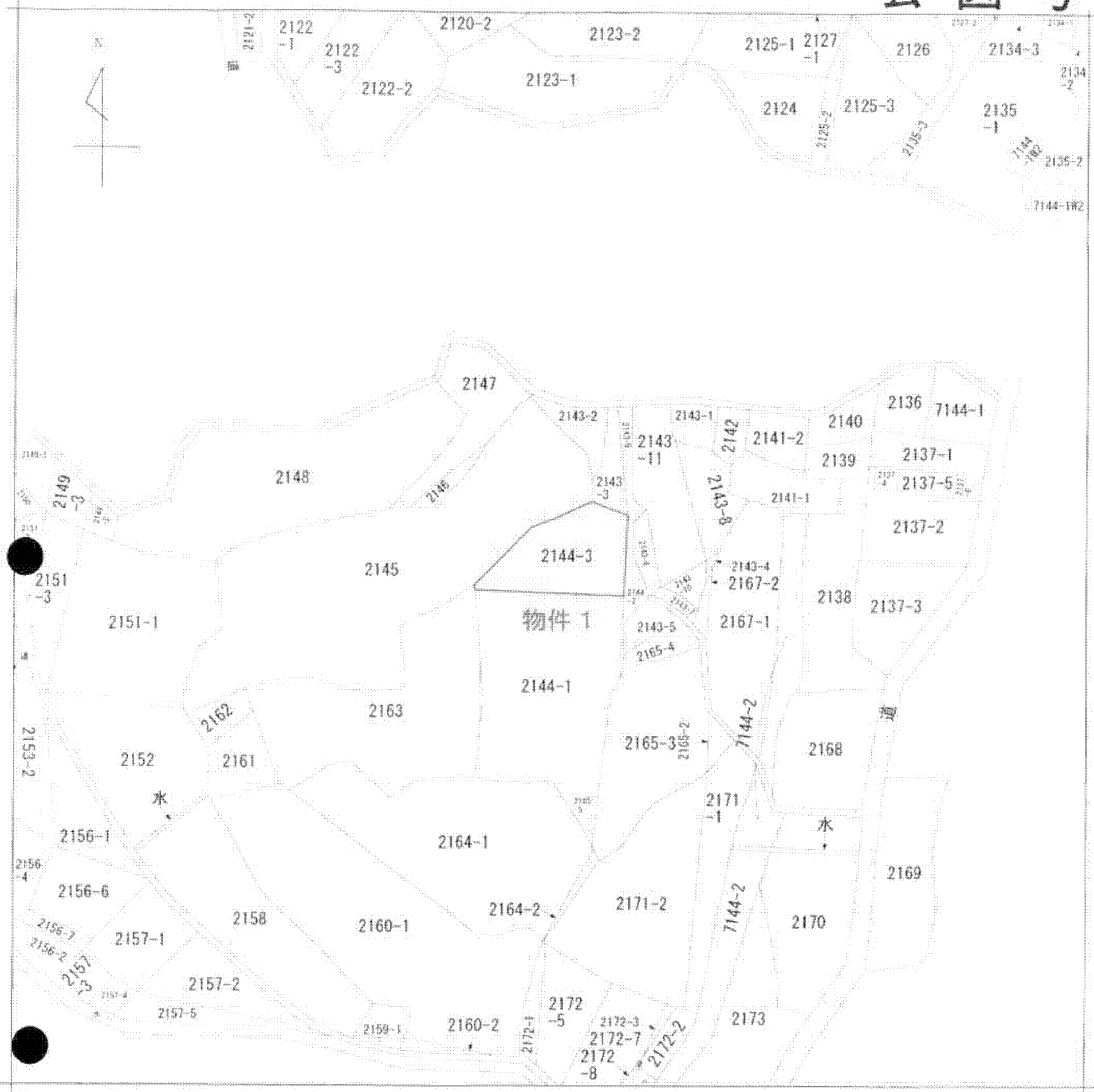
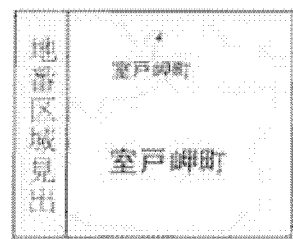


# 公図写



(注) 地図に準ずる図面は、土地の区画を明確にした不動産登記法所定の地図が備え付けられるまでの間、これに代わるものとして備え付けられている図面です。土地の位置及び形状の概略を記載した図面です。



請求部	所在	室戸市室戸岬町字蛭子八五			地番	2144番3		
出力	縮尺不明	精度区分	座標系番号又は記号	分類	地図に準ずる図面		種類	旧土地台帳附属地図
作成年月日	備付年月日(原図)			昭和57年10月27日		補事項		

これは地図に準ずる図面に記録されている内容を証明した書面である。

※A4判に縮小

平成25年11月8日  
高知地方法務局安芸支局  
登記官

