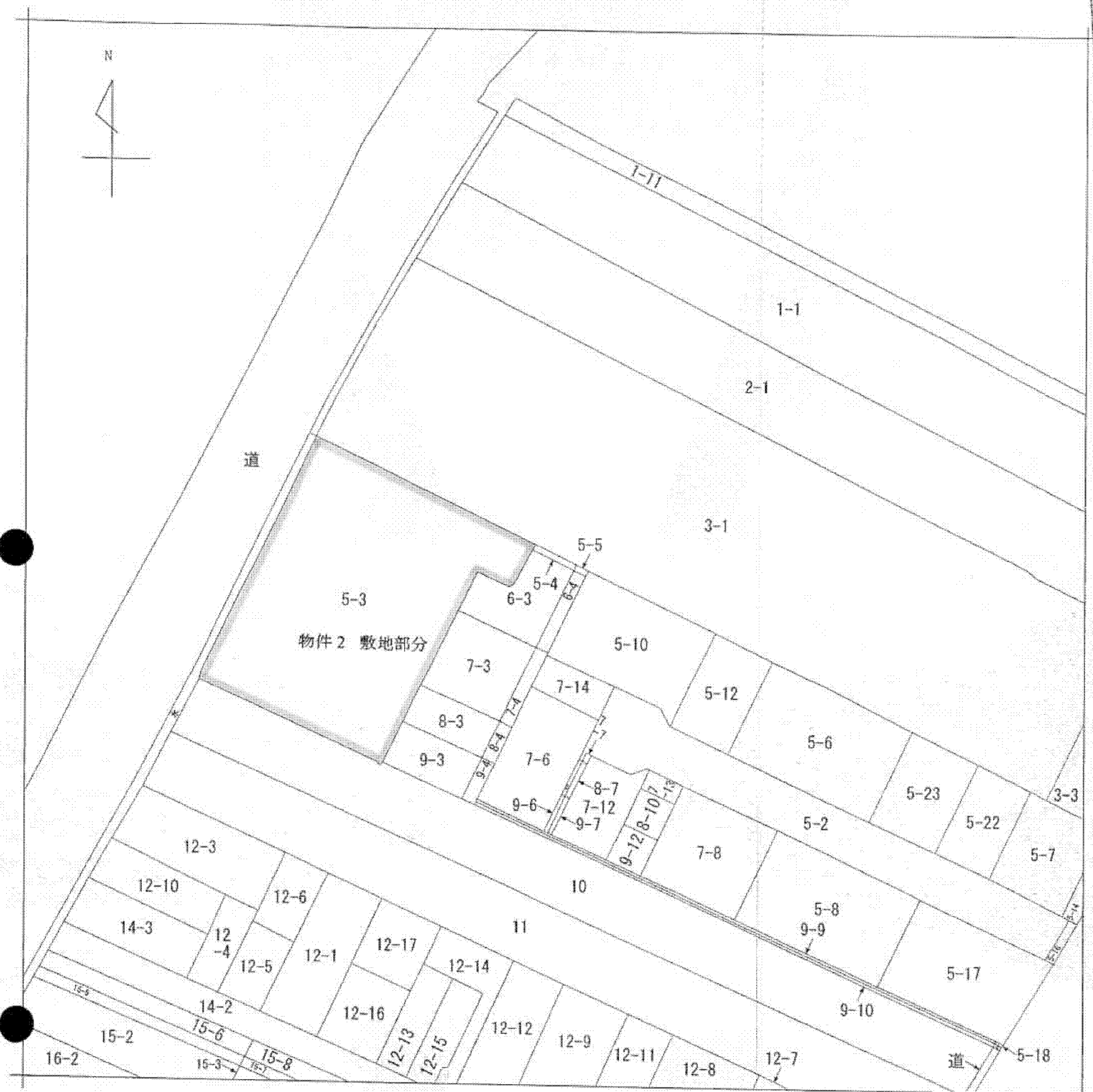
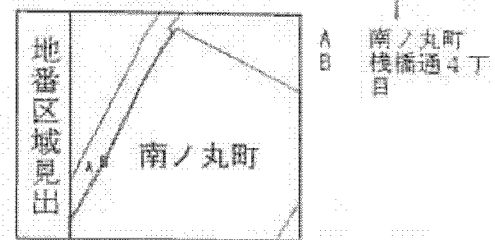


公用



(注) 地図に準ずる図面は、土地の区画を明確にした不動産登記法所定の地図が備え付けられるまでの間、これに代わるものとして備え付けられている図面で、土地の位置及び形状の概略を記載した図面です。



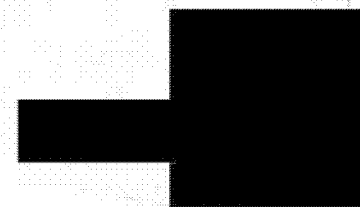
請求部	所在	高知市南ノ丸町字西荷ノ丸			地番	5番4		
出力縮尺	縮尺不明	精度区分		座標系番号又は記号	分類	地図に準ずる図面	種類	旧土地台帳附属地図
作成年月日	昭和51年1月31日			備付年月日(原図)	昭和54年8月7日		補記事項	

これは地図に準ずる図面に記録されている内容を証明した書面である。

平成24年10月5日
高知地方法務局

申請番号：4-16
(1/1)

登記官



公図写(物件2)

(A4判に縮小)