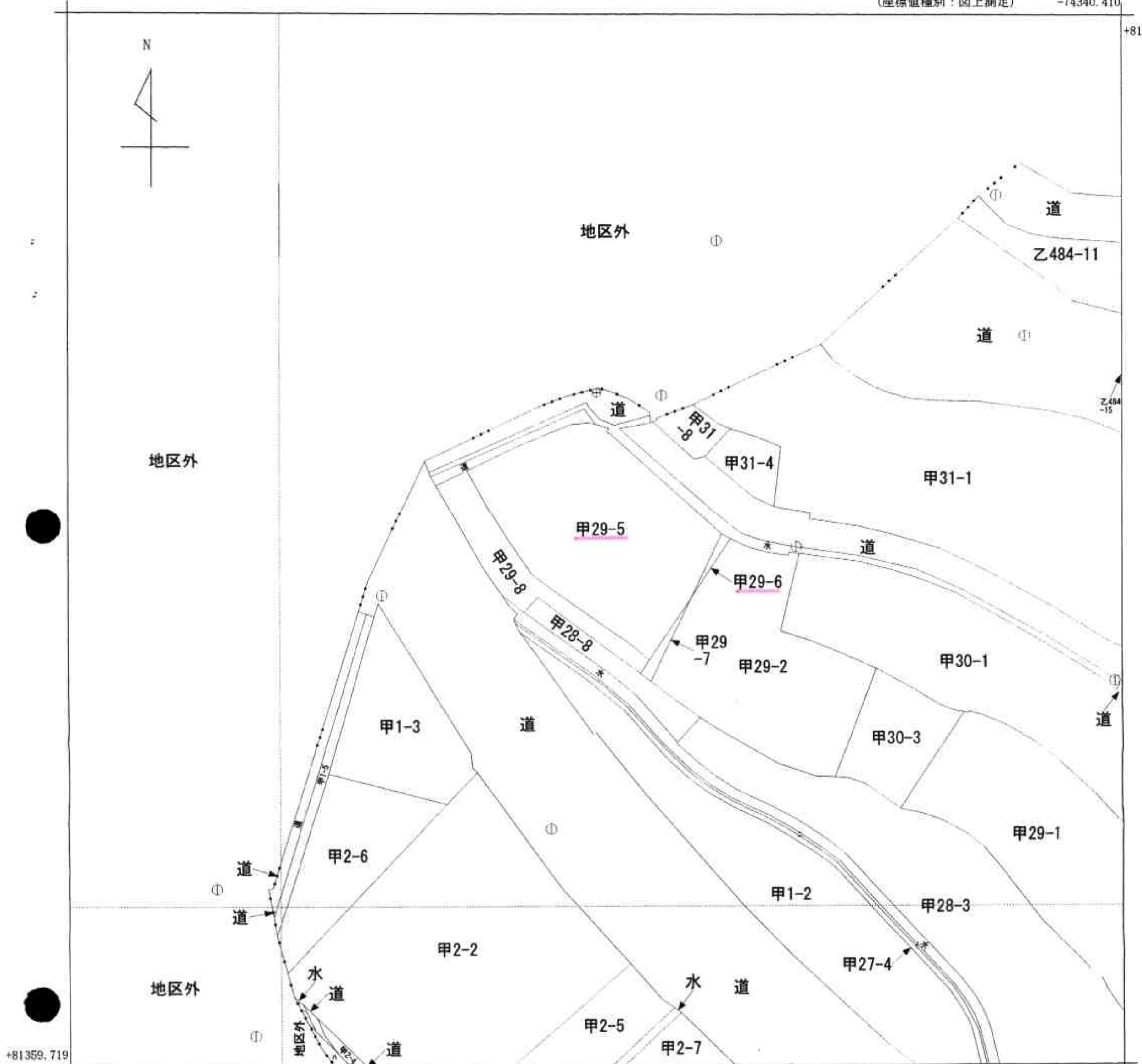


# 法務局備付図面

(座標値種別：図上測定)

-74340.410

+81485.719



請求部	所在	伊予市大平字片山			地番	甲29番5	
出力縮尺	1/500	精度区分	甲三	座標系番号又は記号	IV	分類	地図(法第14条第1項)
作成年月日	昭和62年2月		備付年月日(原図)	昭和63年9月21日		補記事項	

これは地図に記録されている内容を証明した書面である。

平成23年5月16日  
松山地方法務局

申請番号：12-12  
(1/1)

登記官

A3判をA4判に縮小

( 8 枚目)

公用