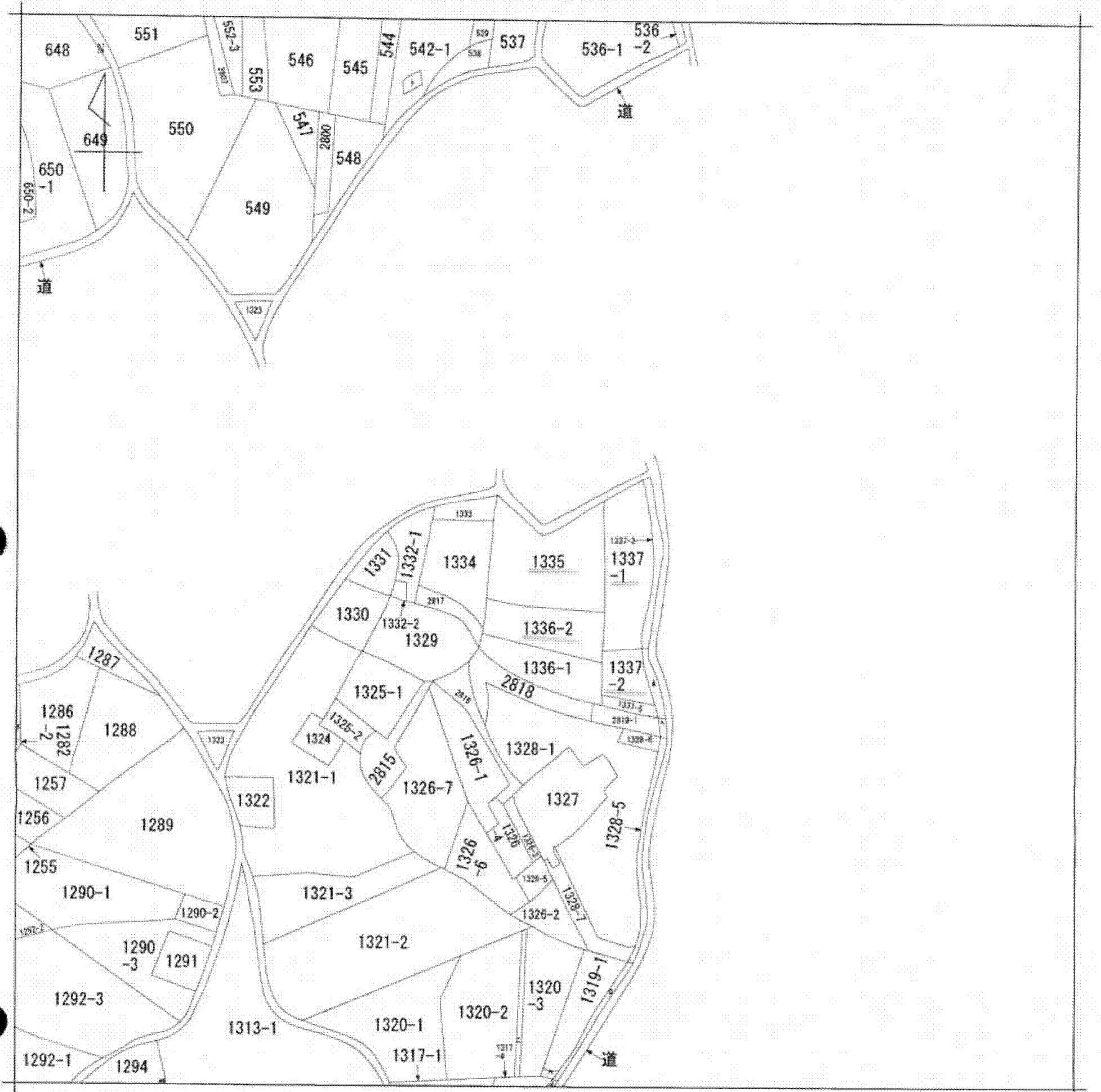
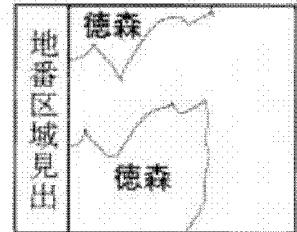


イ 1317-3    本 1337-4    9 1311-1  
 1319-2    ハ 2819-2    X 1311-2  
 1319-4    ト 542-2  
 1320-1    子 1285

# 法務局備付図面



(注) 地図に準ずる図面は、土地の区画を明確にした不動産登記法所定の地図が備え付けられるまでの間、これに代わるものとして備え付けられている図面で、土地の位置及び形状の概略を記載した図面です。



|       |      |           |  |           |            |          |      |    |           |
|-------|------|-----------|--|-----------|------------|----------|------|----|-----------|
| 請求部   | 所在   | 大洲市徳森字小鳥越 |  |           | 地番         | 1335番    |      |    |           |
| 出力縮尺  | 縮尺不明 | 精度区分      |  | 座標系番号又は記号 | 分類         | 地図に準ずる図面 |      | 種類 | 旧土地台帳附属地図 |
| 作成年月日 |      |           |  | 備付年月日(原図) | 昭和56年3月30日 |          | 補記事項 |    |           |

これは地図に準ずる図面に記録されている内容を証明した書面である。

平成25年11月26日  
 松山地方法務局大洲支局  
 登記官

申請番号：6-3  
 (1/1)

(13 枚目)

A3判をA4判に縮小

公用