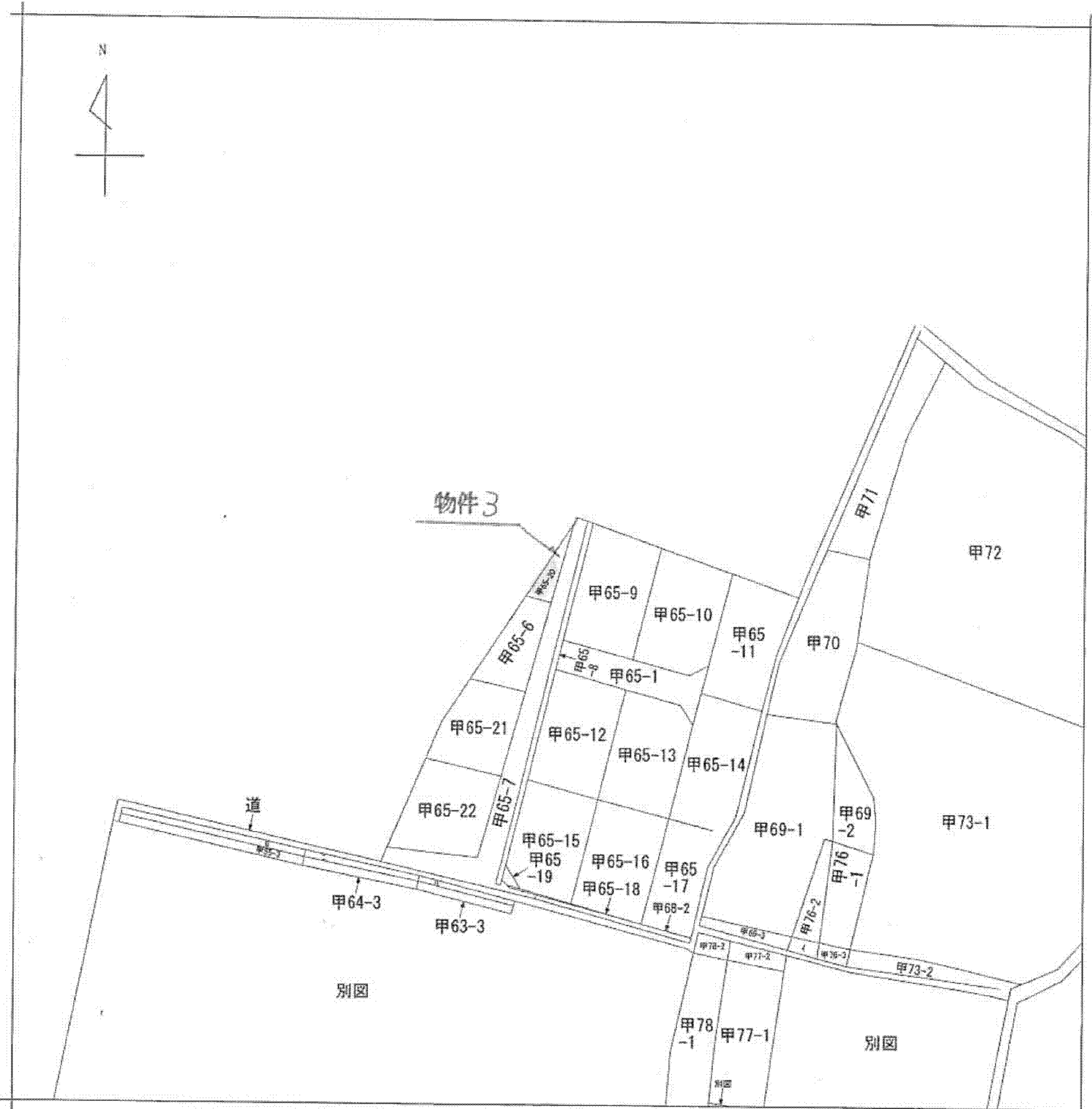
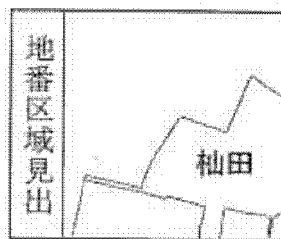


イ 甲76-4
 ロ 甲65-2
 ハ 甲63-2
 ニ 甲64-2



(注) 地図に準ずる図面は、土地の区画を明確にした不動産登記法所定の地図が備え付けられるまでの間、これに代わるものとして備え付けられている図面で、土地の位置及び形状の概略を記載した図面です。



| | | | | | | | | |
|-------|------|------|----------|-----------|----|----------|------|-----------|
| 請求部分 | 所在 | | 今治市柚田字新開 | | 地番 | 甲65番20 | | |
| 出力縮尺 | 縮尺不明 | 精度区分 | | 座標系番号又は記号 | 分類 | 地図に準ずる図面 | 種類 | 旧土地台帳附属地図 |
| 作成年月日 | | | | 備付年月日(原図) | | | 補記事項 | |

これは地図に準ずる図面に記録されている内容を証明した書面である。

平成26年2月13日
 松山地方法務局今治支局
 登記官

申請番号：7-2
 (1/1)

(7 枚目)

A3判をA4判に縮小

公用