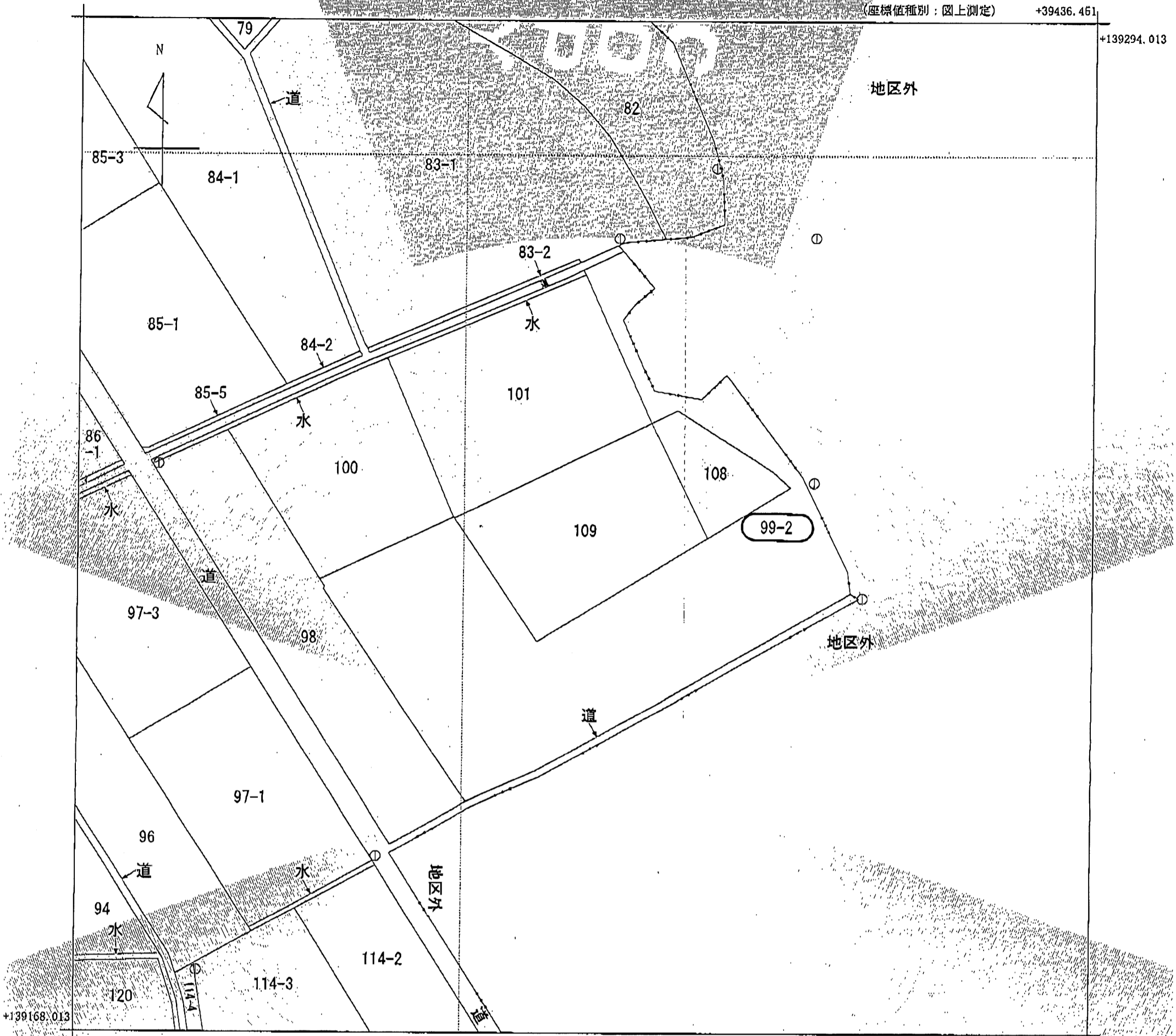


(座標値種別：図上測定)

+39436.461

+139294.013



+139168.013

+39311.461

(座標値種別：図上測定)



請求部分	所在	愛媛県綾川町滝宮字宮ノ北			地番	99番2	
出力縮尺	1/500	精度区分	甲三	座標系番号又は記号	IV	分類	地図(法第14条第1項)
作成年月日	昭和63年	備付年月日(原図)	平成2年2月15日	補記事項			

これは地図に記載されている内容を証明した書面である。

平成24年4月23日  
高松法務局

申請番号：3-17  
(1/1)

登記官

丸尾広人

