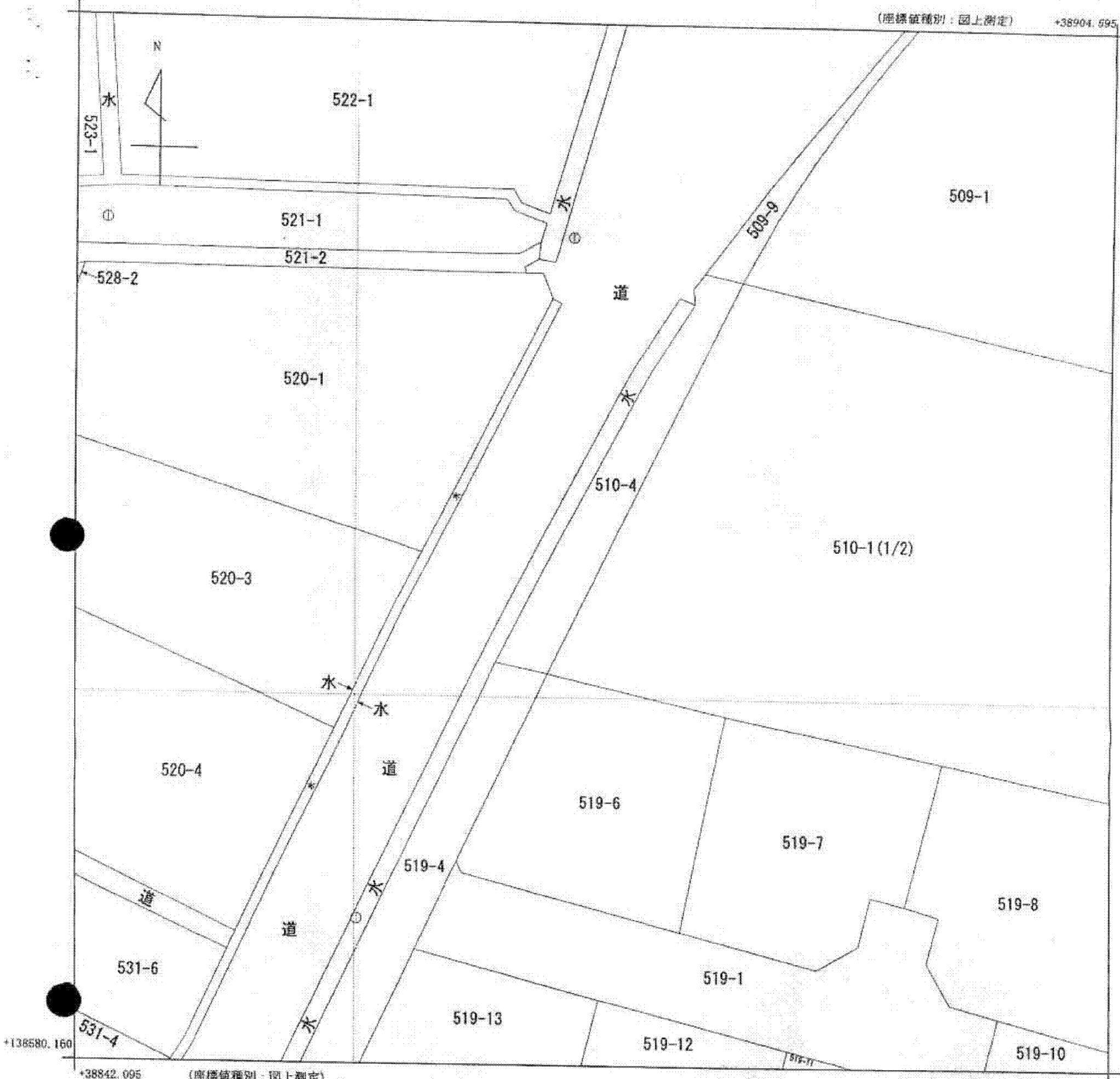


(座標値種別：図上測定) +38904.595  
+138643.160



地番区域見出  
滝宮

請求部	所在	綾歌郡綾川町滝宮字原井田			地番	510番1		
出力縮尺	1/250	精度区分	甲三	座標系番号又は記号	IV	分類	地図(法第14条第1項)	
種類	地籍図		作成年月日	昭和63年		備付年月日(原図)	平成2年2月15日	
補記事項								

これは地図に記載されている内容を証明した書面である。

平成25年4月25日  
高松法務局

申請番号：26-5  
(1/2)

登記官

(9枚目)

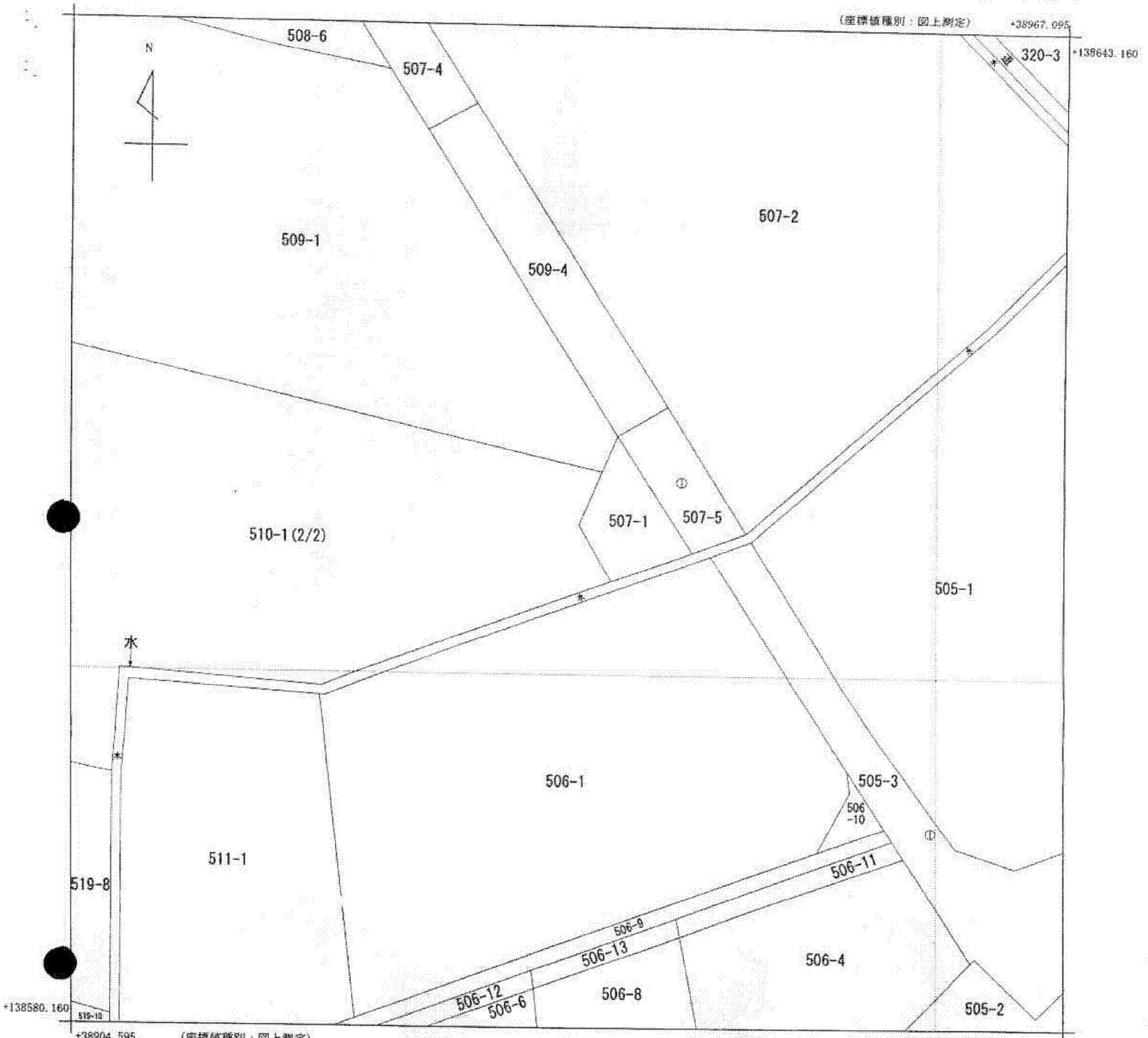
公用

A3判をA4判に縮小

(座標値種別：図上測定)

+38967.095

+138643.160



地番区域見出  
滝宮

請求分	所在	綾歌郡綾川町滝宮字原井田				地番	510番1			
出力尺	1/250	精度区分	甲三	座標系番号又は記号	IV	分類	地図(法第14条第1項)		種類	地籍図
作成年月日	昭和63年			備付年月日(原図)	平成2年2月15日		補記事項			

これは地図に記録されている内容を証明した書面である。

平成25年4月25日  
高松法務局

申請番号：26-5  
(2/2)

登記官

(8枚目)

公用