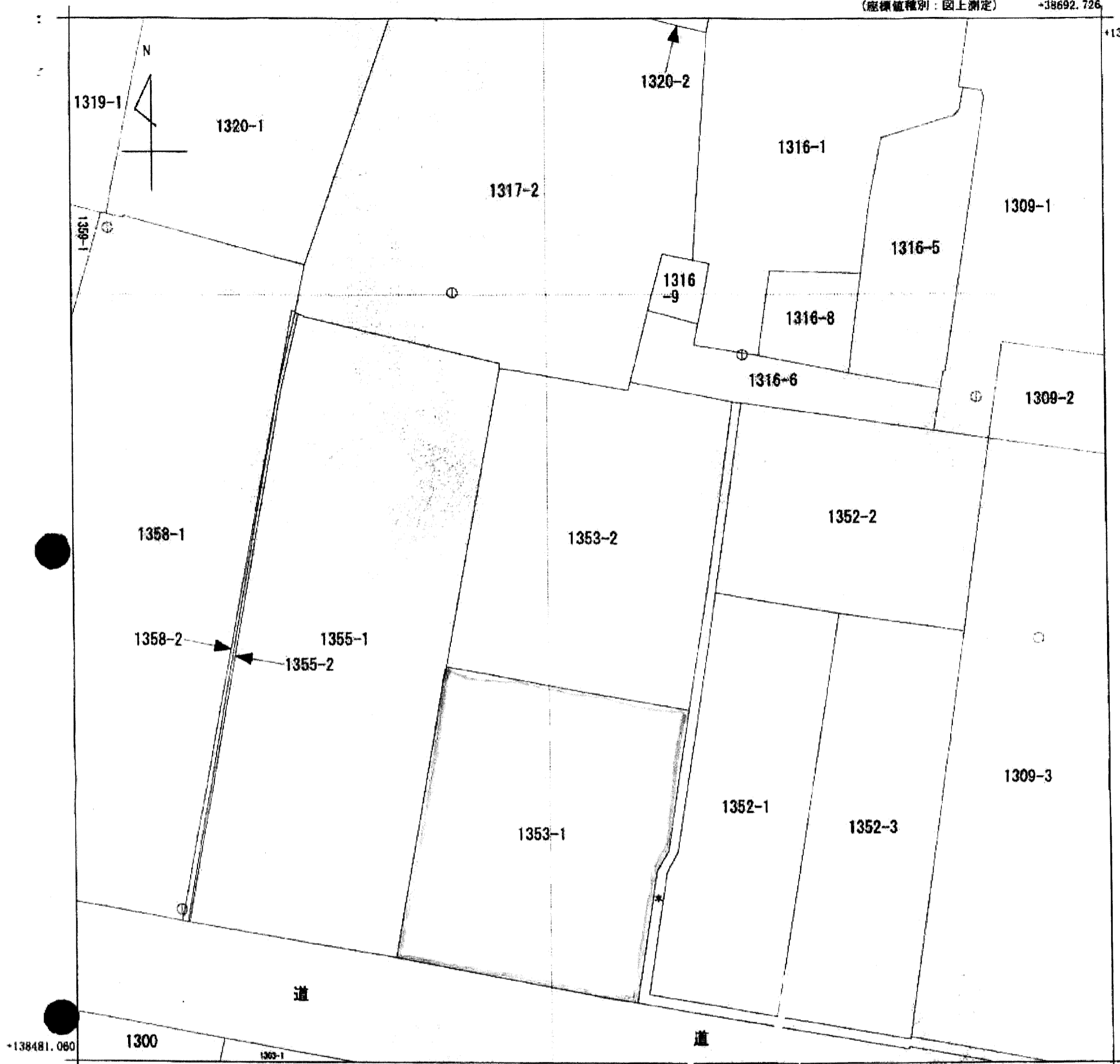


A3判をA4判に縮小

(座標値種別：図上測定)

+38692.726

+138544.060



+138481.060

+38630.226

(座標値種別：図上測定)

地番区域見出  
滝宮

|       |       |            |           |           |    |        |              |
|-------|-------|------------|-----------|-----------|----|--------|--------------|
| 請求部   | 所在    | 綾歌郡綾川町滝宮字滝 |           |           | 地番 | 1353番2 |              |
| 出力縮尺  | 1/250 | 精度区分       | 甲三        | 座標系番号又は記号 | IV | 分類     | 地図(法第74条第1項) |
| 作成年月日 | 昭和63年 | 備付年月日(原図)  | 平成2年2月15日 | 補記事項      |    |        |              |

これは地図に記載されている内容を証明した書面である。

平成24年3月19日  
高松法務局

申請番号：5-4  
(1/1)

登記官

(6枚目)

公用