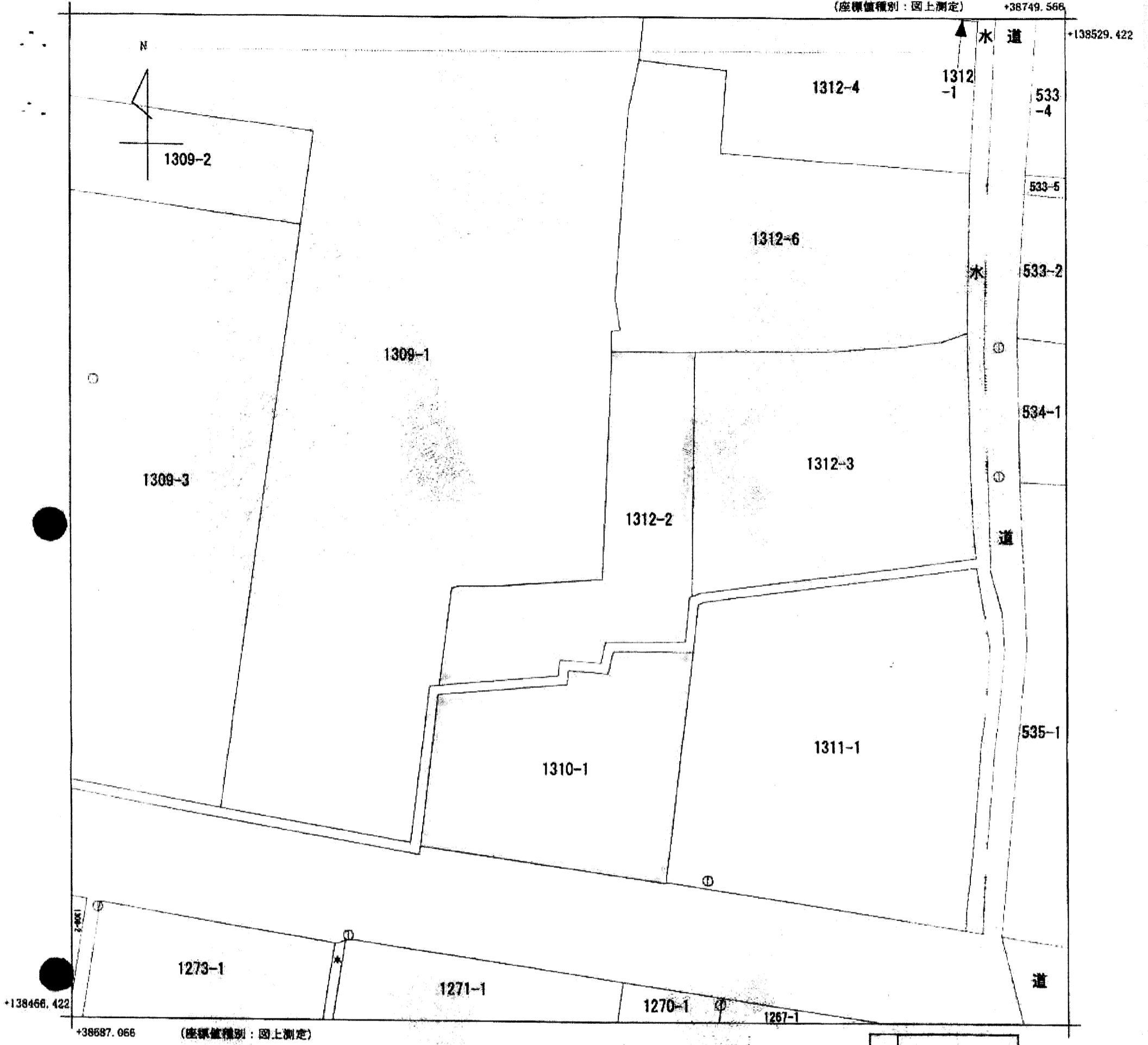


A3判をA4判に縮小

(座標値種別：図上測定)

+38749.568



(座標値種別：図上測定)

地番区域見出
滝宮

請求部	所在	綾歌郡綾川町滝宮字滝				地番	1312番2			
出力縮尺	1/250	精度区分	甲三	座標系番号又は記号	IV	分類	地図(法第14条第1項)		種類	地籍図
作成年月日	昭和63年			備付年月日(原図)	平成2年2月15日		補記事項			

これは地図に記載されている内容を証明した書面である。

平成24年3月19日
高松法務局

申請番号：5-2
(1/1)

登記官

(9枚目)

公用