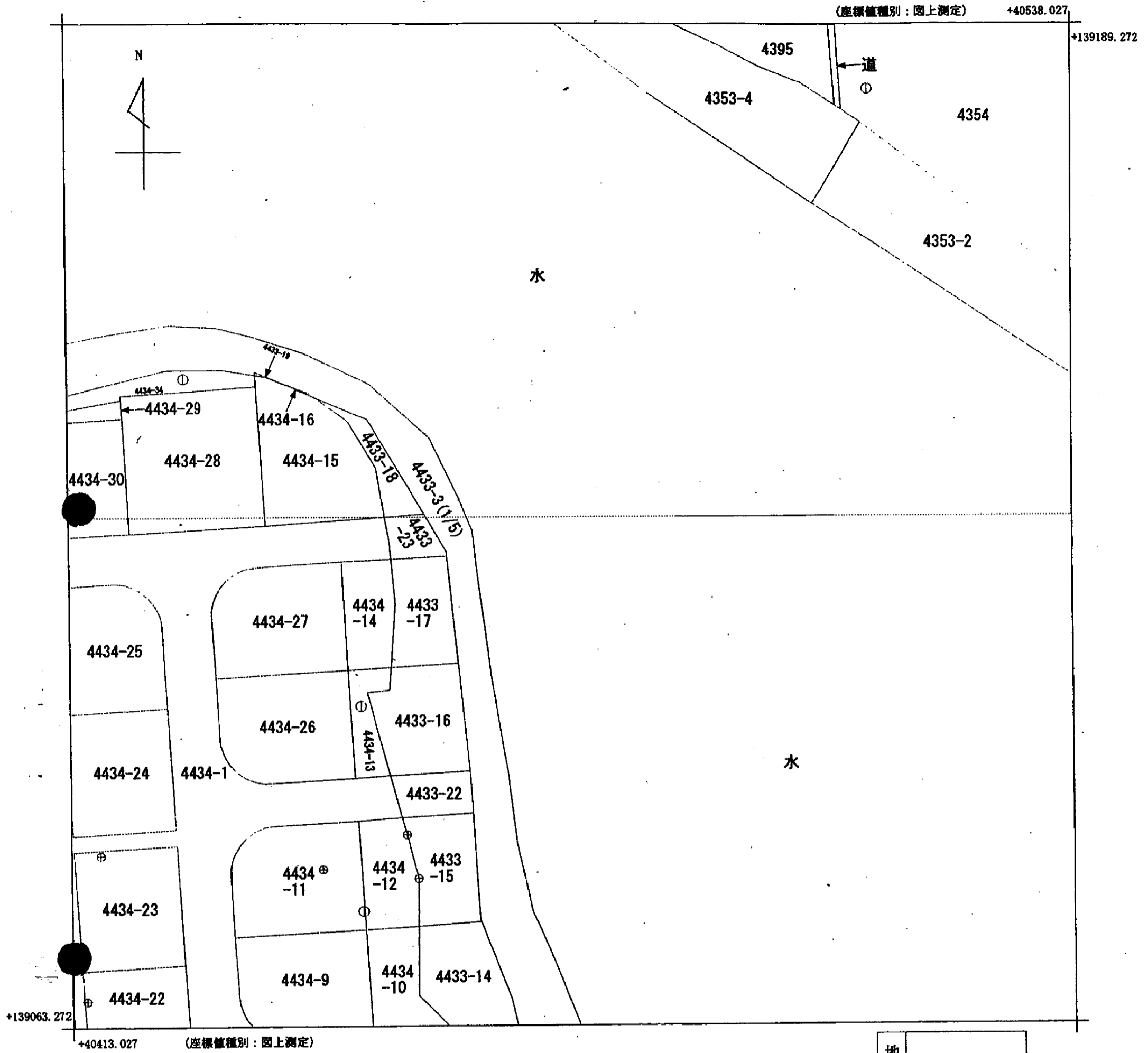


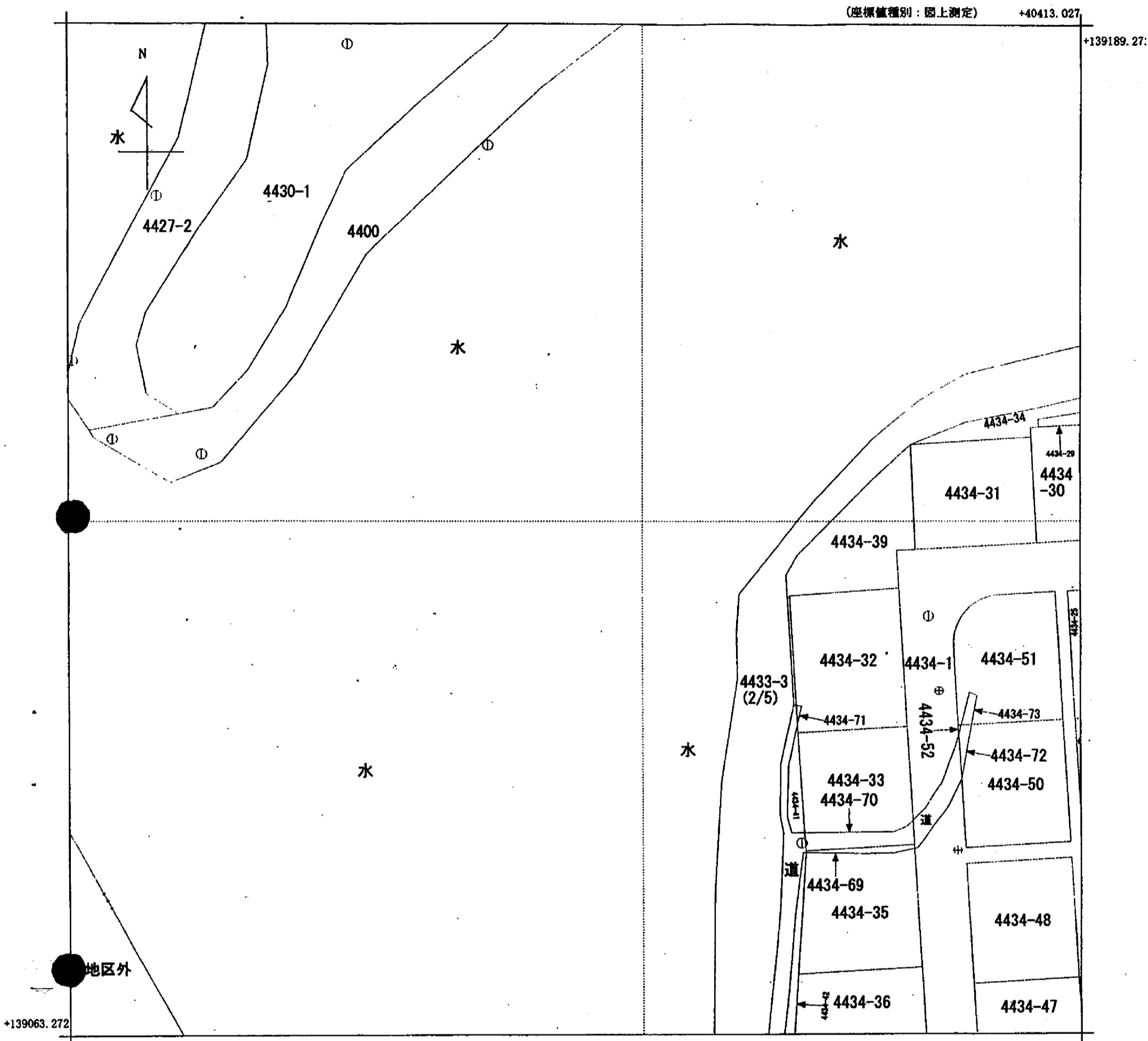
A3判をA4判に縮小



| | |
|--------|---|
| 地番区域見出 | 陶 |
|--------|---|

| | | | | | | | | | | |
|-------|--------|------------|----|-----------|-----------|----|--------------|------|----|-----|
| 請求部 | 所在 | 綾歌郡綾川町陶字陶畑 | | | | 地番 | 4433番3 | | | |
| 出力尺 | 1/500 | 精度区分 | 甲三 | 座標系番号又は記号 | IV | 分類 | 地図(法第14条第1項) | | 種類 | 地籍図 |
| 作成年月日 | 平成2年2月 | | | 備付年月日(原図) | 平成4年7月15日 | | | 補記事項 | | |

A3判をA4判に縮小



地番区域見出
陶

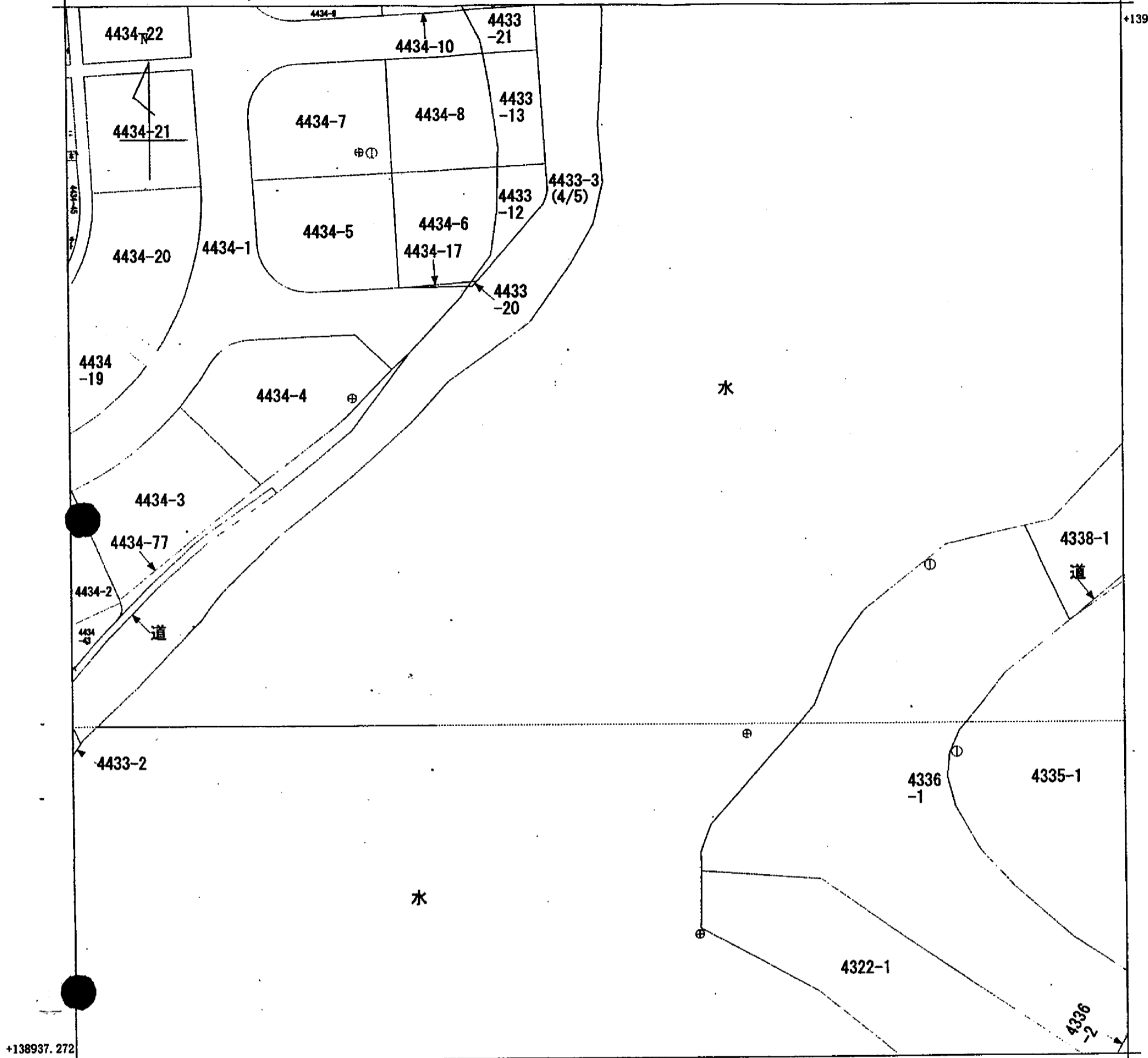
| | | | | | | | |
|-------|--------|------------|-----------|-----------|----|--------|--------------|
| 請求部 | 所在 | 綾歌郡綾川町陶字陶畑 | | | 地番 | 4433番3 | |
| 出力縮尺 | 1/500 | 精度区分 | 甲三 | 座標系番号又は記号 | IV | 分類 | 地図(法第14条第1項) |
| 種類 | 地籍図 | | | | | | |
| 作成年月日 | 平成2年2月 | | 備付年月日(原図) | 平成4年7月15日 | | 補記事項 | |

イ 4434-47 本 4434-68
 ロ 4433-14 道
 ハ 4434-44 ト 4434-74
 ニ 4434-46 チ 4434-78

A3判をA4判に縮小

(座標値種別：図上測定) +40538.027

+139063.272



+138937.272

+40413.027 (座標値種別：図上測定)

地番区域見出
 陶

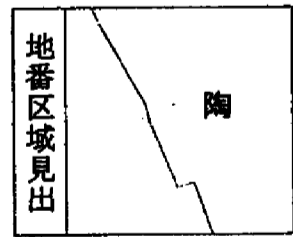
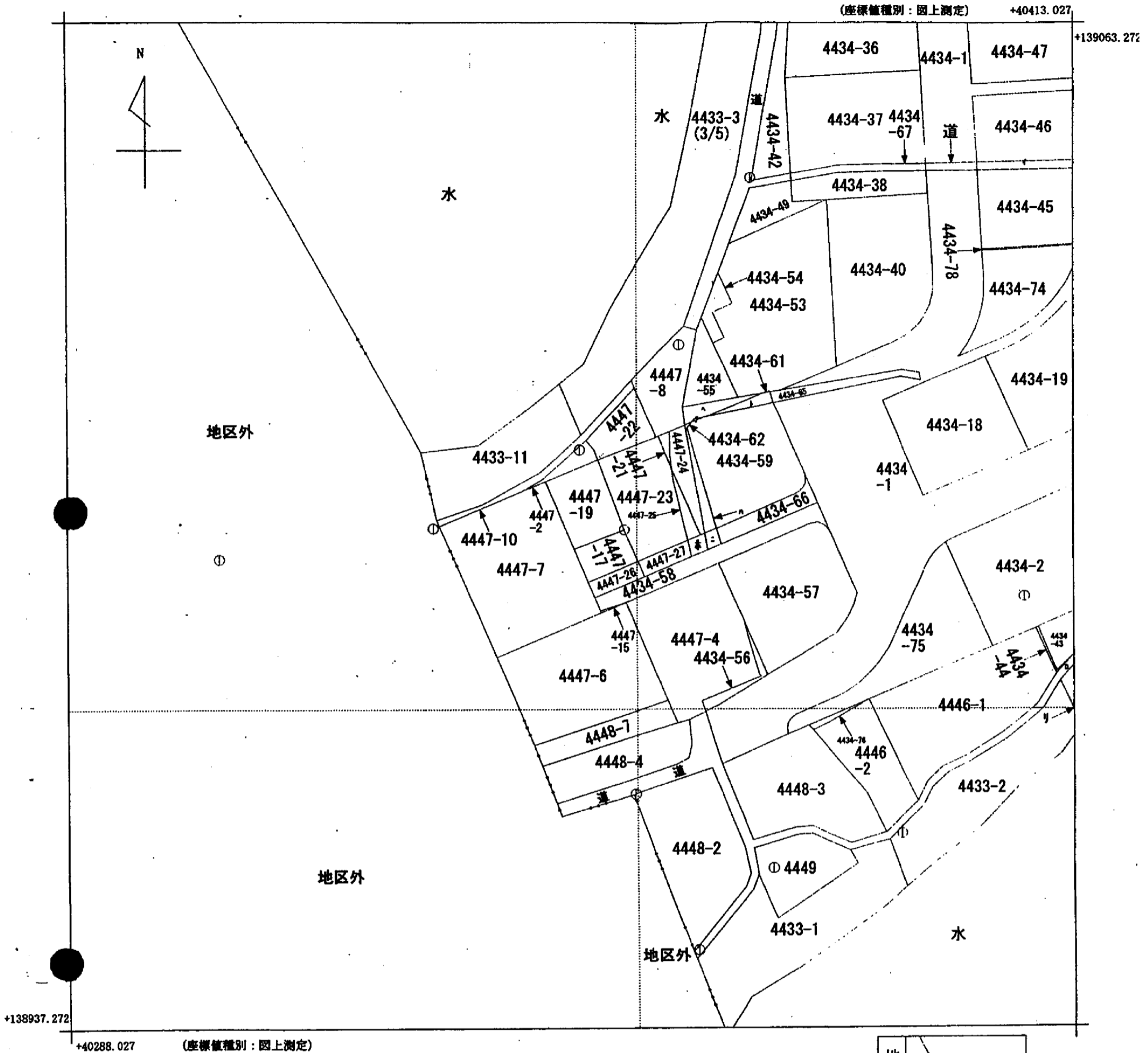
| | | | | | | | | | | |
|-------|--------|------------|----|-----------|-----------|----|--------------|--|----|-----|
| 請求部 | 所在 | 綾歌郡綾川町陶字陶畑 | | | | 地番 | 4433番3 | | | |
| 出力縮尺 | 1/500 | 精度区分 | 甲三 | 座標系番号又は記号 | IV | 分類 | 地図(法第14条第1項) | | 種類 | 地籍図 |
| 作成年月日 | 平成2年2月 | | | 備付年月日(原図) | 平成4年7月15日 | | 補記事項 | | | |

申請番号：2-51
 (4/4)

(24枚目)

イ 4434-68 木 4447-28 ！ 4433-3(5/5)
 ロ 道 ハ 4434-63)
 ハ 4446-7 ト 4434-64
 ニ 4446-8 チ 4434-60

A3判をA4判に縮小



| | | | | | | | |
|-------|--------|------------|----|-----------|-----------|--------|--------------|
| 請求部 | 所在 | 綾歌郡綾川町陶字陶畑 | | | 地番 | 4433番3 | |
| 出力縮尺 | 1/500 | 精度区分 | 甲三 | 座標系番号又は記号 | IV | 分類 | 地図(法第14条第1項) |
| 種類 | 地籍図 | | | | | | |
| 作成年月日 | 平成2年2月 | | | 備付年月日(原図) | 平成4年7月15日 | | 補記事項 |

申請番号：2-51
(3/4)

(25枚目)