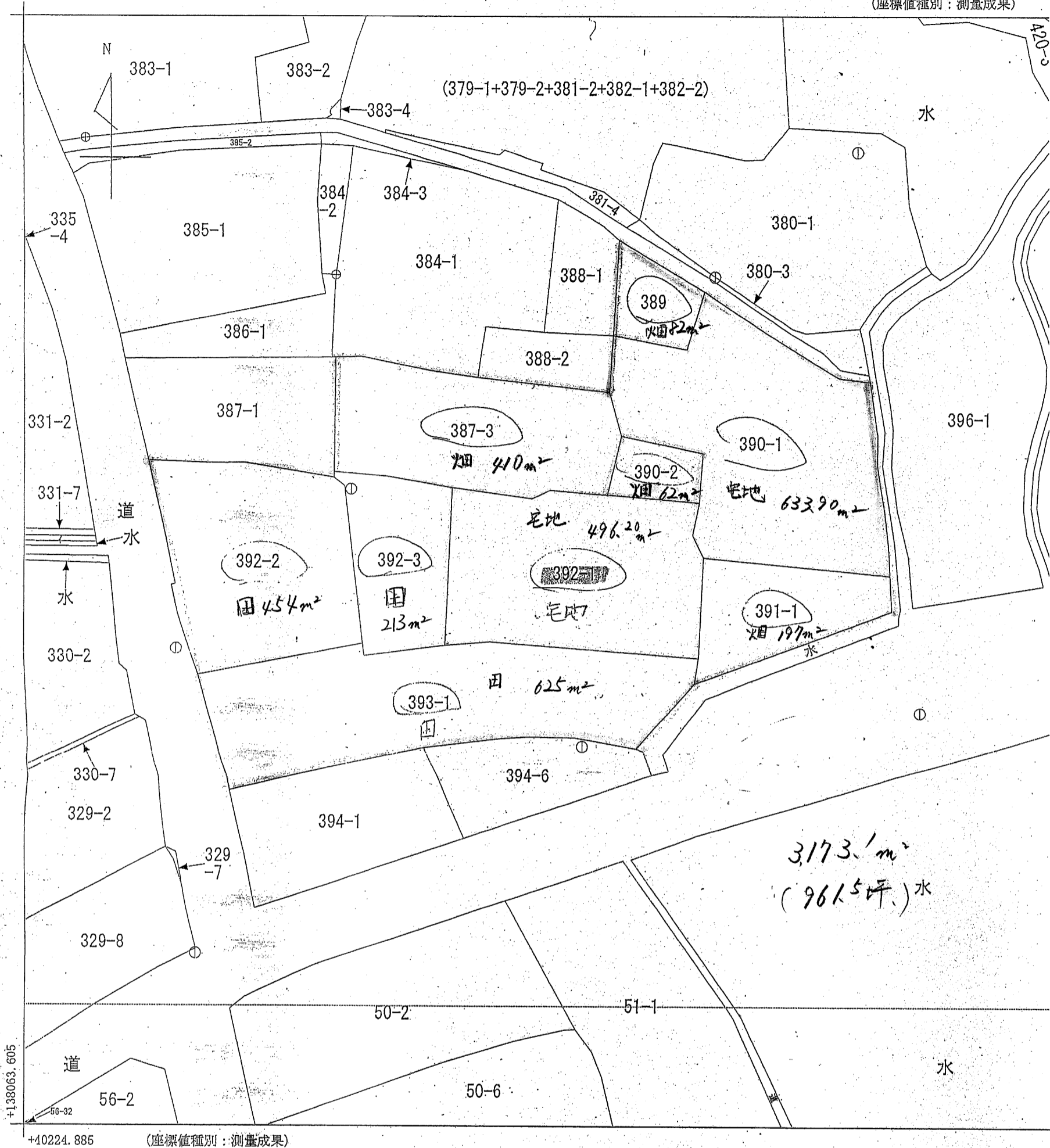


(座標値種別：測量成果)



請求部	所在	綾歌郡綾川町萱原字南				地番	392番1		
出力縮尺	1/500	精度区分	甲三	座標系番号又は記号	IV	分類	地図(法第14条第1項)	種類	地籍図
作成年月日	昭和59年2月			備付年月日(原図)	昭和60年2月4日		補記事項		