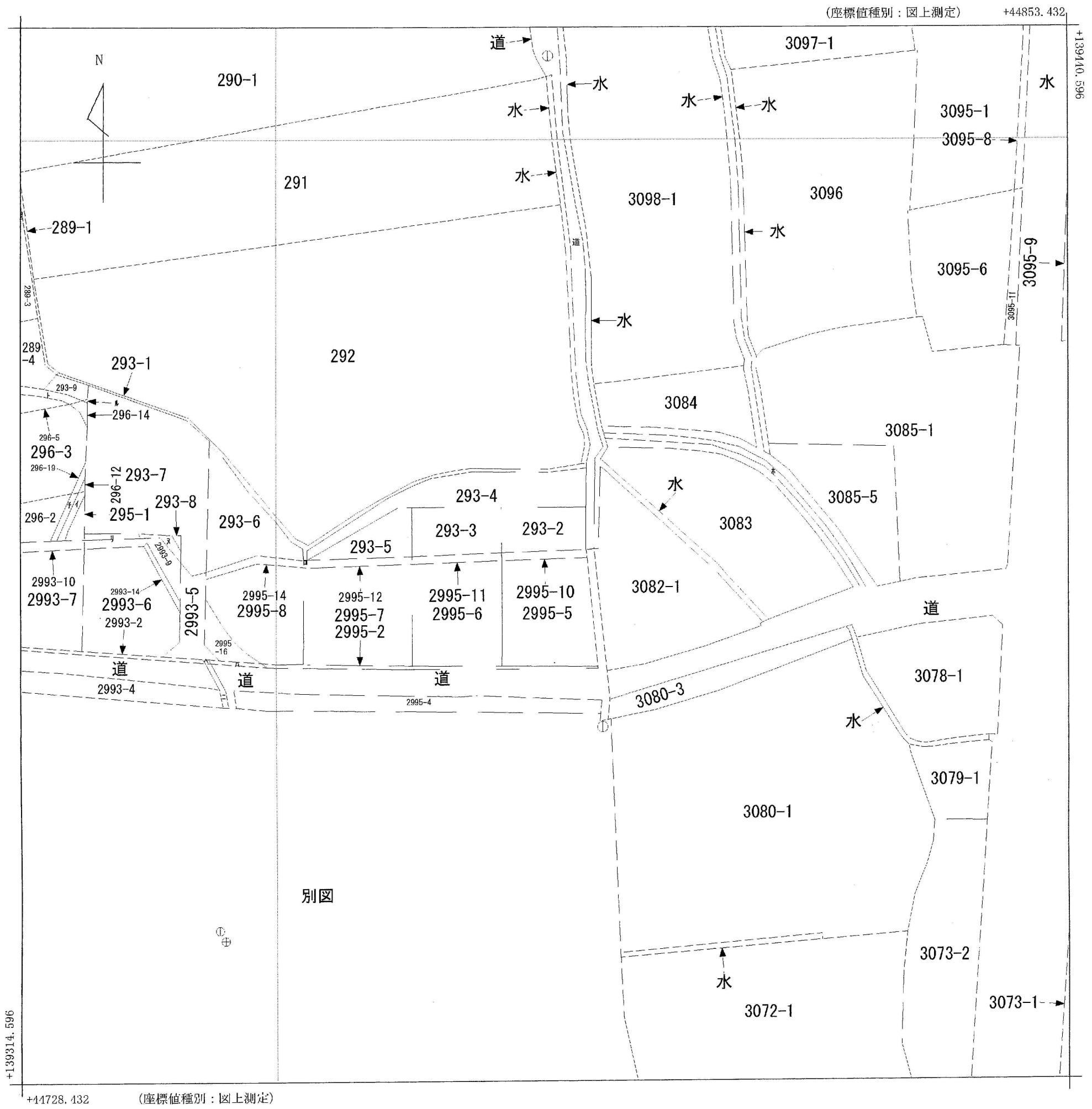


イ	296-11	ホ	水	リ	295-1
ロ	2995-13	ヘ	2993-16	ヌ	295-5
ハ	2995-15	ト	296-15	ル	293-10
ニ	水	チ	296-20	ヲ	289-2



請求部	所在	綾歌郡綾川町畑田字後久				地番	2995番10	
出力縮尺	1/500	精度区分	甲三	座標系番号又は記号	IV	分類	地図(法第14条第1項)	
種類	地籍図		作成年月日	平成7年2月	備付年月日(原図)	平成9年3月3日	補記事項	