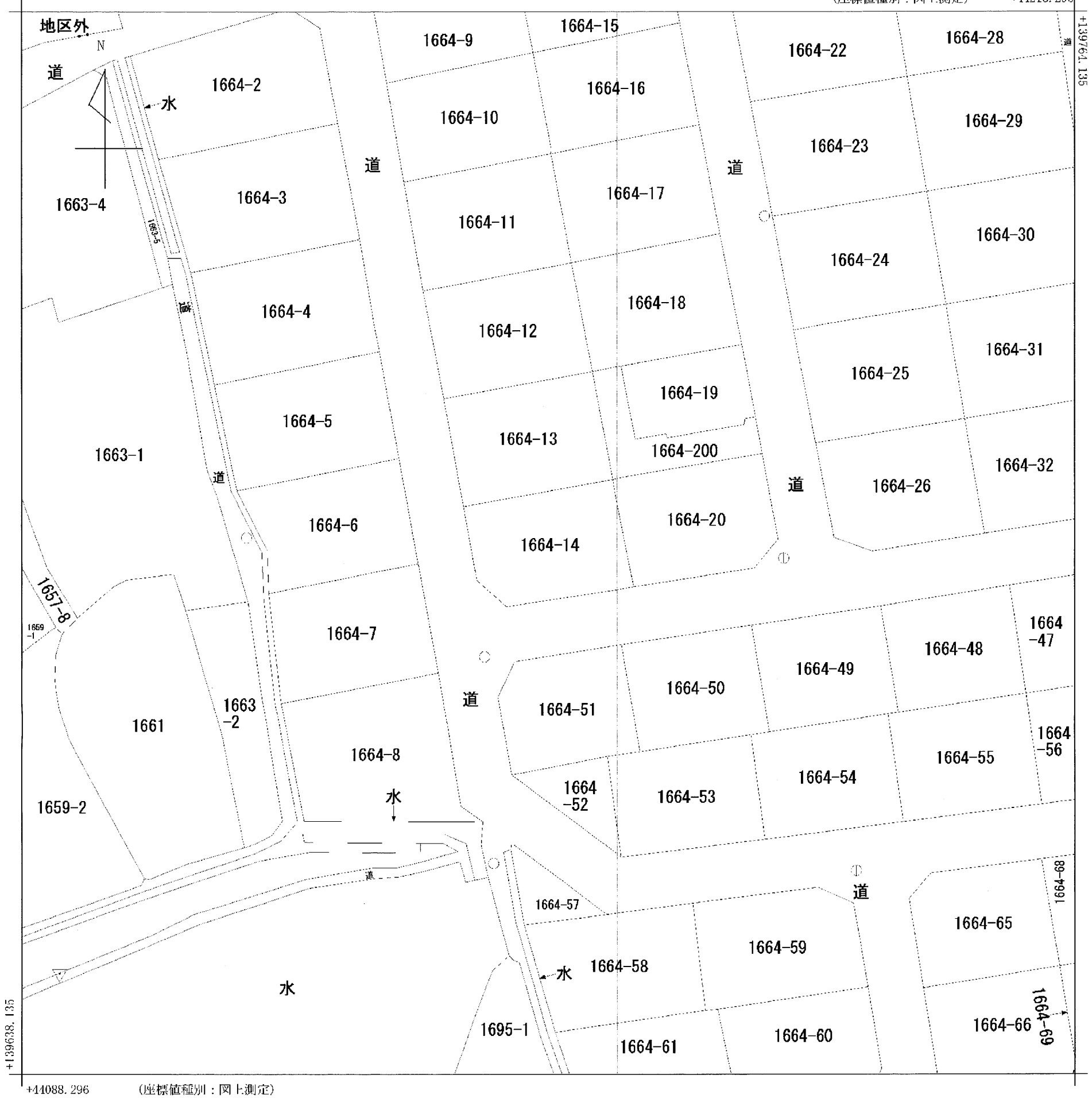


(座標値種別：网上測定) +44213.296



+44088.296 (座標値種別：网上測定)

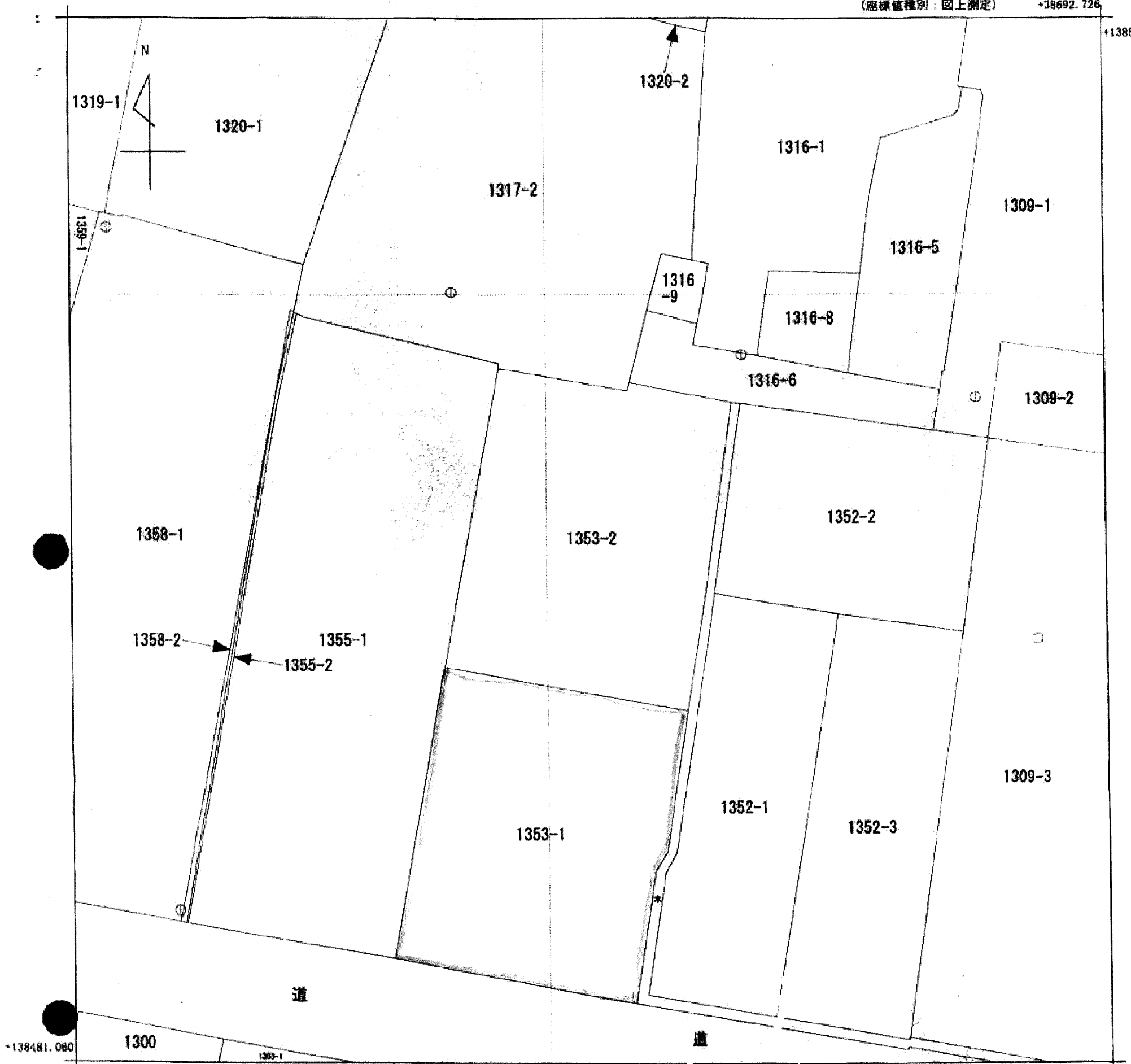
請求部	所在	綾歌郡綾川町畑田字藤原岡				地番	1664番14		
出力縮尺	1/500	精度分	甲三	座標系番号又は記号	IV	分類	地図(法第14条第1項)	種類	地籍図
作成年月日	平成7年2月			備付年月日(原図)	平成9年3月3日		補記事項		

A3判をA4判に縮小

(座標値種別：図上測定)

+38692.726

+138544.060



+138481.060

+38630.226

(座標値種別：図上測定)

地番区域見出し
滝宮

請求部	所在	綾歌郡綾川町滝宮字滝			地番	1353番2		
出力縮尺	1/250	精度区分	甲三	座標系番号又は記号	IV	分類	地図(法第14条第1項)	
作成年月日	昭和63年			備付年月日(原図)	平成2年2月15日		補記事項	

これは地図に記録されている内容を証明した書面である。

平成24年3月19日
高松法務局

申請番号：5-4
(1/1)

登記官

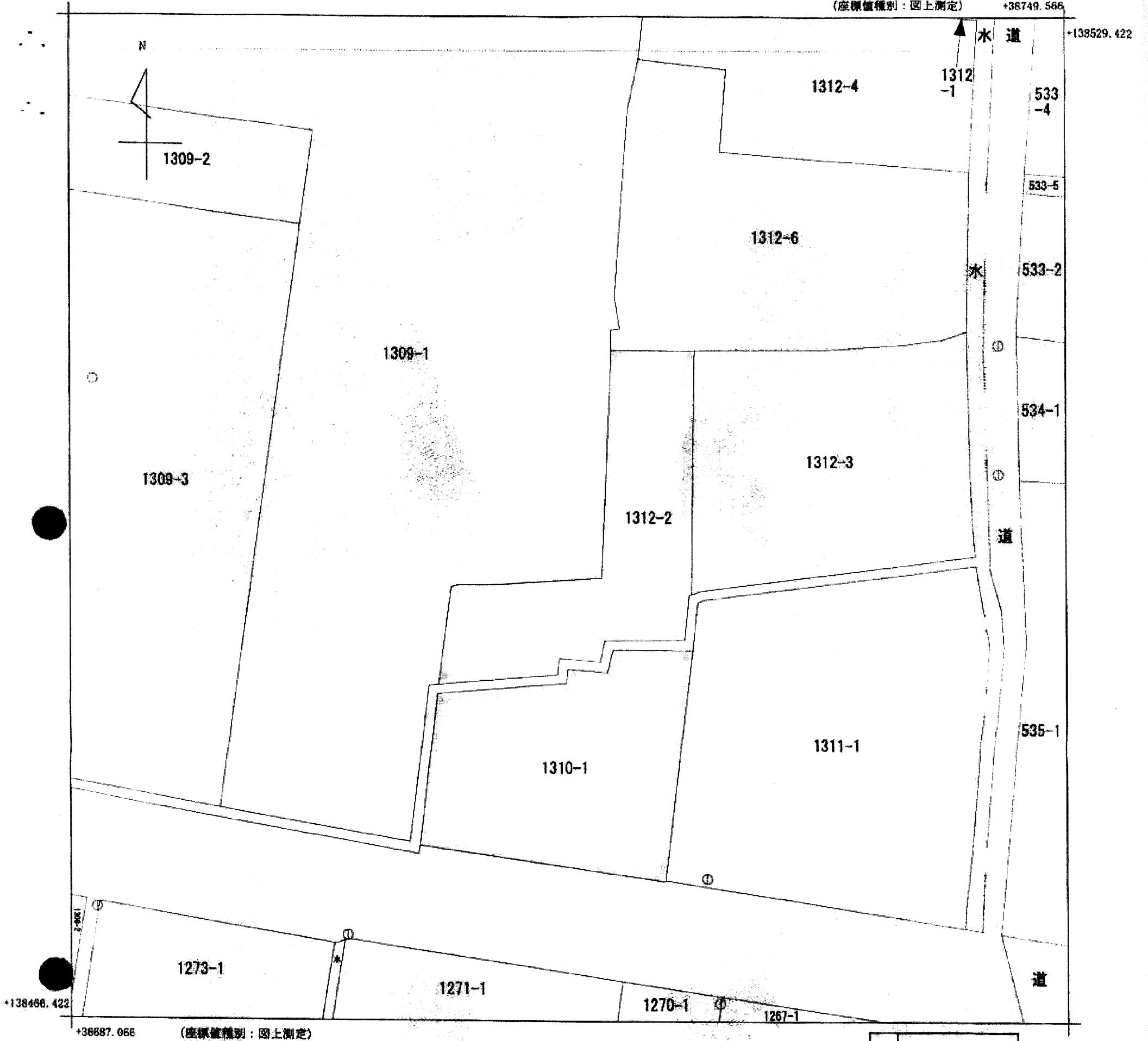
(6枚目)

公用

A3判をA4判に縮小

(座標値種別：図上測定)

+38749.566



地番区域見出し
滝宮

請求部	所在	綾歌郡綾川町滝宮字滝				地番	1312番2			
出力尺	1/250	精度区分	甲三	座標系番号又は記号	IV	分類	地図(法第14条第1項)		種類	地籍図
作成年月日	昭和63年			備付年月日(原図)	平成2年2月15日			補記事項		

これは地図に記載されている内容を証明した書面である。

平成24年3月19日
高松法務局

申請番号：5-2
(1/1)

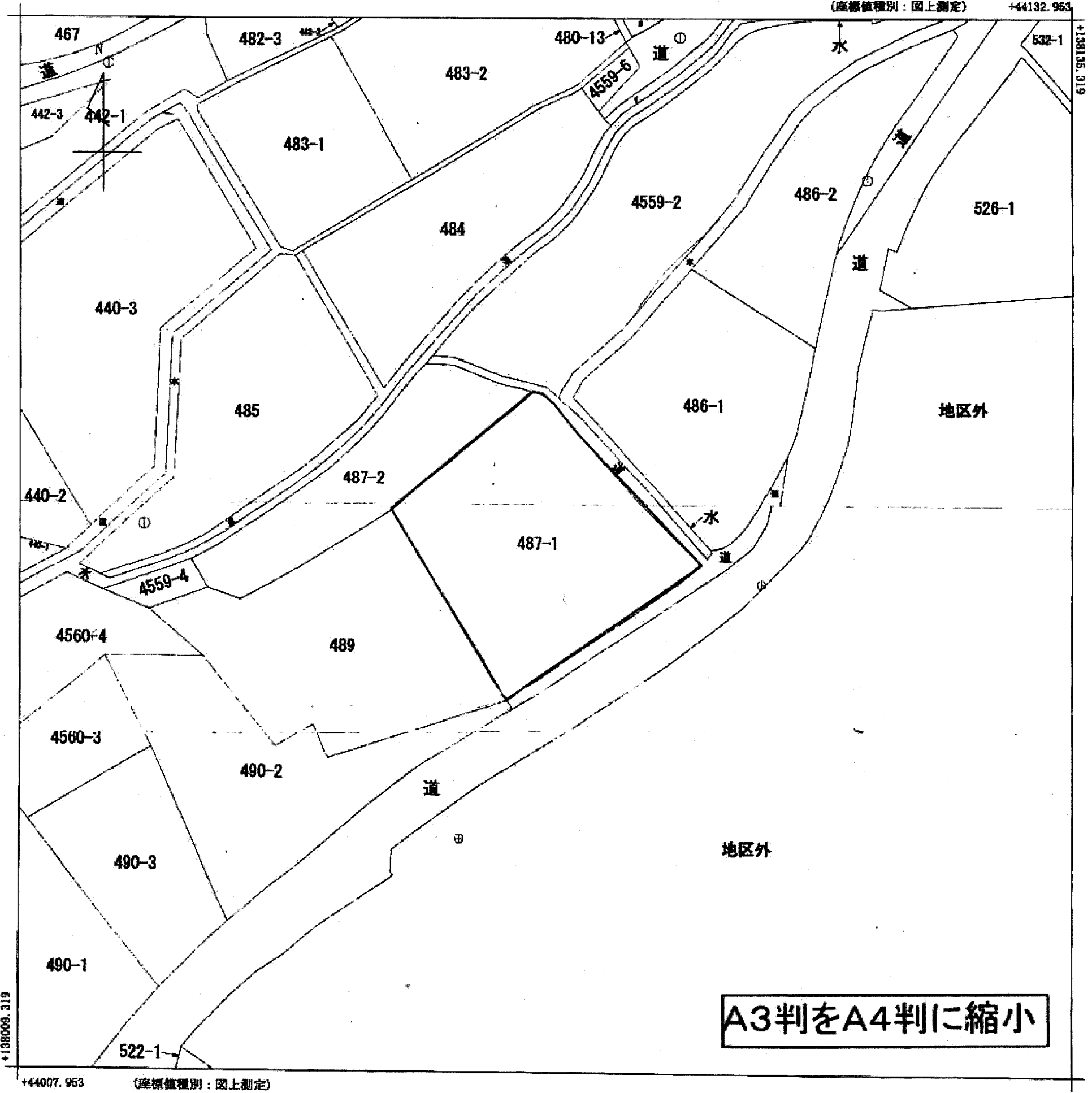
登記官

(9枚目)

公用

公図写

(座標値種別：図上測定) +44132.953



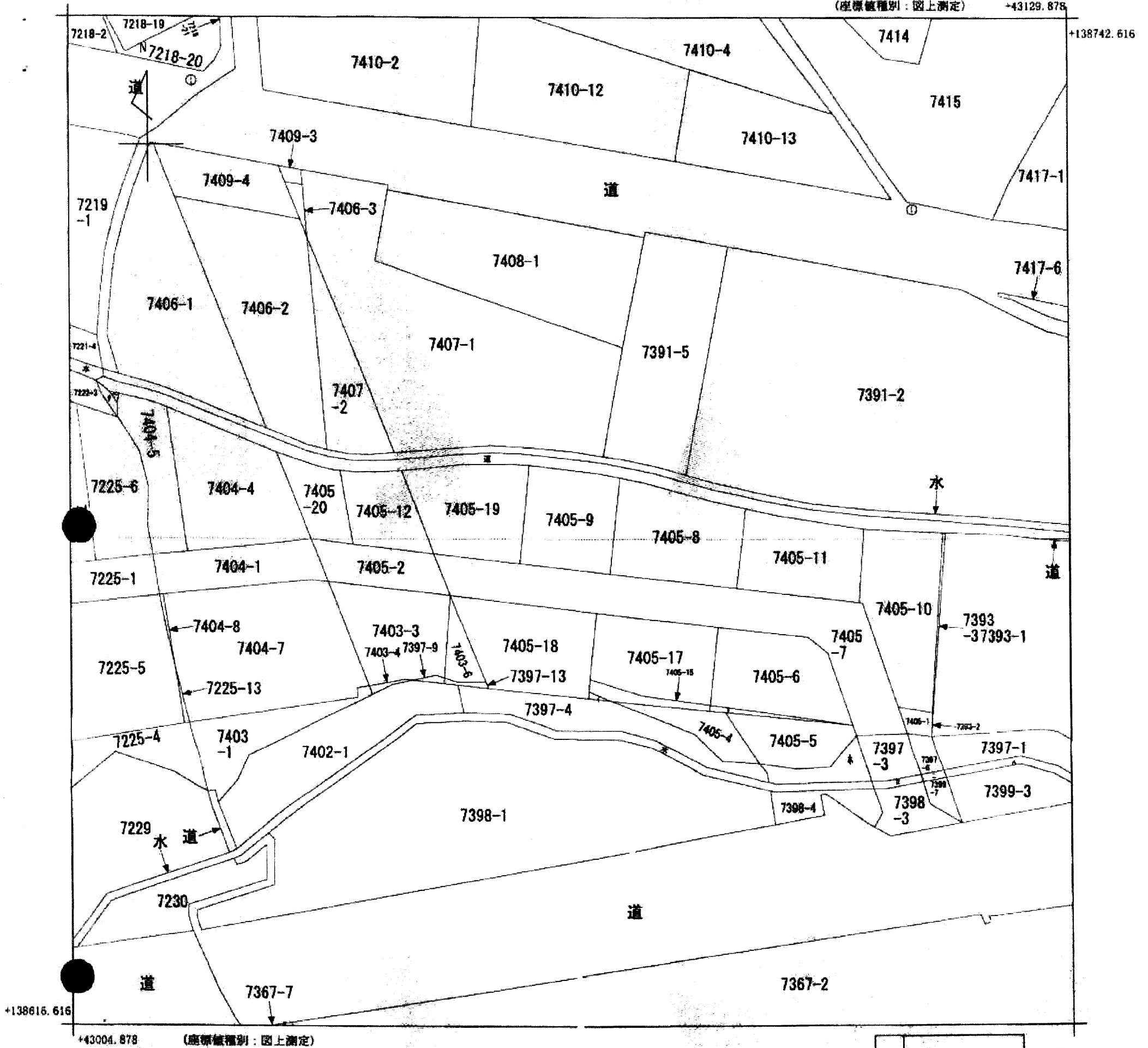
A3判をA4判に縮小

請求部	所在	綾歌郡綾川町千疋字川北				地番	487番1			
出力尺	1/500	精度区分	甲三	座標系番号又は記号	IV	分類	地図(法第14条第1項)		種類	地籍図
作成年月日	平成8年2月			備付年月日(原図)	平成10年2月5日			補記事項		

7397-12
7397-5
7397-7

A3判をA4判に縮小

(座標値種別：図上測定) +43129.878



地番区域見出
陶

請求部分	所在	綾歌郡綾川町陶字辰己			地番	7405番9		
出力縮尺	1/500	精度区分	甲三	座標系番号又は記号	IV	分類	地図(法第14条第1項)	
種類	地籍図							
作成年月日	平成5年11月			備付年月日(原図)	平成7年3月24日		補記事項	

これは地図に記録されている内容を証明した書面である。

平成24年2月27日
高松法務局

申請番号：5-40
(1/1)

登記官

(7枚目)

公用