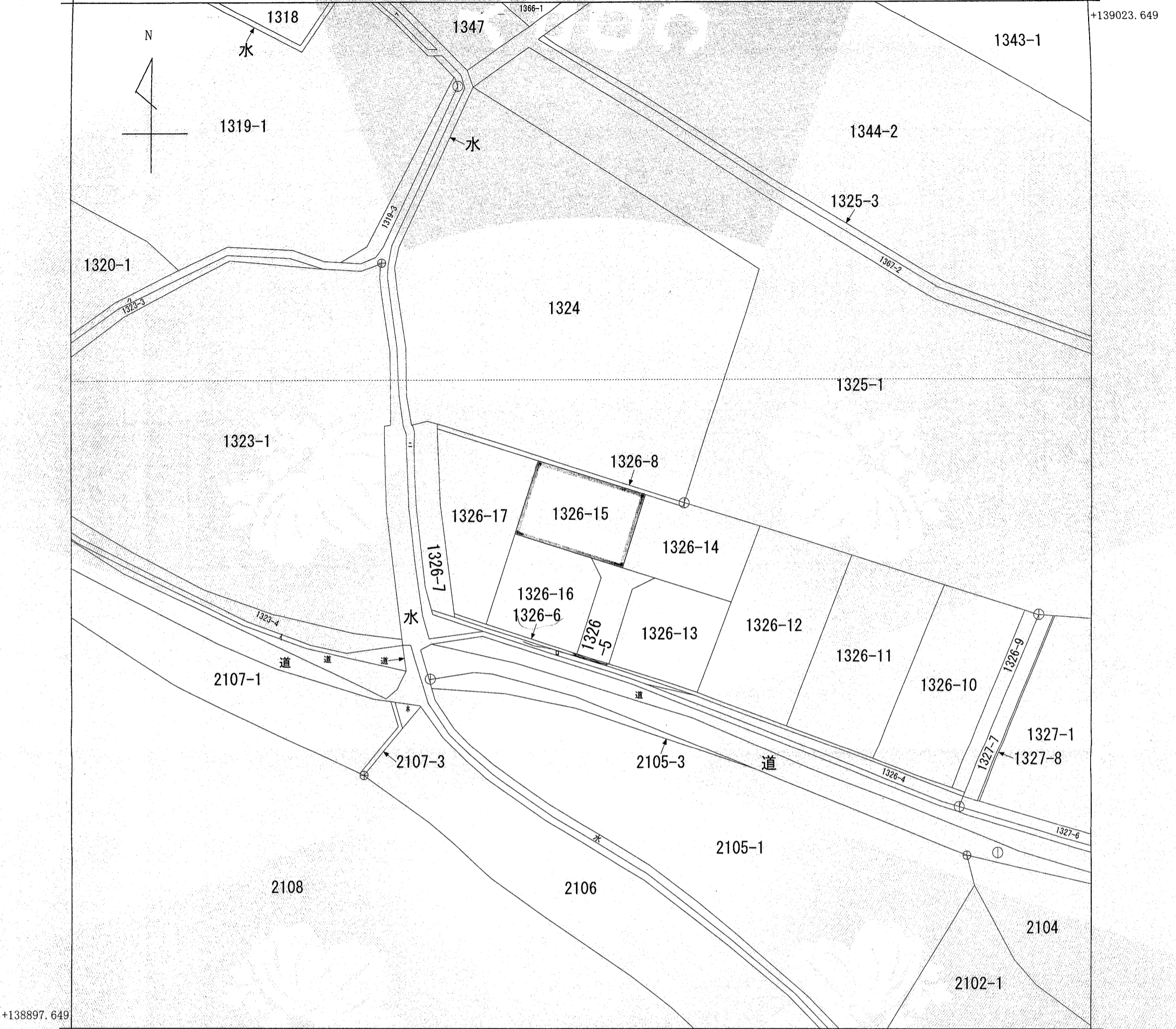
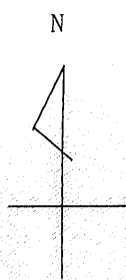


(座標値種別：図上測定) +43527.610

+139023.649



+138897.649

(座標値種別：図上測定)

地番区域見出  
畑田

請求部	所在	綾歌郡綾川町畑田字永谷				地番	1326番15			
出力縮尺	1/500	精度区分	甲二	座標系番号又は記号	IV	分類	地図(法第14条第1項)		種類	法務局作成地図
作成年月日	昭和54年3月			備付年月日(原図)	昭和54年7月1日			補記事項		

これは地図に記載されている内容を証明した書面である。

平成24年11月6日  
高松法務局

申請番号：15-6  
(1/1)

登記官

丸尾広人

