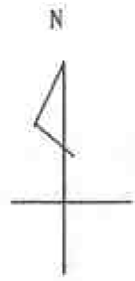


(座標値種別：測量成果)

+22618.254

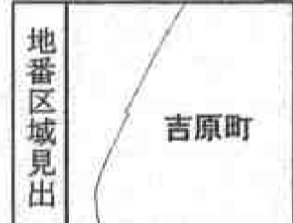
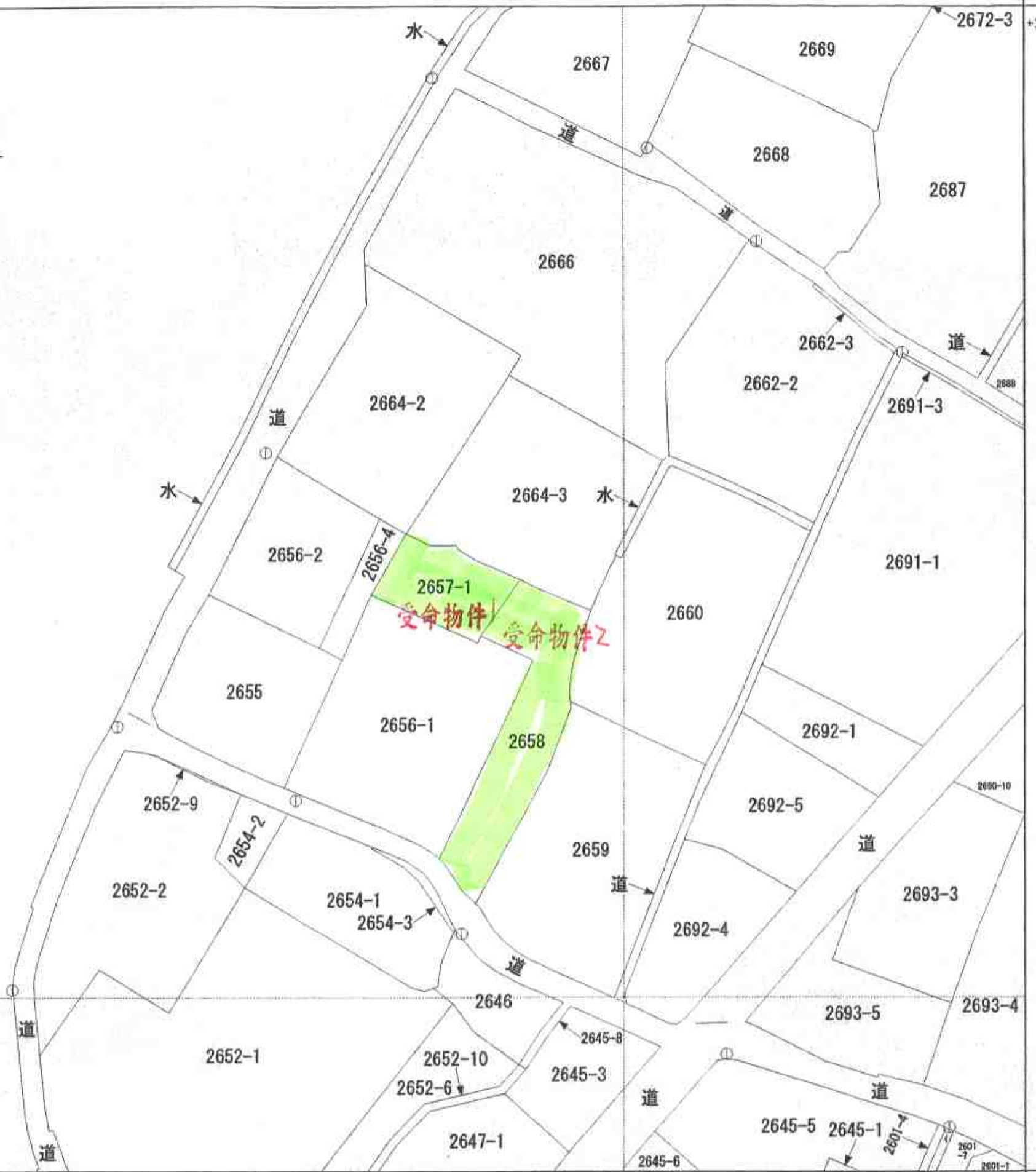
+136857.151



+136731.151

+22493.254

(座標値種別：測量成果)



請求部	所在	善通寺市吉原町字梶ノ内				地番	2657番1			
出力縮尺	1/500	精度区分	甲三	座標系番号又は記号	IV	分類	地図(法第14条第1項)		種類	地籍図
作成年月日	平成19年3月			備付年月日(原図)	平成20年10月7日			補記事項		

これは地図に記録されている内容を証明した書面である。

原本を縮小しています

平成23年11月2日
高松法務局丸亀支局
登記官

申請番号：32-1
(1/1)

(6枚目)

公用