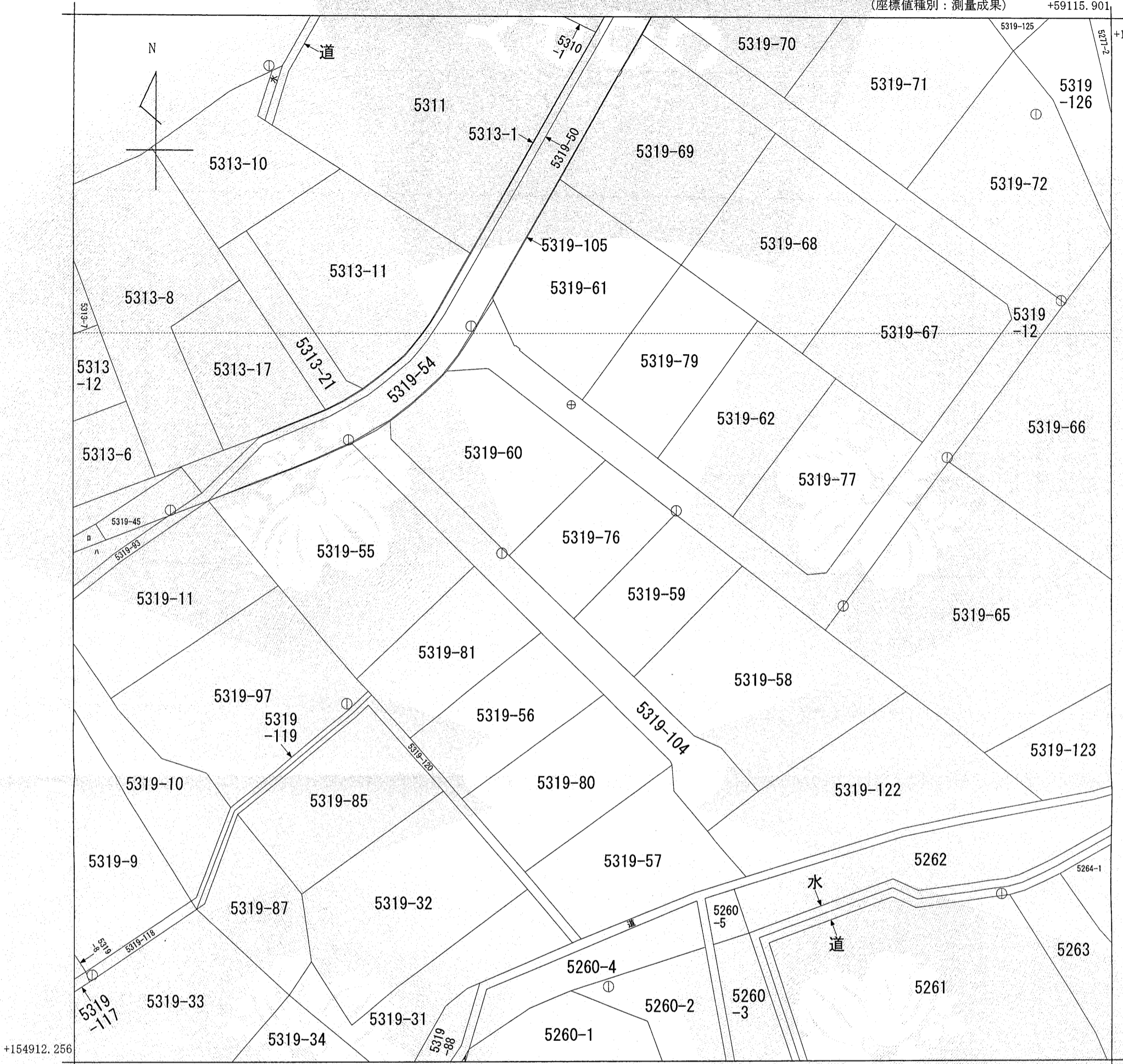


(座標値種別：測量成果)

+59115.901

+155038.256



+154912.256

+58990.901 (座標値種別：測量成果)

地番区域見出  
庵治町

請求部	所在	高松市庵治町字笹尾				地番	5319番76			
出力縮尺	1/500	精度区分	乙一	座標系番号又は記号	IV	分類	地図(法第14条第1項)		種類	地籍図
作成年月日	平成19年3月			備付年月日(原図)	平成20年9月1日		補記事項			

これは地図に記載されている内容を証明した書面である。

平成25年2月21日  
高松法務局

申請番号：6-4  
(1/1)

登記官

丸尾広人

