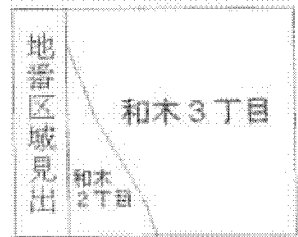
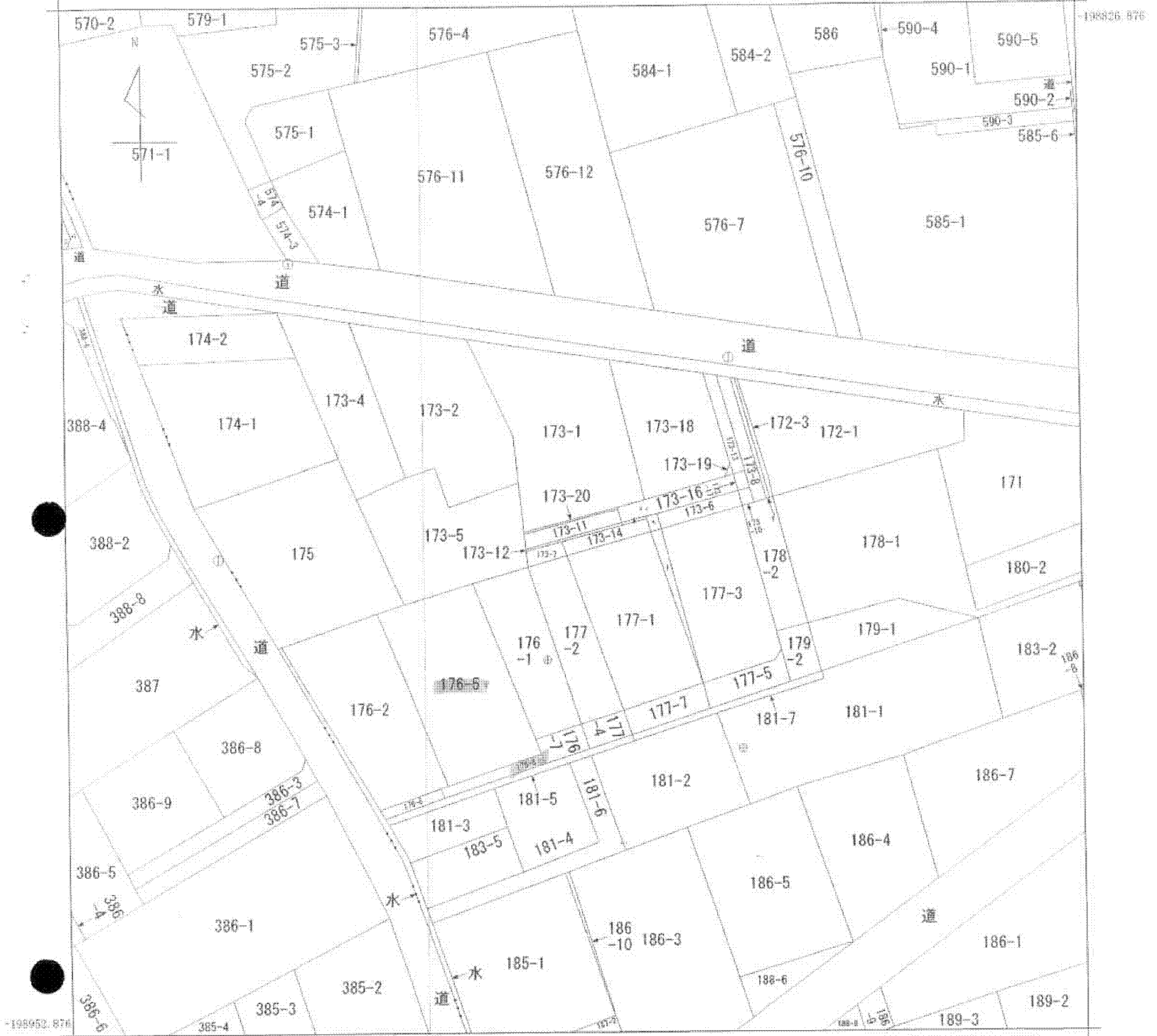


173-2 173-15
 180-1 173-9
 569-10 173-6
 569-8

(座標値種別：図上測定) +5251.196



請求部	所在	玖珂郡和木町和木三丁目			地番	173番20	
出力縮尺	1/500	精度区分	甲三	座標系番号又は記号	Ⅲ	分類	地図(法第14条第1項)
種類	地籍図						
作成年月日	昭和42年3月			備付年月日(原図)	昭和56年4月1日		補記事項

縮小 (A3→A4)

申請番号 8-1
 (1/1)

(6 枚目)