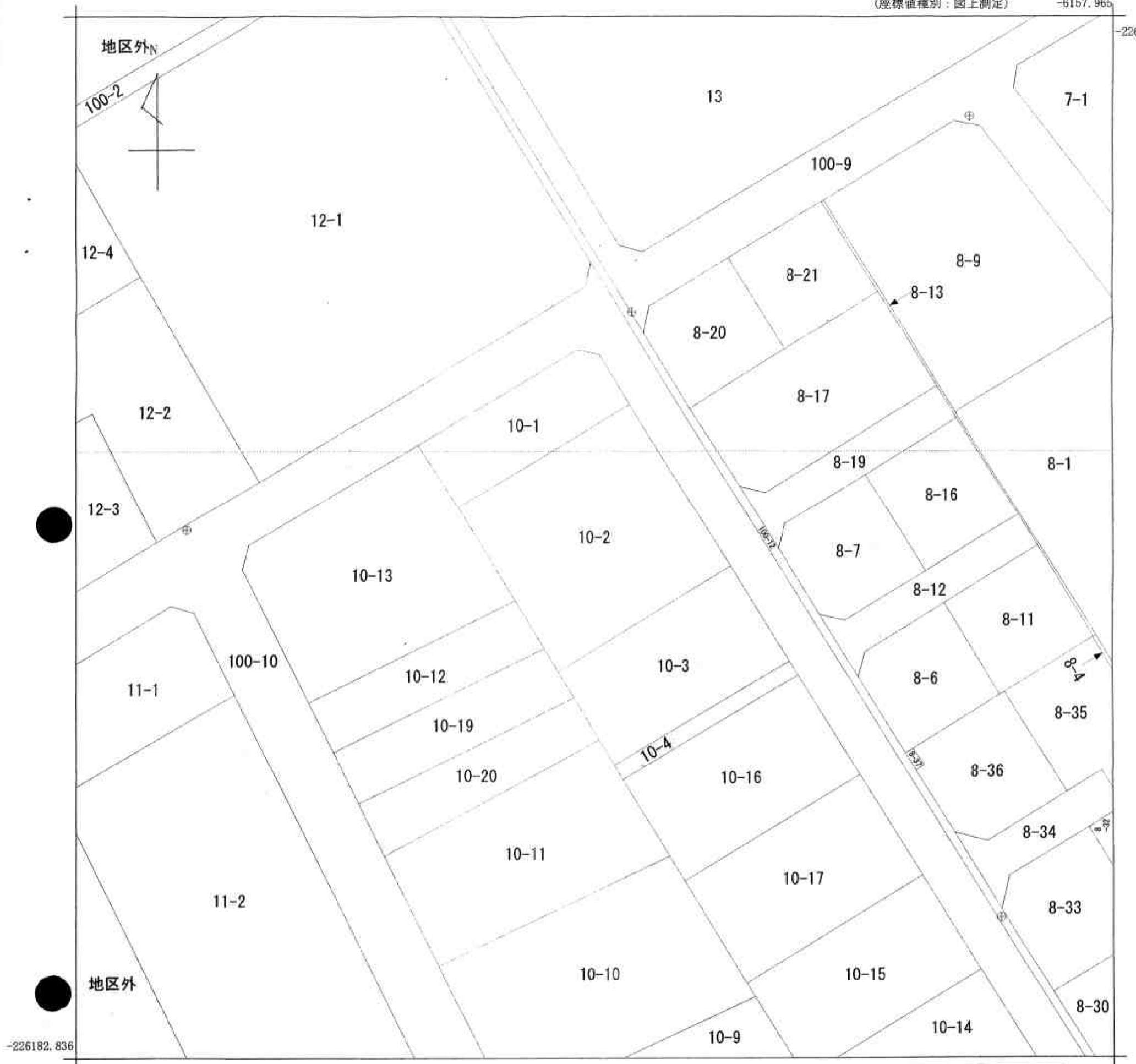


(座標値種別：図上測定)

-6157.965

-226056.836



-226182.836

-6282.965

(座標値種別：図上測定)

地番区域見出
南町6丁目

請求部	所在	柳井市南町六丁目				地番	10番2			
出力尺	1/500	精度区分	甲二	座標系番号又は記号	Ⅲ	分類	地図(法第14条第1項)		種類	土地区画整理所在図
作成年月日					備付年月日(原図)	昭和62年1月8日		補記事項		