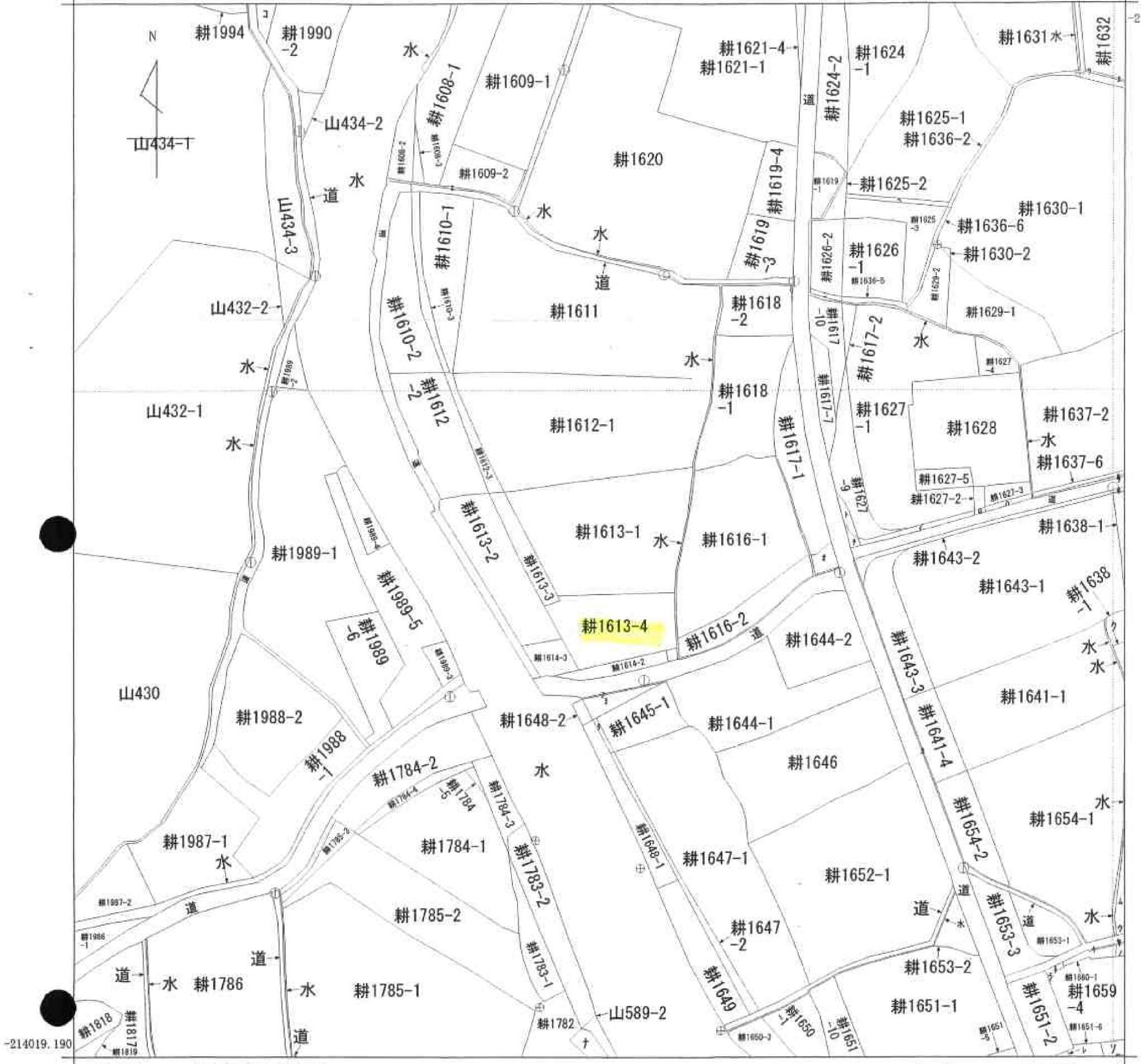


イ 耕1627-6    ホ 耕1638-2    リ 耕1618-3    ヲ 水    ヲ 耕1659-1    マ 水    エ 水  
 ロ 耕1627-7    ヘ 耕1625-4    ス 水    カ 水    ヲ 耕1617-8    ヲ 水  
 ハ 耕1627-8    ト 耕1617-6    セ 水    キ 耕1645-3    ヲ 耕1640    ヲ 水  
 ニ 耕1636-4    チ 耕1617-9    ツ 道    ク 耕1645-4    ヲ 道    ヲ 耕1990-1

(座標値種別：図上測定) -10226.578

-213767.190



(座標値種別：図上測定)

地番区域見出  
周東町上久原

請求部	所在	岩国市周東町上久原字宮の久保				地番	1613番1	
出力縮尺	1/1000	精度区分		座標系番号又は記号	Ⅲ	分類	地図(法第14条第1項)	
種類	地籍図		作成年月日	昭和33年11月		備付年月日(原図)	昭和55年4月1日	
補記事項								

／耕

申請番号：3-1  
(1/1)

縮小 (A3→A4)

( 5 枚目)