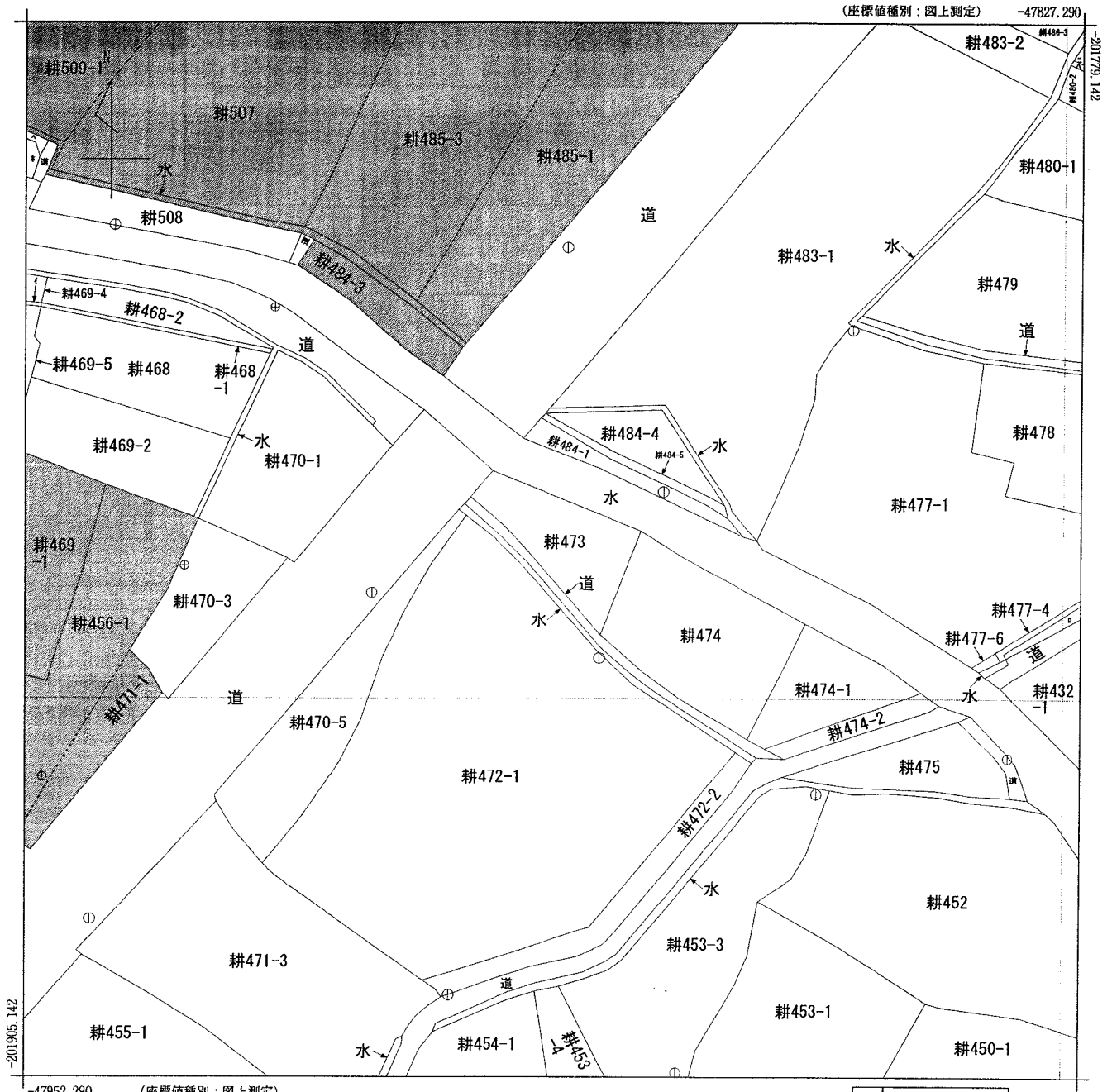


イ 耕469-3 本 耕510-1
 ロ 耕477-5 本 耕510-2
 ハ 耕480-3
 ニ 耕482



(注) 斜線を施した部分は、閉鎖された部分です。

地番区域見出
 徳地伊賀地

請求部	所在	山口市徳地伊賀地字谷尻				地番	473番			
出力縮尺	1/500	精度区分	乙一	座標系番号又は記号	Ⅲ	分類	地図(法第14条第1項)		種類	地籍図
作成年月日					備付年月日(原図)			補記事項		

耕