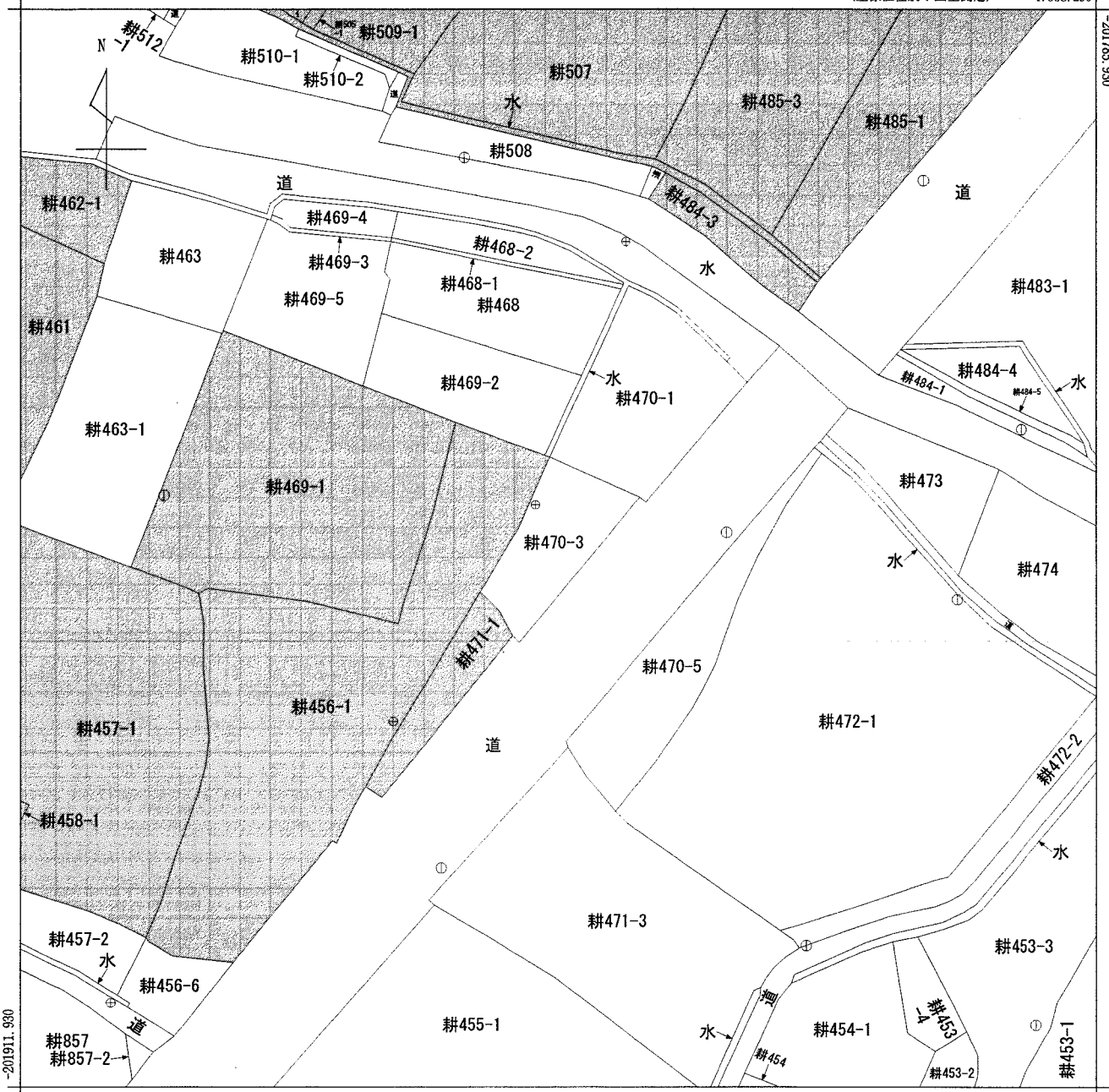


(座標値種別：図上測定)

-47868.290

-201911.930



-201911.930

-47993.290

(座標値種別：図上測定)

(注) 斜線を施した部分は、閉鎖された部分です。

地番区域見出  
徳地伊賀地

請求部	所在	山口市徳地伊賀地字谷尻				地番	470番3			
出力尺	1/500	精度区分	乙一	座標系番号又は記号	Ⅲ	分類	地図(法第14条第1項)		種類	地籍図
作成年月日					備付年月日(原図)			補事項		