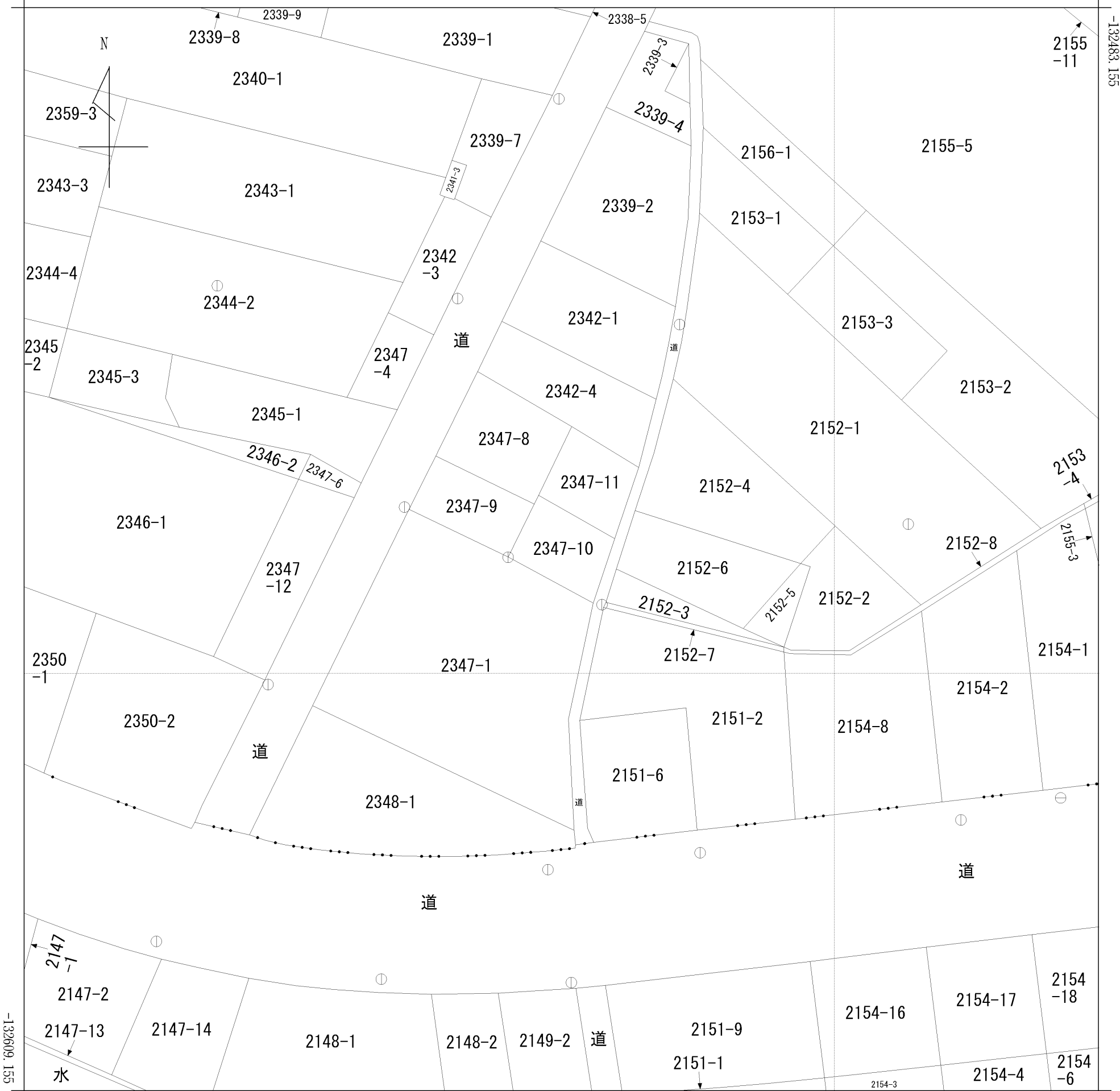


(座標値種別：図上測定)

+62600.873



+62475.873

(座標値種別：図上測定)

地番
区域見出
十日市中1丁目
十日市西1丁目

請求部	所在	三次市十日市中一丁目				地番	2347番10			
出力縮尺	1/500	精度区分	甲二	座標系番号又は記号	Ⅲ	分類	地図(法第14条第1項)		種類	地籍図
作成年月日	昭和61年3月			備付年月日(原図)	昭和62年4月6日			補記事項		