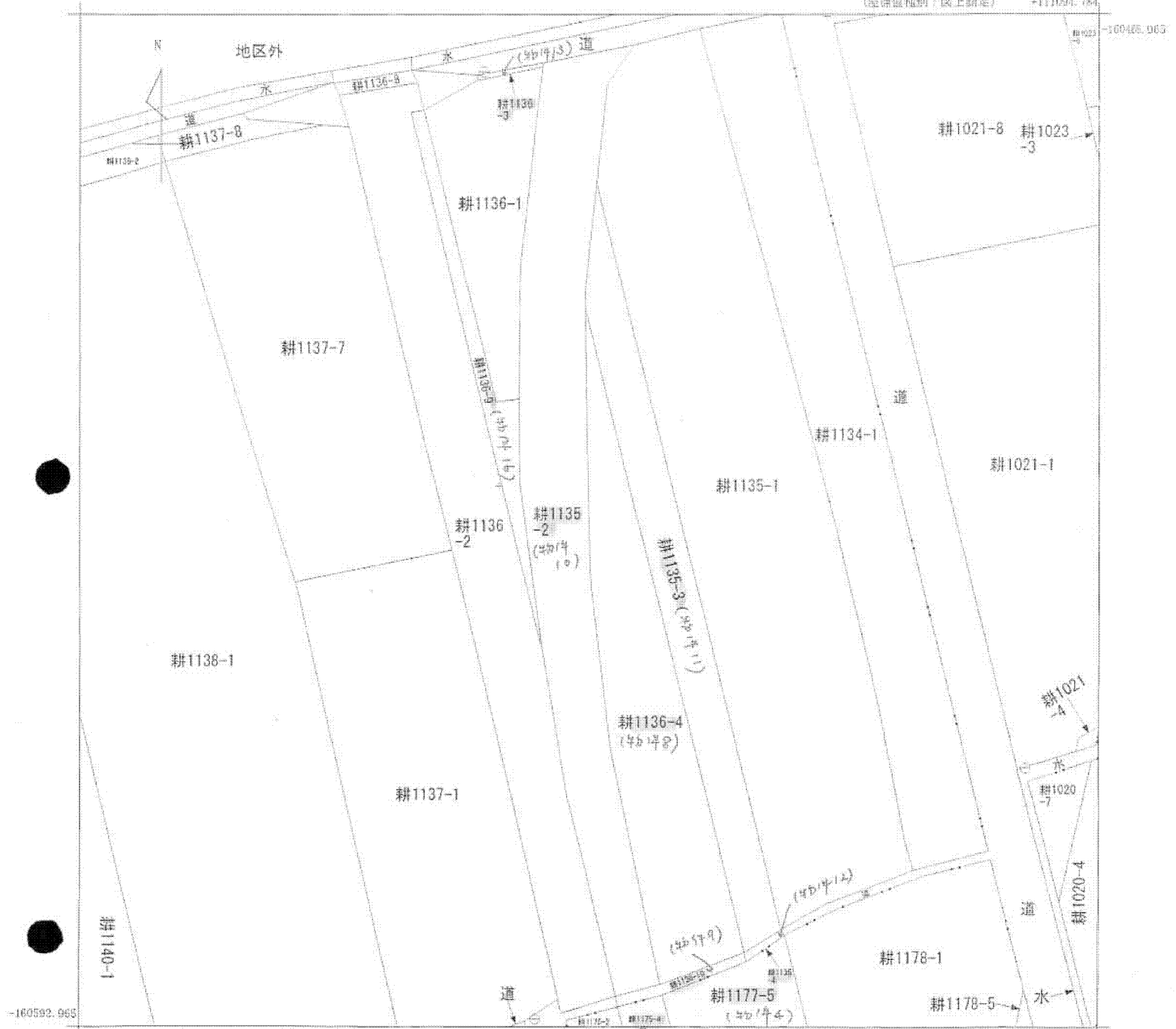


縮小 (A3→A4) 公図

(座標値種別：図上測定)

+11094.784



地番区域見出
神辺町大字川北

請求部	所在	福山市神辺町大字川北字井ノ端				地番	1135番2			
出力尺	1/500	精度区分	乙一	標系番号又は記号	Ⅲ	分類	地図(法第14条第1項)		種類	地籍図
作成年月日					備付年月日(原図)			補記事項		

これは地図に記載されている内容を証明した書面である。

平成23年10月12日

広島法務局福山支局

登記官

申請番号：44-3

(1/1)

(19 枚目)

公用