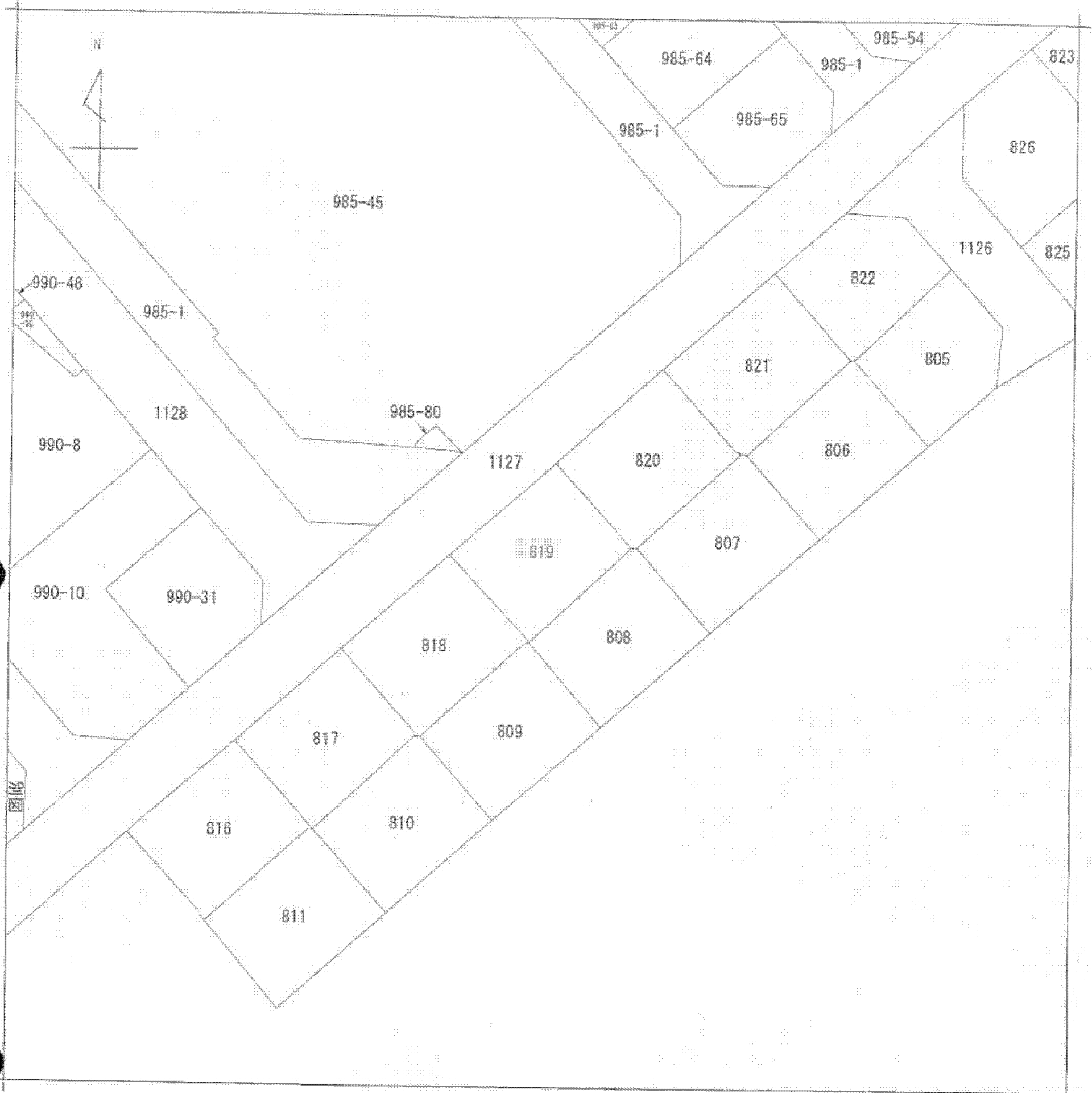
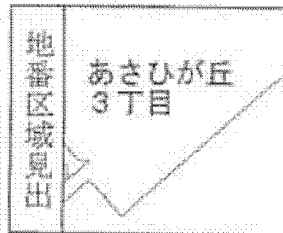


縮小(A3→A4)



(注) 地図に準ずる図面は、土地の区画を明確にした不動産登記法所定の地図が備え付けられるまでの間、これに代わるものとして備え付けられている図面で、土地の位置及び形状の概略を記載した図面です。



請求部	所在	広島市安佐北区あさひが丘三丁目		地番	819番	
出力尺	1/500	精度区分		座標系番号又は記号	分類	地図に準ずる図面
作成年月日	昭和51年8月10日		備付年月日(原図)		補記事項	
						種類 旧土地台帳附属地図

これは地図に準ずる図面に記録されている内容を証明した書面である。

平成25年11月14日
 広島法務局可部出張所
 登記官

申請番号：34-1
 (1/1)

(5枚目)

公用