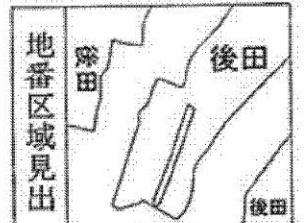
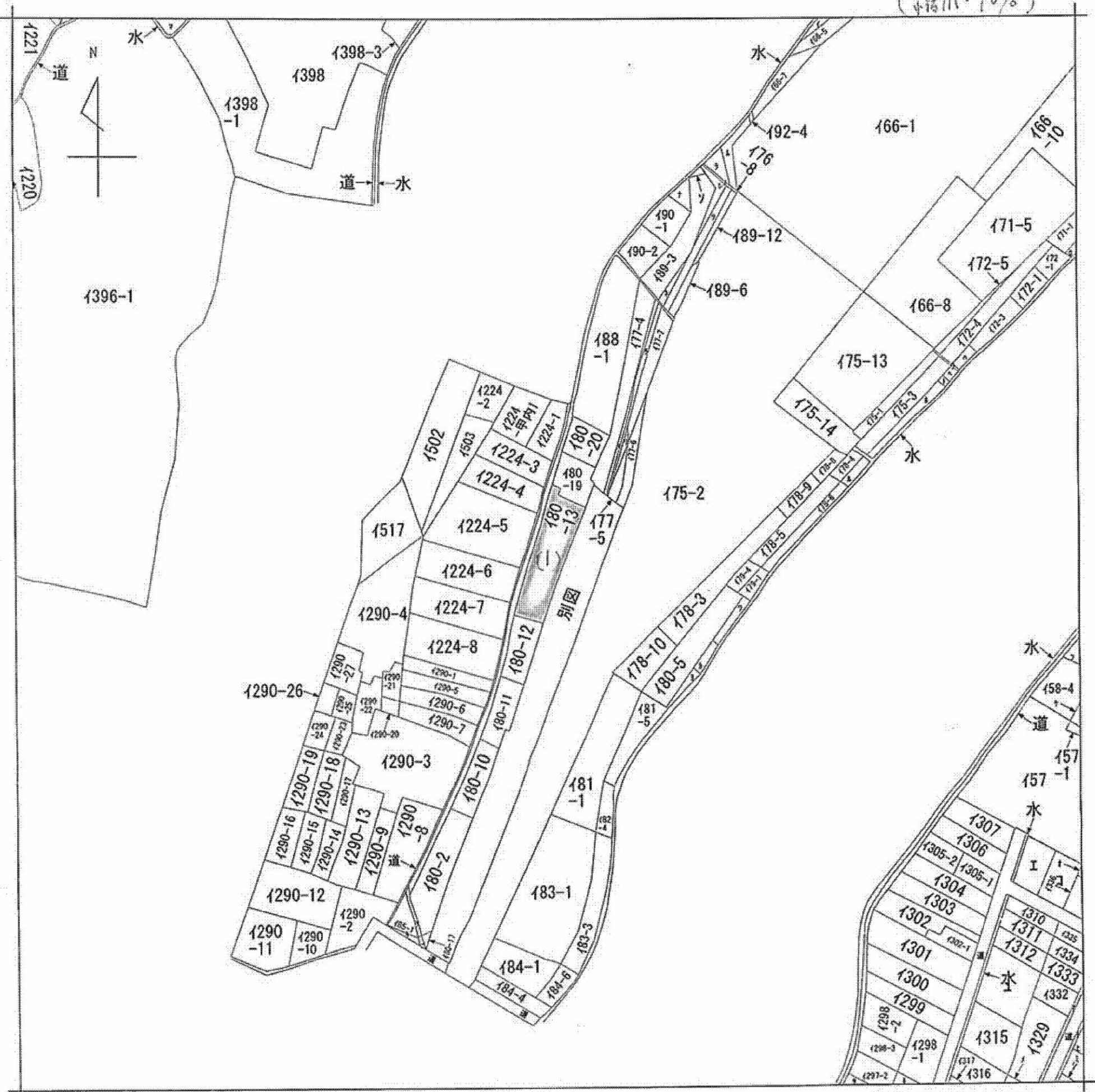


イ 166-2	ホ 175-4	リ 177-8	ワ 180-6	レ 189-10	ナ 190-3	ノ 道	マ 1501	合併2	7 水
ロ 171-3	ヘ 175-6	ス 177-9	カ 180-7	ソ 189-11	ラ 191-3	オ 1337	ケ 158-1	1308・1309	キ 1296
ハ 172-6	ト 175-7	セ 178-1	コ 180-8	ツ 189-4	ル 191-4	カ 1222-1	フ 158-3	合併1	ク 1297-1
ニ 水	チ 177-1	テ 180-16	ク 185-2	ネ 189-9	リ 道	ヤ 1498	コ 1308・1309	水	ツ づく

(急傾斜地・7%)



請求部	所在	鹿足郡津和野町後田字後田			地番	180番13		
出力縮尺	縮尺不明	精度区分	座標系番号又は記号	分類	地図に準ずる図面		種類	旧土地台帳附属地図
作成年月日		備付年月日(原図)	昭和57年12月20日		補記事項			

本ファイルの改ざん・転用・転載を禁止します