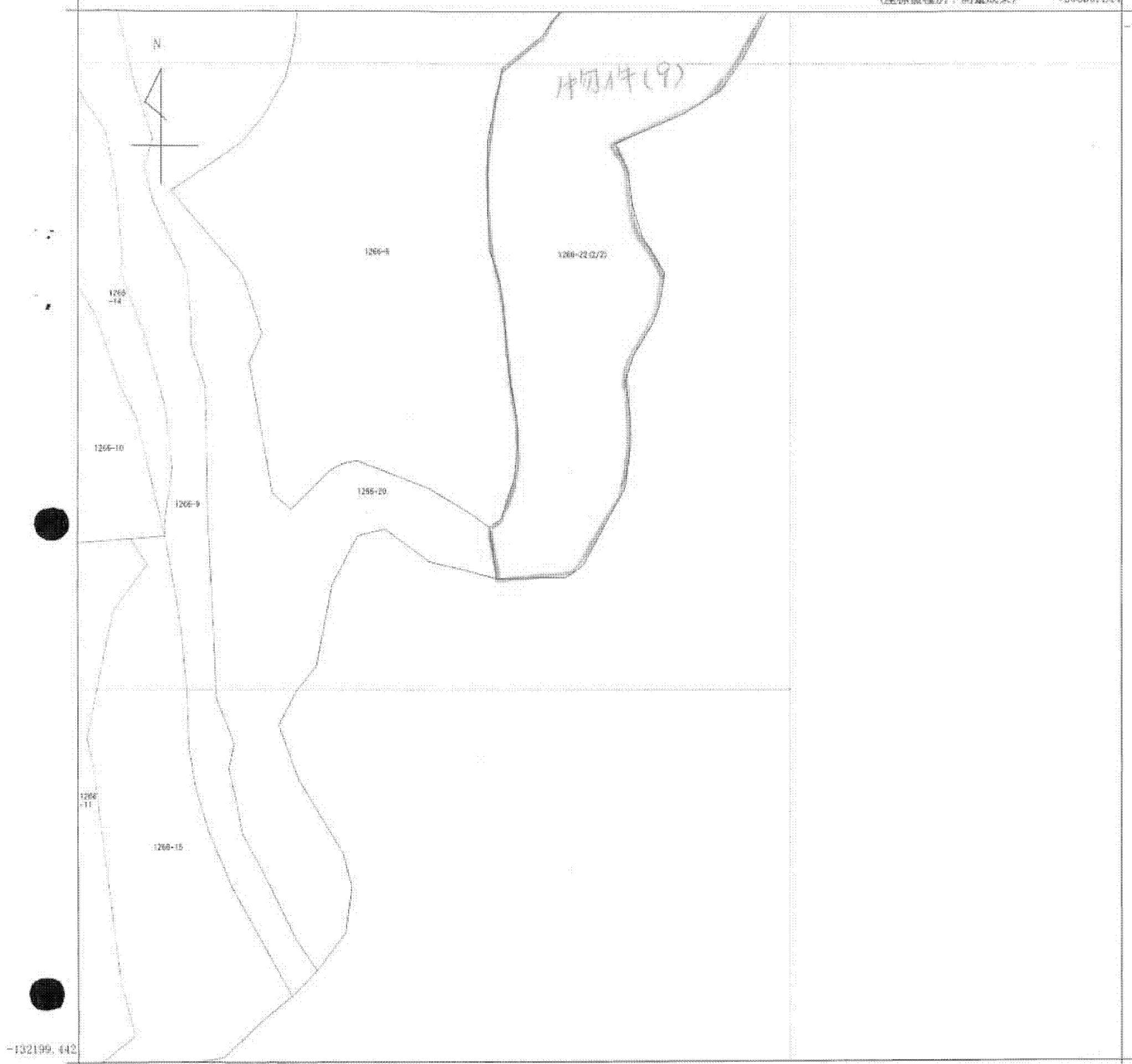




請求部	所在	邑智郡邑南町上亀谷				地番	1266番22		
出力尺	1/1000	精度区分	甲三	座標系 番号又は 記号	Ⅲ	分類	地図(法第14条第1項)	種類	地籍図
作成年月日					備付年月日 (原図)			補記事項	地図の縮尺は1/500ですが、1/1000に変更して出力しています



-132199.442

+30400.244

(座標種別：測量成果)



請求部	所在	邑智郡邑南町上亀谷				地番	1266番22			
出力縮尺	1/1000	精度区分	甲三	座標系番号又は記号	Ⅲ	分類	地図(法第14条第1項)		種類	地籍図
作成年月日					備付年月日(原図)			補事項	地図の縮尺は1/500ですが、1/1000に変更して出力しています	