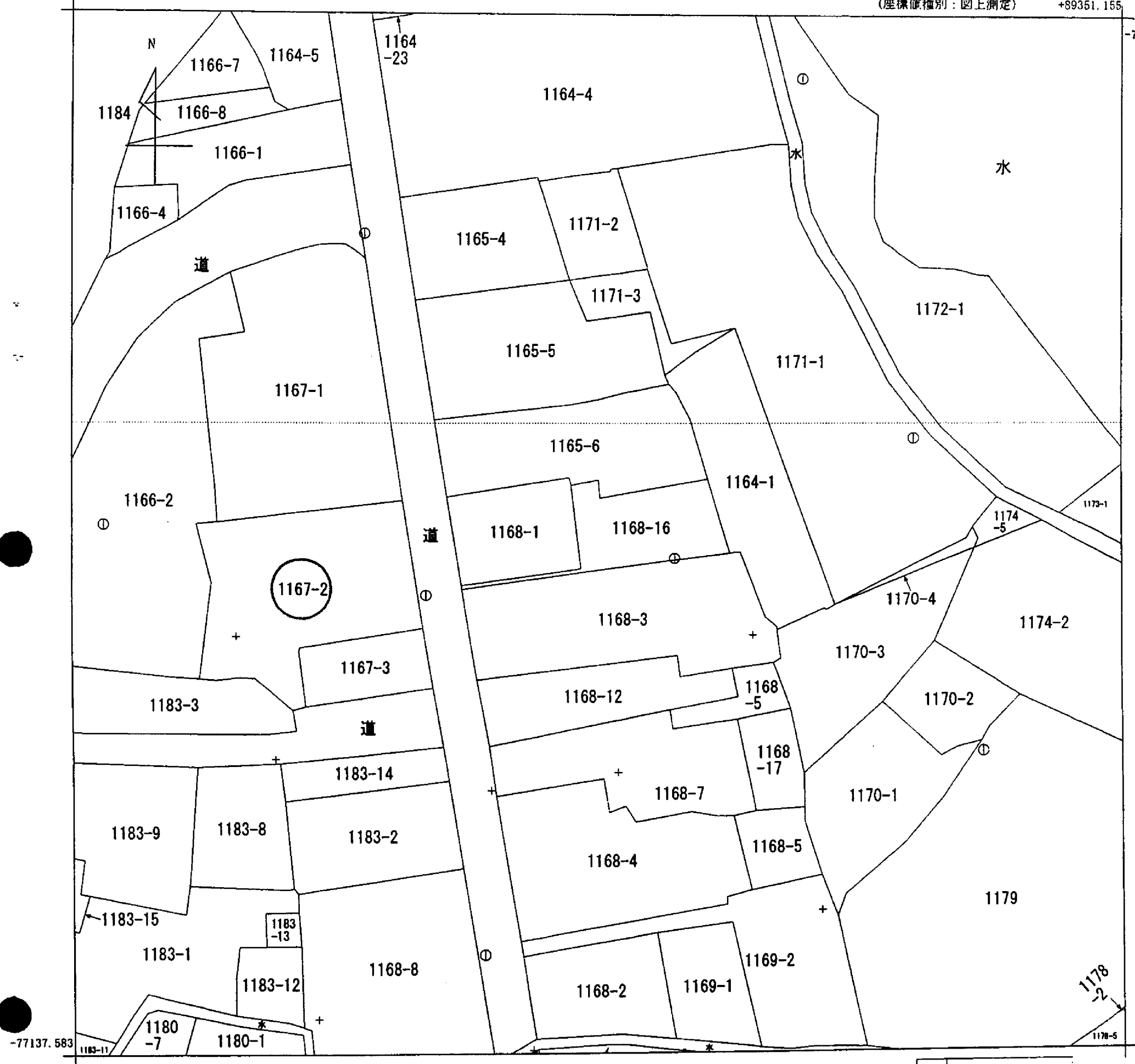


(縮小70%)

(座標値種別：図上測定) +89351.155

-7701



(座標値種別：図上測定)

地番区域見出
 広瀬町布部

請求部	所在	安来市広瀬町布部				地番	1168番16			
出力縮尺	1/500	精度区分	乙一	座標系番号又は記号	Ⅲ	分類	地図(法第14条第1項)		種類	地籍図
作成年月日					備付年月日(原図)			補記事項		

申請番号：10-4
(1/1)