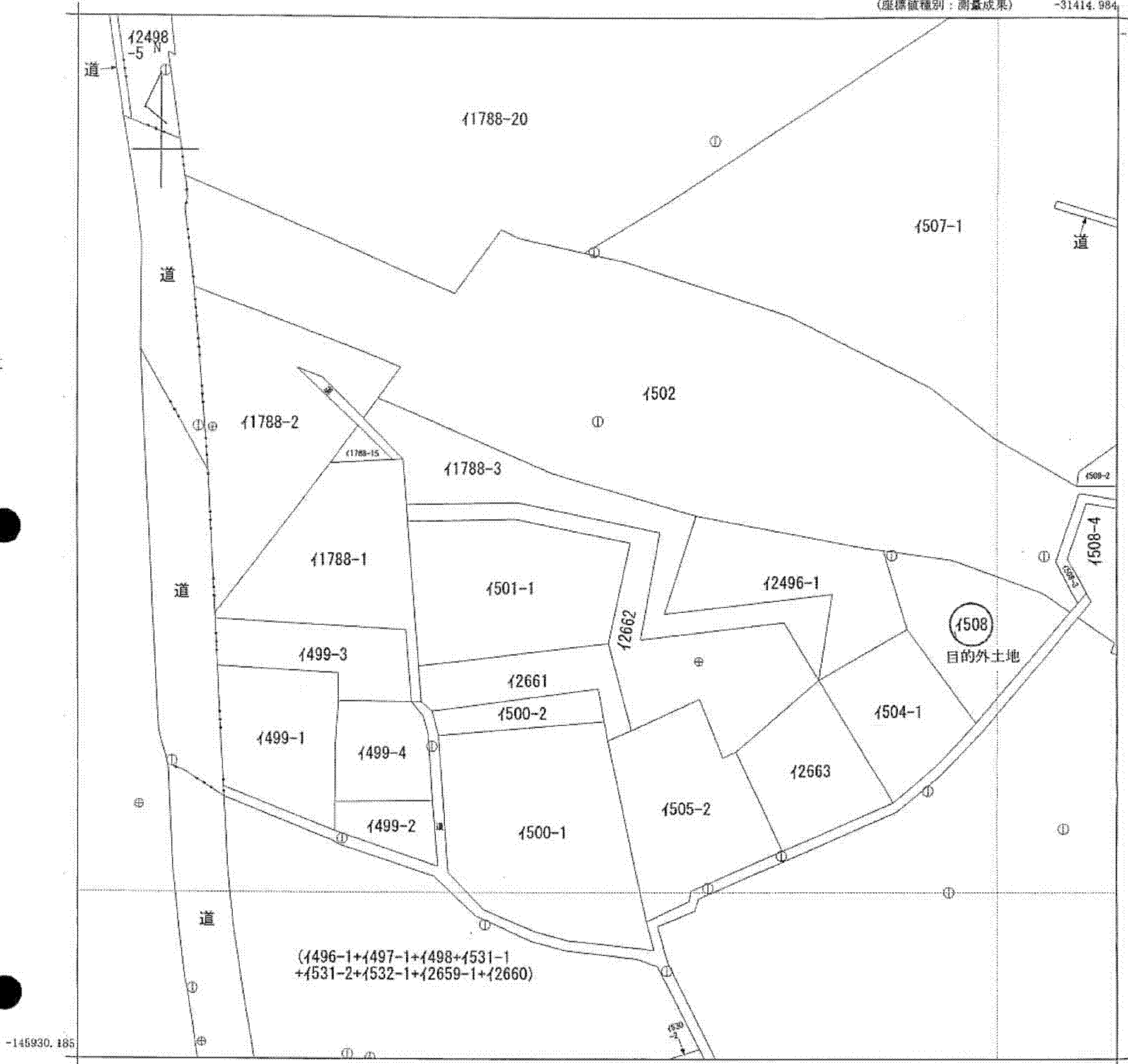


(不縮小・70%)

(座標値種別：測量成果)

-31414.984

-14690



-145930.185

-31539.984

(座標値種別：測量成果)

地番区域見出

- 高津5丁目
- 高津1丁目
- 高津3丁目

請求部	所在	益田市高津一丁目				地番	11788番3			
出力縮尺	1/500	精度区分	甲三	座標系番号又は記号	Ⅲ	分類	地図(法第14条第1項)		種類	地籍図
作成年月日	平成23年3月			備付年月日(原図)	平成24年12月3日			補記事項		

申請番号：11-1  
(1/1)

(8枚目)