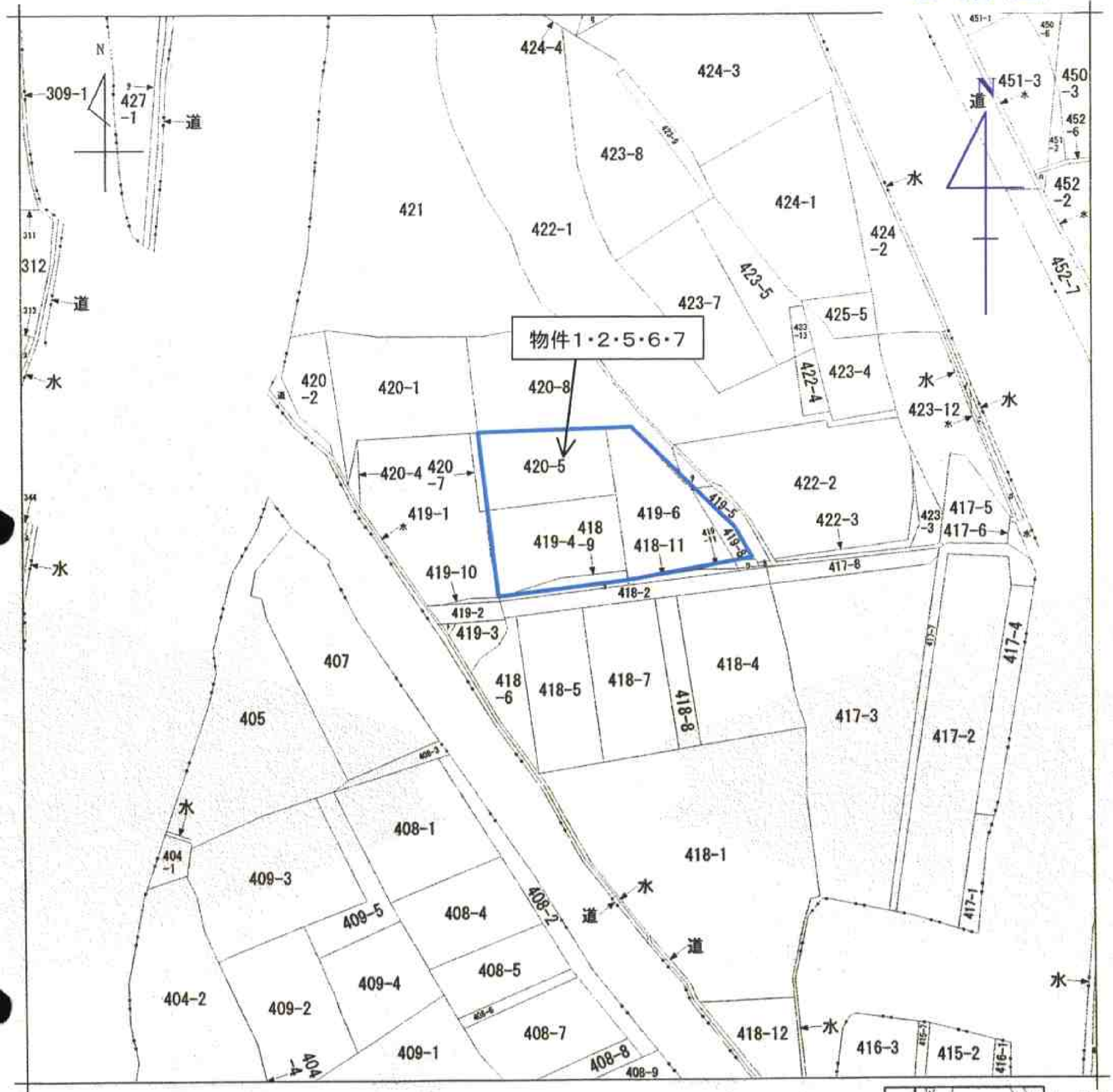


地籍図



(注) 地図に準ずる図面は、土地の区画を明確にした不動産登記法所定の地図が備え付けられるまでの間、これに代わるものとして備え付けられている図面で、土地の位置及び形状の概略を記載した図面です。



請求部	所在	西伯郡伯耆町溝口字中坪下モ				地番	419番4	
出力縮尺	1/600	精度区分	座標系番号又は記号	分類	地図に準ずる図面		種類	旧土地台帳附属地図
作成年月日	明治25年8月		備付年月日(原図)			補事項		

これは地図に準ずる図面に記録されている内容を証明した書面である。

平成23年12月12日
鳥取地方法務局米子支局
登記官

(縮小実施)