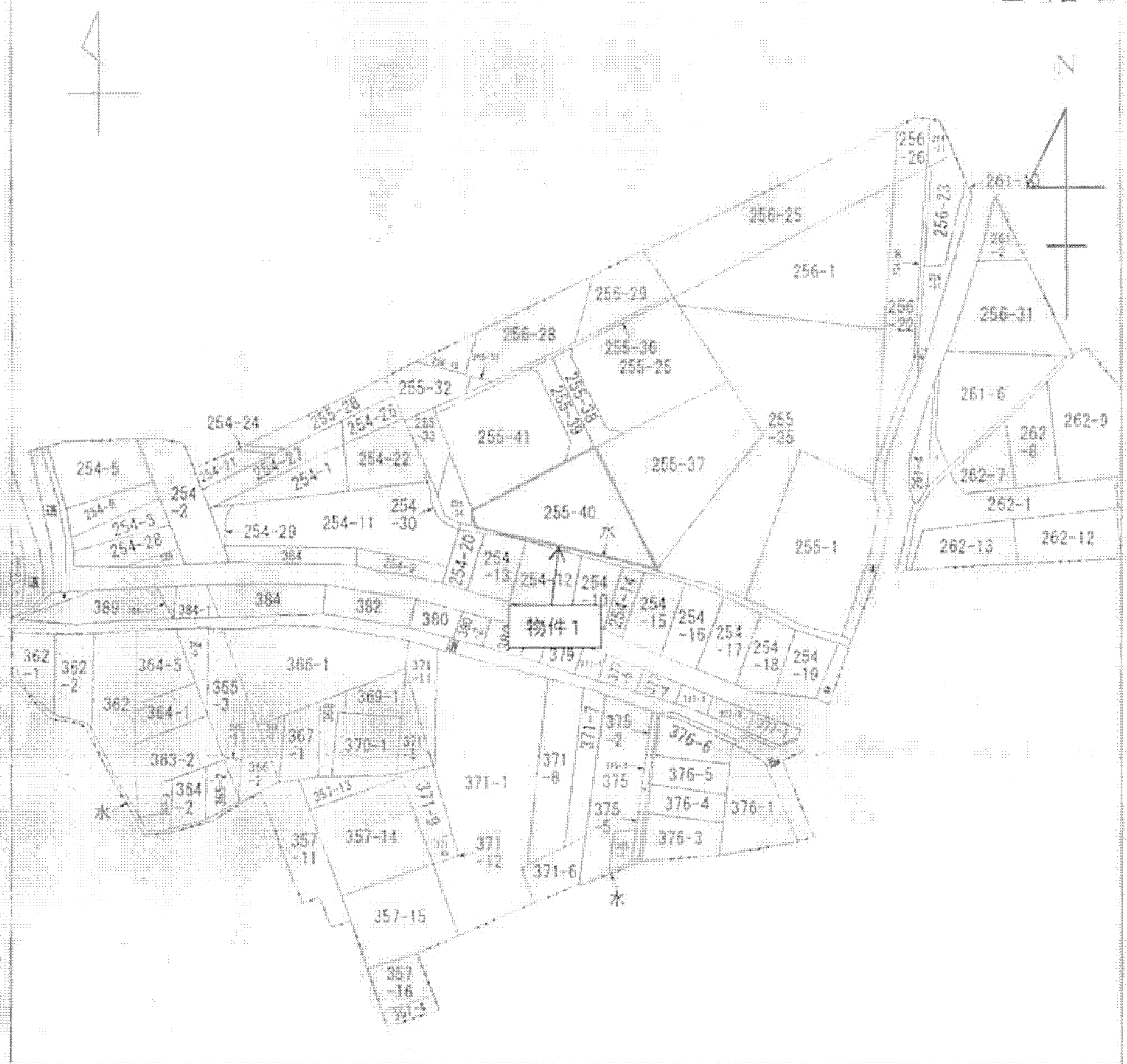


地籍図



(注) 地図に準ずる図面は、土地の区画を明確にした不動産登記法所定の地図が編入付けられるまでの間、これに代わるものとして掲げられている図面で、土地の位置及び形状の概略を記載した図面です。



請求部	所在	倉吉市荒神町			地番	255番40		
出力縮尺	1/600	精度区分		原簿系番号又は記号	分類	地図に準ずる図面	種類	旧土地台帳附属地図
作成年月日				備付年月日(原図)			補記事項	

これは地図に準ずる図面に記録されている内容を証明した書面である。

平成28年4月9日

鳥取地方法務局倉吉支局

地図整理番号: M01149

登記官

(縮小実施)

