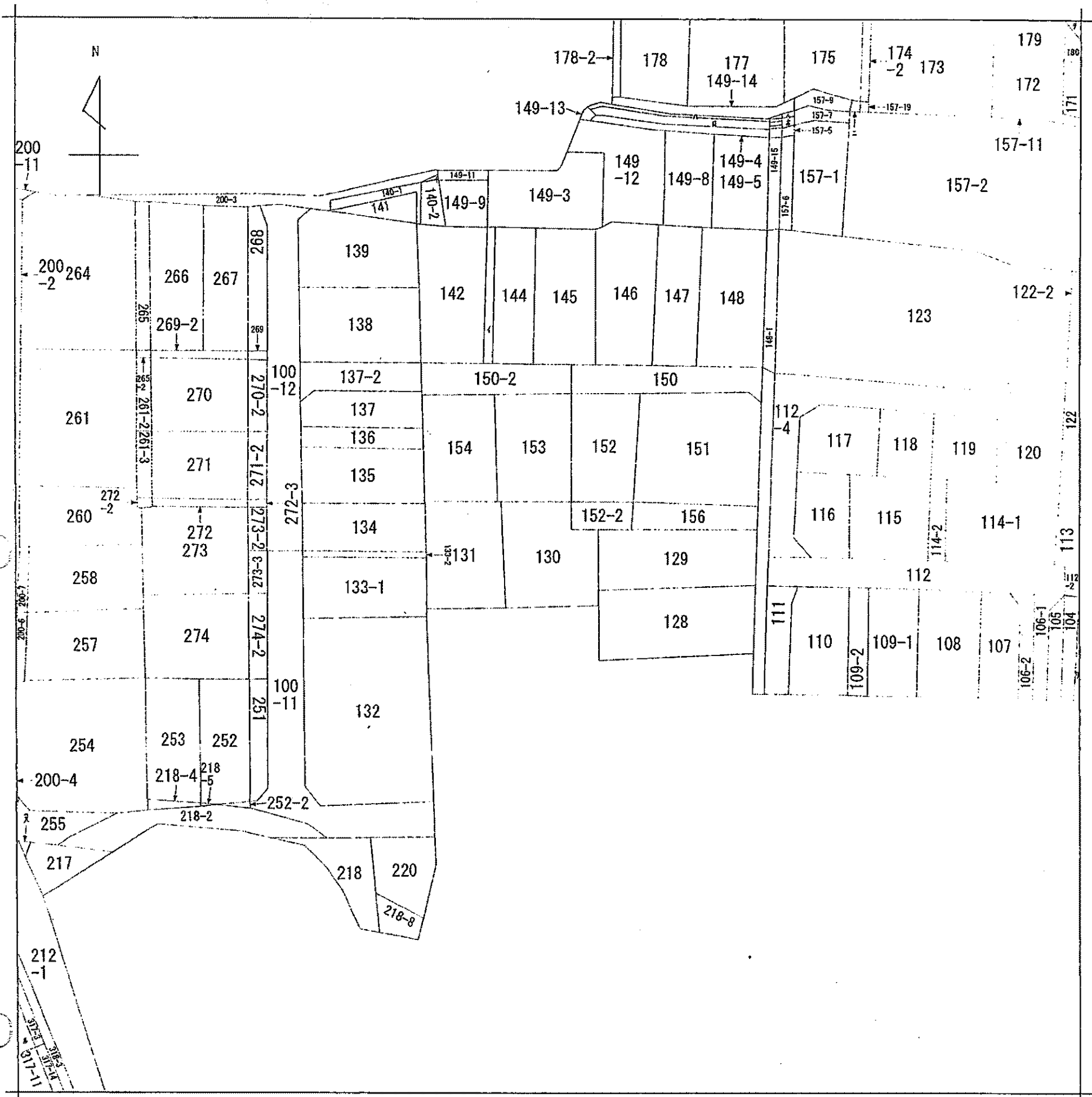


1. 143 小 157-4 7 102
 0 149-2 大 157-8 8 217-5
 ハ 149-6 ト 200-12 9 317-12
 ニ 157-18 チ 100-17



(注) 地図に準ずる図面は、土地の区画を明確にした不動産登記法所定の地図が備え付けられるまでの間、これに代わるものとして備え付けられている図面で、土地の位置及び形状の概略を記載した図面です。

地番区域見出
 田園町3丁目

請求部	所在	鳥取市田園町三丁目		地番	130番	
出縮	力尺	1/600	精度区分	座標系番号又は記号	分類	地図に準ずる図面
作成年月日	備付年月日(原図)				補事項	
						種類 旧土地台帳附属地図

これは地図に準ずる図面に記録されている内容を証明した書面である。

平成24年7月10日
鳥取地方法務局

申請番号：27-1
(1/1)

登記官

永瀬忠



公用