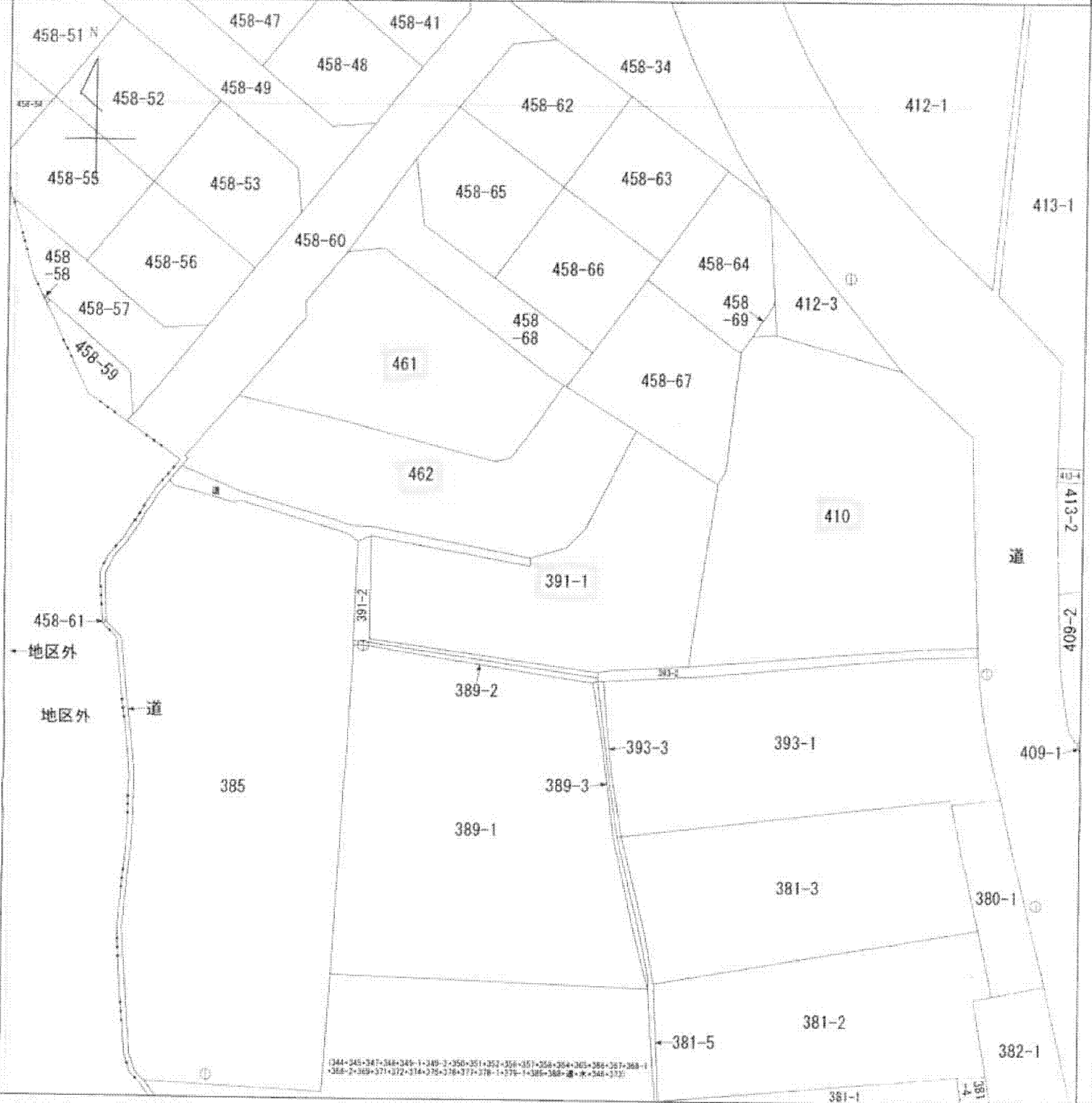


(物件1) (物件2) (物件3) (物件5)

(座標値種別：図上測定)

-18337.386

-178291.284



-178417.284

-18462.386

(座標値種別：図上測定)

地番区域見出
大字土田

A4判に縮小

(344-345-347-348-349-1-349-2-350-351+352+356-357+358+364+365+384-387+388-1+388-2+389+371+372+374+376+378+377+378-1+379-1+385+388+道+水+346+372)

| | | | | | | | | | | |
|-------|-------|---------------|----|-----------|-----------|------------|--------------|------|----|-----|
| 請求部 | 所在 | 奈良県吉野郡大淀町大字土田 | | | | 地番 | 391番1 | | | |
| 出力縮尺 | 1/500 | 精度区分 | 甲三 | 座標系番号又は記号 | VI | 分類 | 地図(法第14条第1項) | | 種類 | 地籍図 |
| 作成年月日 | | | | | 備付年月日(原図) | 平成5年11月18日 | | 補記事項 | | |

これは地図に記載されている内容を証明した書面である。
(奈良地方法務局五條支局管轄)

平成25年9月30日
奈良地方法務局葛城支局
登記官

申請番号：12-2
(1/1)

(// 枚目)

