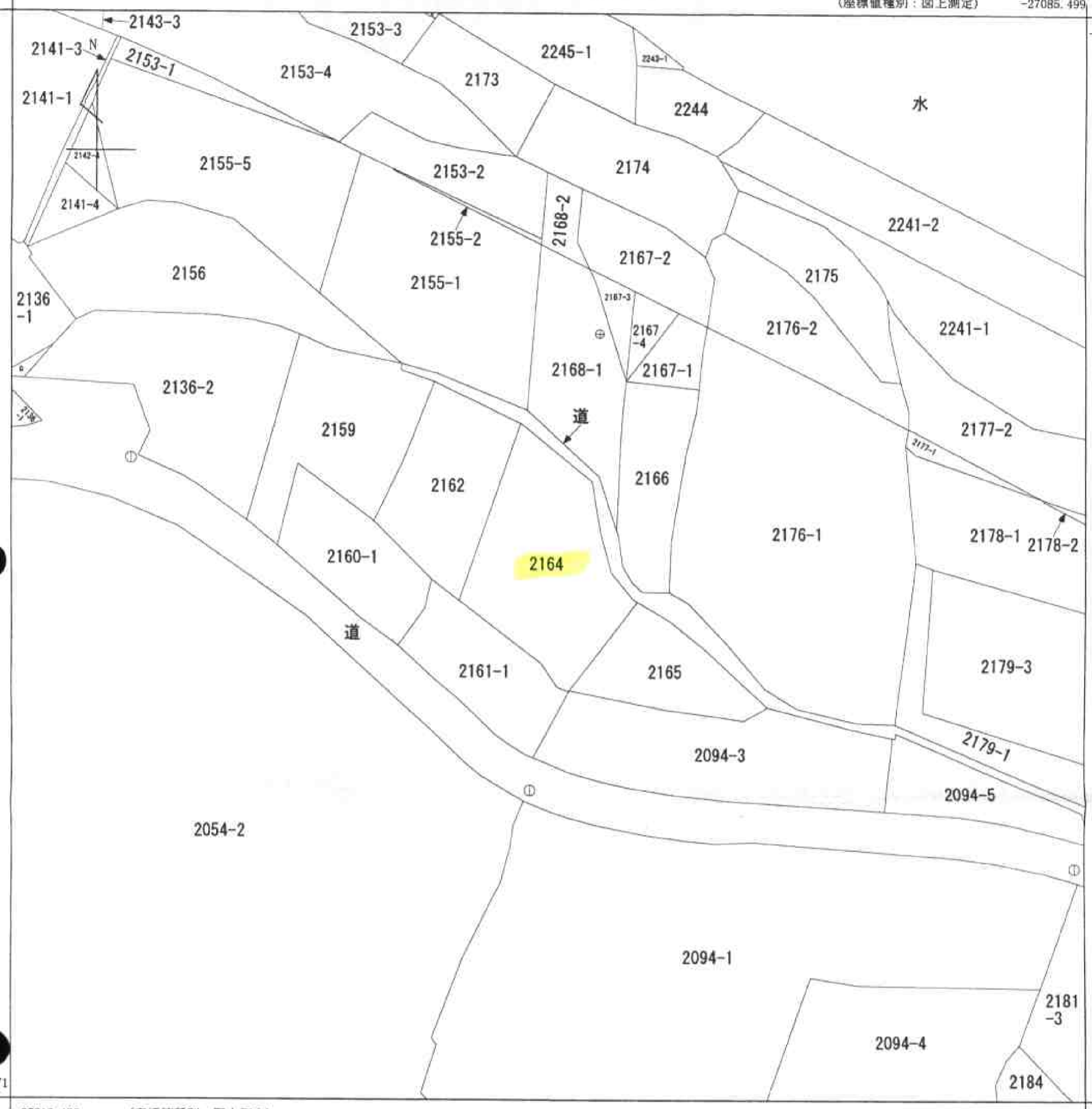


A3→A4縮小

(座標値種別：図上測定) -27085.499

-155817.571



(座標値種別：図上測定)

地番区域見出  
本町1丁目

請求部	所在	奈良県北葛城郡王寺町本町一丁目				地番	2164番			
出力縮尺	1/500	精度区分	甲三	座標系番号又は記号	VI	分類	地図(法第14条第1項)		種類	地籍図
作成年月日					備付年月日(原図)			補記事項		

これは地図に記載されている内容を証明した書面である。

平成24年1月5日  
奈良地方務局葛城支局  
登記官

申請番号：1-12  
(1/1)

(6枚目)

公用