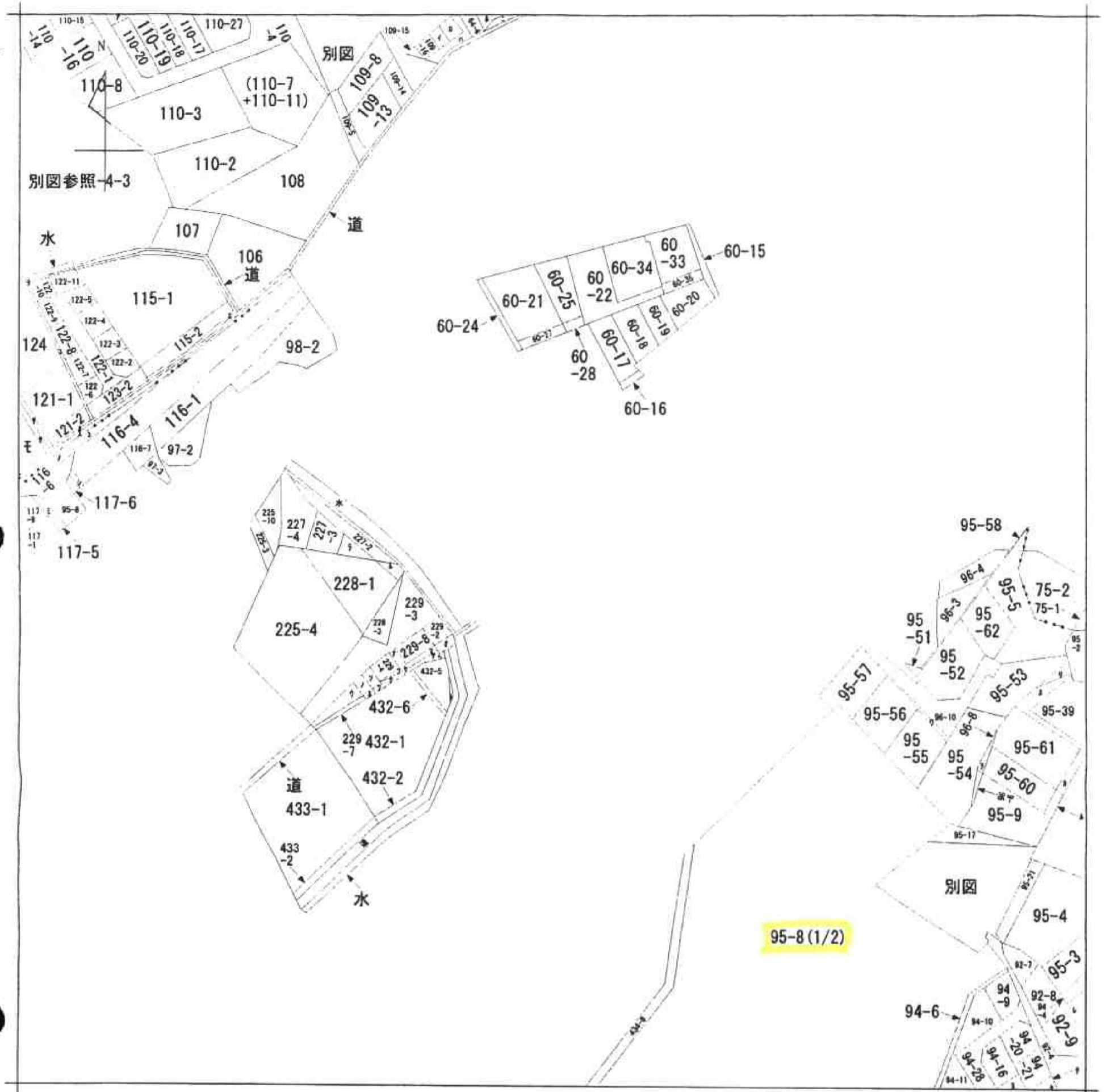


イ 109-17    ホ 64-1    ジ 95-47    ヲ 96-9    レ 92-10    ナ 229-9    ノ 229-12    マ 2269-7    エ 水    キ 道  
 ロ 109-18    ヘ 432-3    ク 95-50    カ 95-10    ヲ 229-13    ネ 227-1    ノ 2269-1    マ 2269-8    ケ 道    コ 116-2  
 ハ 109-3    ト 432-4    ケ 95-59    コ 94-17    フ 229-5    ネ 228-2    ノ 2269-2    マ 2269-9    ケ 110-6    ノ 水  
 ニ 64-7    チ 94-22    ケ 96-11    カ 436-9    ネ 229-6    ヲ 229-11    ノ 2269-6    コ 水    ケ 道    ツ づく



(注) 地図に準ずる図面は、土地の区画を明確にした不動産登記法所定の地図が備え付けられるまでの間、これに代わるものとして備え付けられている図面で、土地の位置及び形状の概略を記載した図面です。



請求部	所在	生駒市俵口町		地番	95番8		
出力縮尺	縮尺不明	精度区分	座標系番号又は記号	分類	地図に準ずる図面	種類	土地区画整理所在図
作成年月日	備付年月日(原図)			補事項			

これは地図に準ずる図面に記録されている内容を証明した書面である。

平成23年10月18日  
 奈良地方法務局

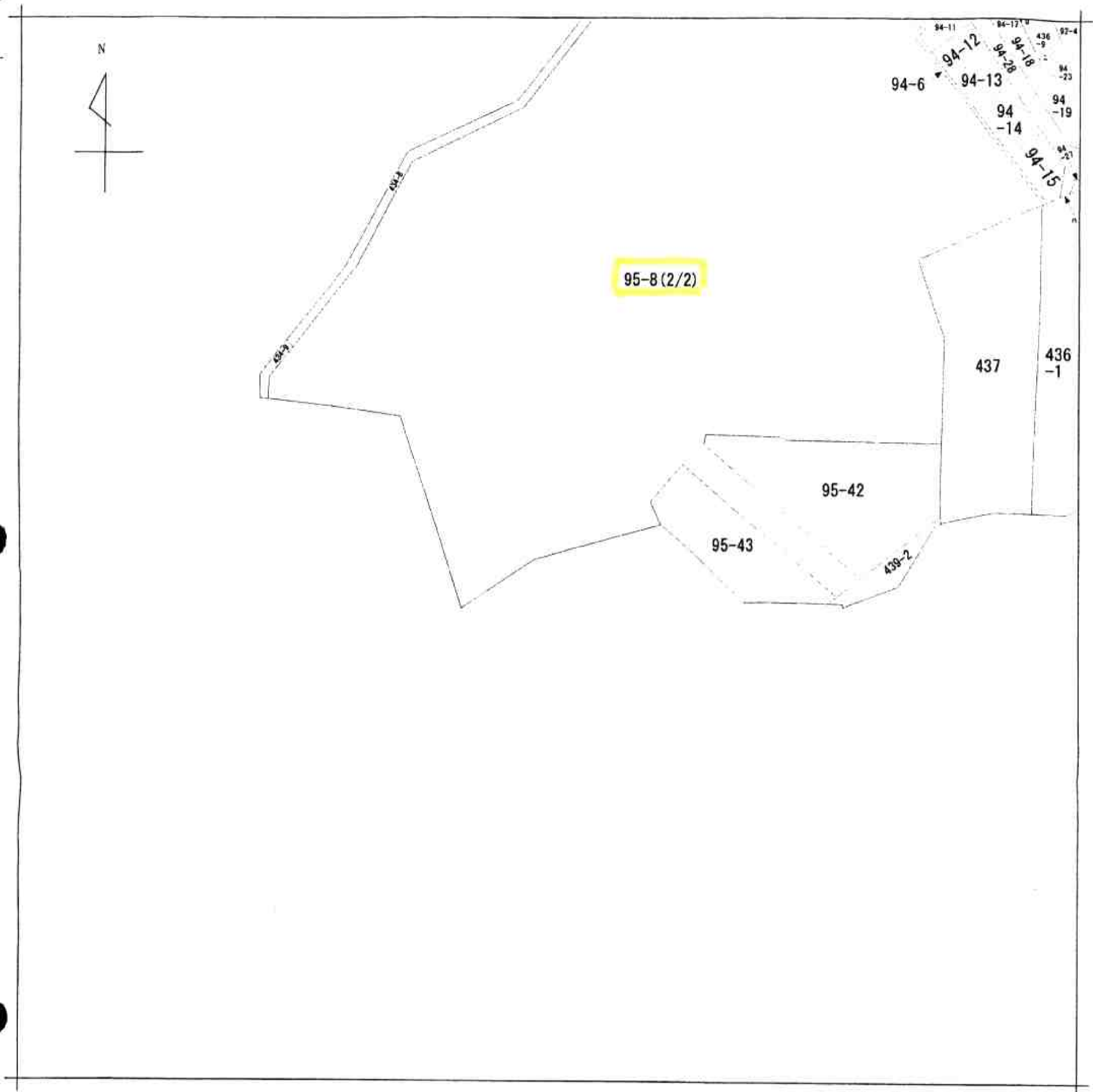
申請番号：27-14  
 (1/3)

登記官

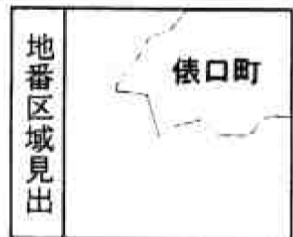
( 7 枚目)

A4判に縮小

公用



(注) 地図に準ずる図面は、土地の区画を明確にした不動産登記法所定の地図が備え付けられるまでの間、これに代わるものとして備え付けられている図面で、土地の位置及び形状の概略を記載した図面です。



請求部	所在	生駒市俵口町				地番	95番8		
出力縮尺	縮尺不明	精度区分	座標系番号又は記号	分類	地図に準ずる図面		種類	土地区画整理所在図	
作成年月日				備付年月日(原図)			補記事項		

これは地図に準ずる図面に記録されている内容を証明した書面である。

平成23年10月18日  
奈良地方法務局

申請番号：27-14  
(3/3)

登記官

( 8 枚目)

A4判に縮小

公用