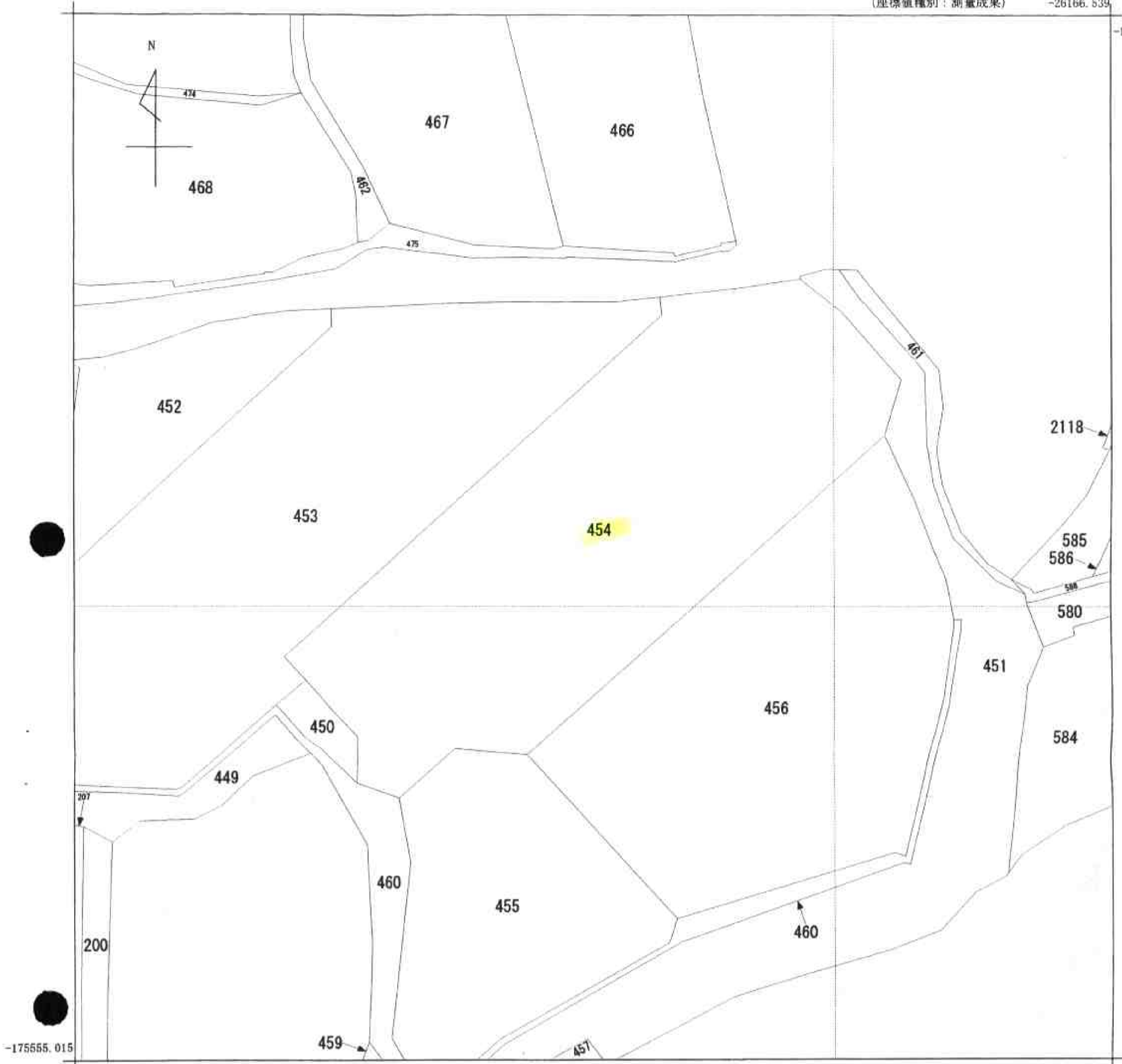


A3→A4縮小

(座標値種別：測量成果) -26166.539

-175429.011



-175555.015 (座標値種別：測量成果) -26291.539



請求部	所在	奈良県御所市大字西北窪				地番	454番			
出力縮尺	1/500	精度区分	甲三	座標系番号又は記号	VI	分類	地図(法第14条第1項)		種類	地籍図
作成年月日	平成18年12月			備付年月日(原図)	平成21年1月13日		補記事項			

