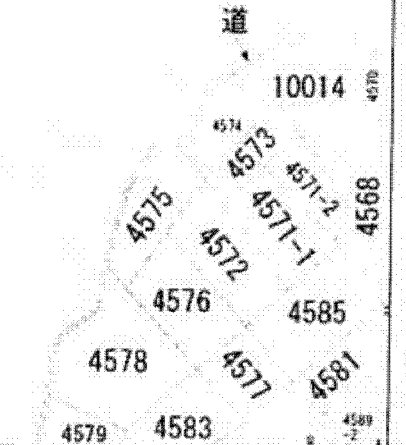
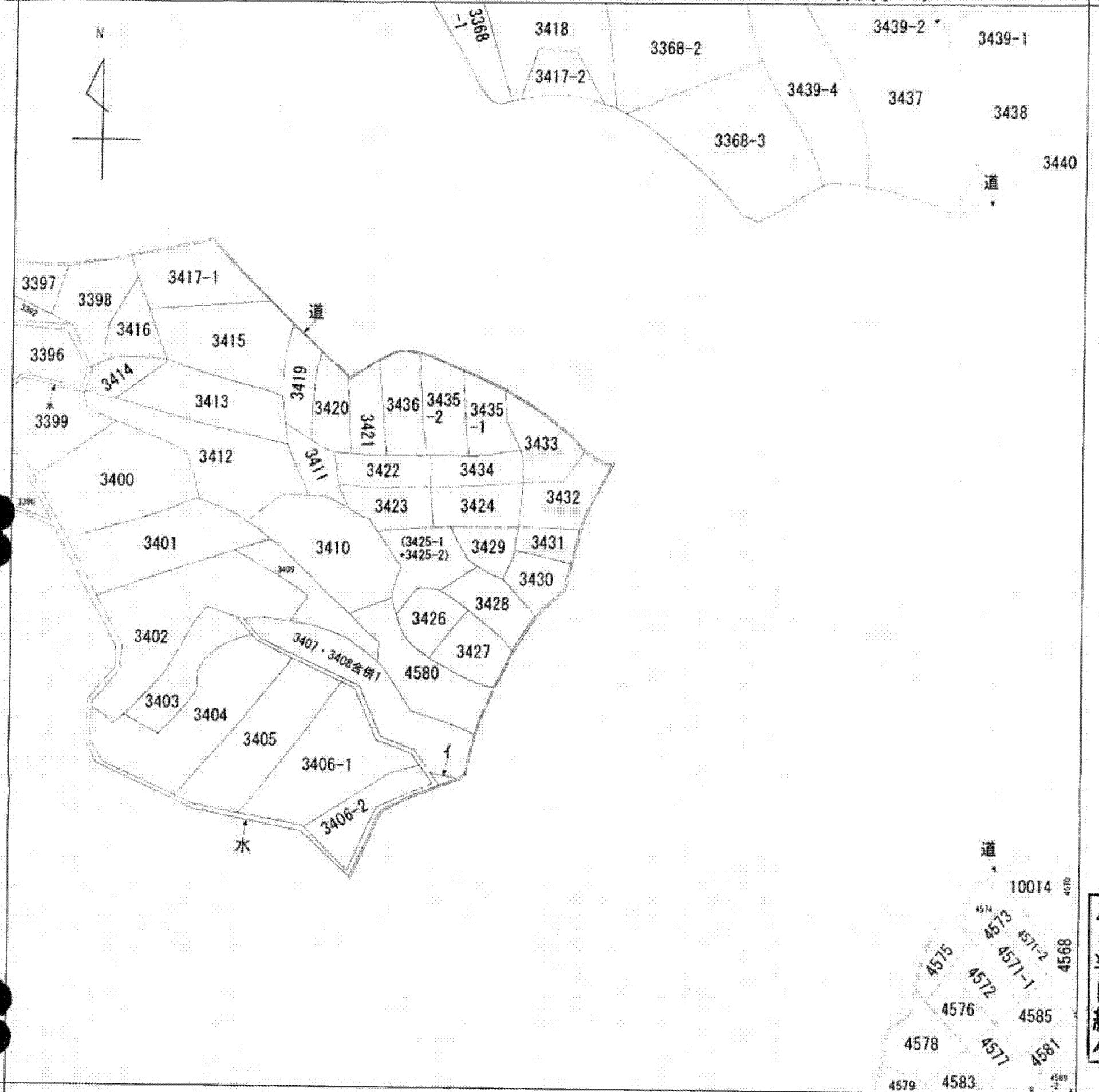


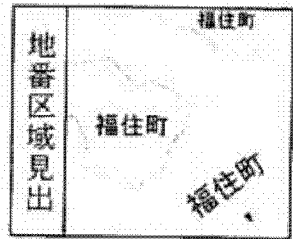
合併2 +4587合併2 † 4586・4587
 4584-1 +4586合併1 合併3
 4589-3 +4587合併1

(物件1) ~ (物件3)



A4判に縮小

(注) 地図に準ずる図面は、土地の区画を明確にした不動産登記法所定の地図が備え付けられるまでの間、これに代わるものとして備え付けられている図面で、土地の位置及び形状の概略を記載した図面です。



請求部	所在	奈良県天理市福住町				地番	3431番		
出力縮尺	縮尺不明	精度区分		座標系番号又は記号	分類	地図に準ずる図面		種類	旧土地台帳附属地図
作成年月日					備付年月日(原図)			補記事項	

これは地図に準ずる図面に記録されている内容を証明した書面である。

平成25年3月19日
 奈良地方法務局

申請番号：43-11
 (1/1)

登記官

(6枚目)