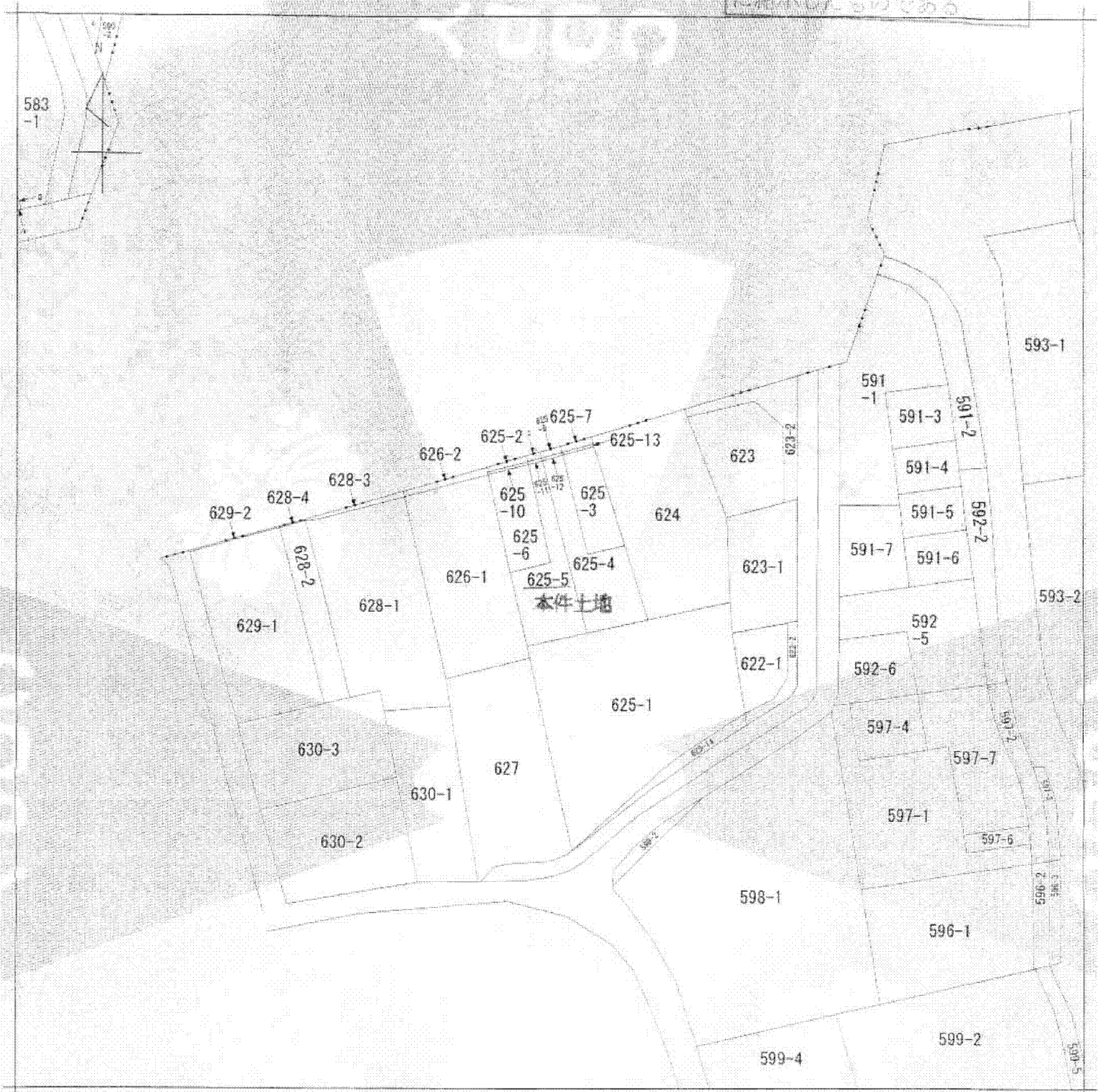


本図面はA3版をA4版に縮小したものである



(注) 地図に準ずる図面は、土地の区画を明確にした不動産登記法所定の地図が備え付けられるまでの間、これに代わるものとして備え付けられている図面で、土地の位置及び形状の概略を記載した図面です。

地番区域見出し
戸ノ内町
2丁目
戸ノ内町
3丁目

請求分	所在	尼崎市戸ノ内町三丁目		地番	625番5
出力尺	縮尺不明	精度区分		座標系又は記号	
作成年月日		分類	地図に準ずる図面	種類	旧土地台帳附属地区
		備付年月日(原区)		補記事項	

これは地図に準ずる図面に記録されている内容を証明した書面である。

平成26年4月15日
神戸地方法務局尼崎支局
登記官

申請番号: 3-1
(1/1)

(6枚目)