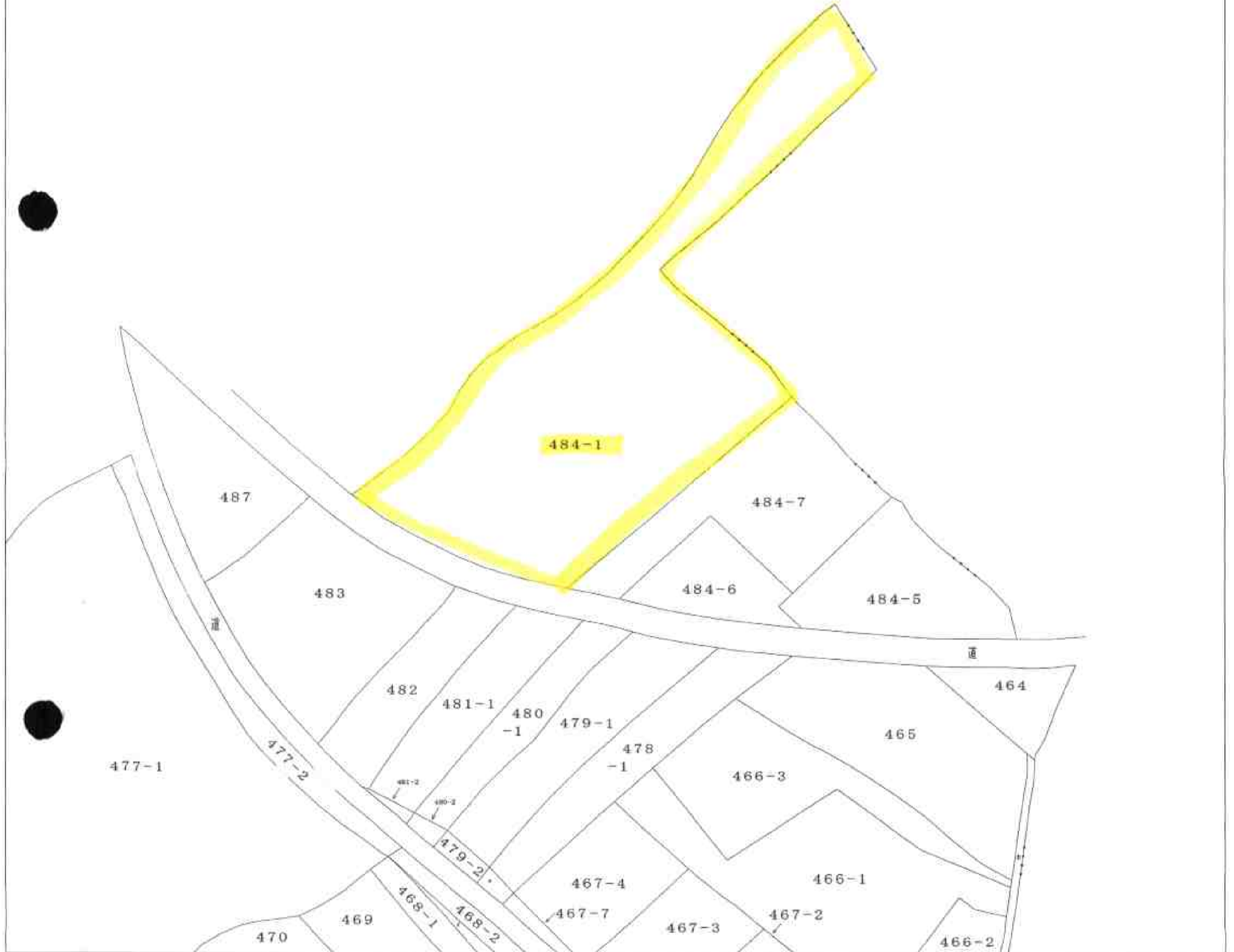


A4判に縮小



(注) 地図に準ずる図面は、土地の区画を明確にした不動産登記法所定の地図が備え付けられるまでの間、これに代わるものとして備え付けられている図面で、土地の位置及び形状の概略を記載した図面です。

請求部分	所在	泉南郡田尻町大字嘉祥寺	地番	484番1			
縮尺			補記事項				

これは地図に準ずる図面の写しである。

平成20年6月11日

大阪法務局岸和田支局  
登記官

( 6 枚目 )

