

(注) 地図に準ずる図面は、土地の区画を明確にした不動産登記法所定の地図が備え付けられるまでの間、これに代わるものとして備え付けられている図面で、土地の位置及び形状の概略を記載した図面です。

地番区域見出  
岩田町  
4丁目

請求部	所在	東大阪市岩田町四丁目				地番	917番		
出力尺	1/500	精度区分	甲一	座標系 番号又は 記号	分類	地図に準ずる図面		種類	土地区画整理所在図
作成年月日	平成13年10月1日			備付年月日 (原図)	平成13年10月1日		補事項		

これは地図に準ずる図面に記録されている内容を証明した書面である。

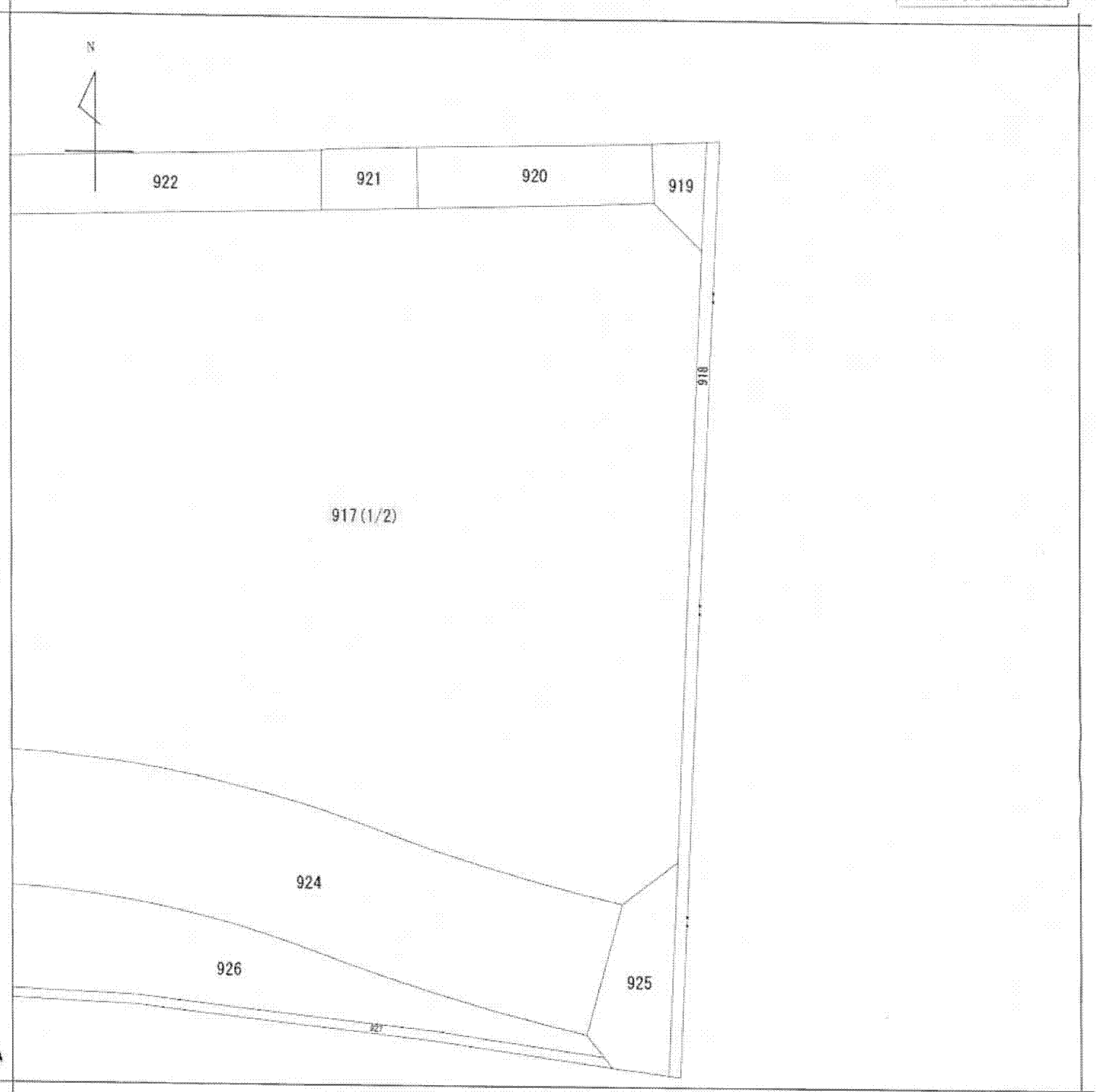
平成26年5月19日  
大阪法務局東大阪支局  
登記官

申請番号：93-1  
(1/2)



( 8 枚目 )

公用



(注) 地図に準ずる図面は、土地の区画を明確にした不動産登記法所定の地図が備え付けられるまでの間、これに代わるものとして備え付けられている図面で、土地の位置及び形状の概略を記載した図面です。

地番区域見出  
岩田町  
4丁目

請求部	所在	東大阪市岩田町四丁目			地番	917番			
出力縮尺	1/500	精度区分	甲一	座標系番号又は記号	分類	地図に準ずる図面		種類	土地区画整理所在図
作成年月日	平成13年10月1日			備付年月日(原図)	平成13年10月1日		補記事項		

これは地図に準ずる図面に記録されている内容を証明した書面である。

平成26年5月19日  
大阪法務局東大阪支局  
登記官

申請番号：93-1  
(2/2)

(9枚目)

公用