

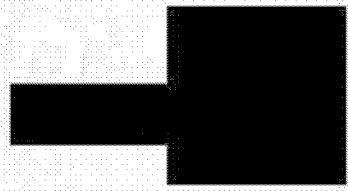
(注) 地図に準ずる図面は、土地の区画を明確にした不動産登記法所定の地図が備え付けられるまでの間、これに代わるものとして備え付けられている図面で、土地の位置及び形状の概略を記載した図面です。



請求部	所在	箕面市粟生間谷西四丁目			地番	1352番		
出縮	力尺	縮尺不明	精度区分	座標系番号又は記号	分類	地図に準ずる図面	種類	旧土地台帳附属地図
作成年月日				備付年月日(原図)			補記事項	

これは地図に準ずる図面に記録されている内容を証明した書面である。
 (大阪法務局池田出張所管轄)
 平成26年5月29日
 大阪法務局北出張所

申請番号：6-3
 (1/6)

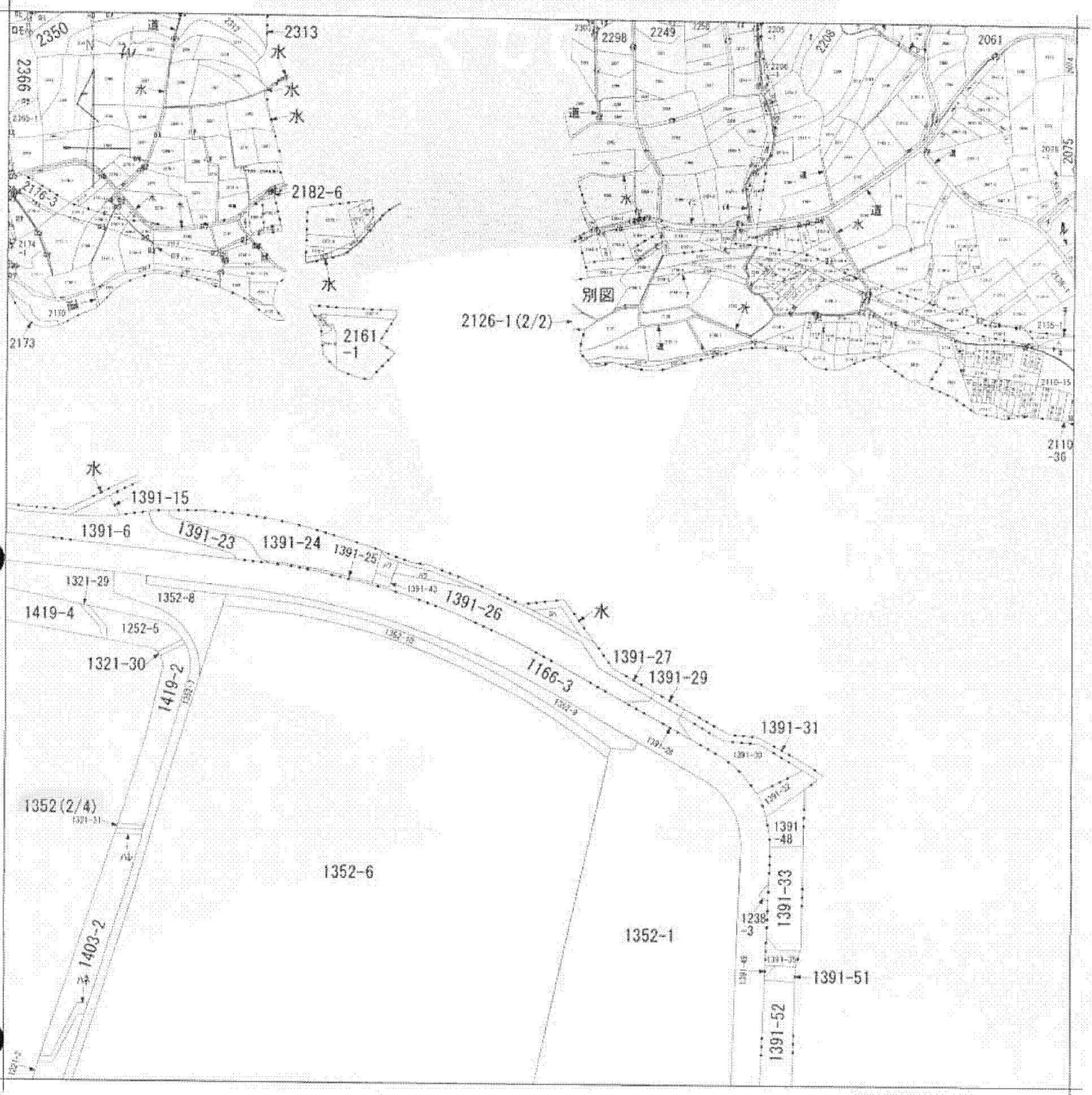


公用

(7 枚目)

A4判に縮小

甲 2110-37 乙 2134-3 丙 2088-1 丁 道 2198-3 2200-4 2200-1 水 2116-9 2131-11
 己 2110-38 庚 2134-4 辛 2088-2 壬 2149-7 2198-5 2200 水 2119-2 2131-3
 一 2193-1 二 2135-3 三 2088-3 四 2198-1 2198-7 2204-1 水 2129-2 2150-11
 つづく



(注) 地図に準ずる図面は、土地の区画を明確にした不動産登記法所定の地図が備え付けられるまでの間、これに代わるものとして備え付けられている図面で、土地の位置及び形状の概略を記載した図面です。

地番区域見出し
 H I B
 粟生間谷西
 4丁目
 A 大字粟生間
 谷
 B 粟生間谷西
 7丁目
 C 粟生間谷西
 3丁目
 D 粟生間谷西
 3丁目
 つづく

請求部	所在	箕面市粟生間谷西四丁目		地番	1352番		
出力縮	縮尺不明	精度区	座標系番号又は記号	分類	地図に準ずる図面	種類	旧土地台帳附属地図
作成年月日	備付年月日(原図)			補記事項			

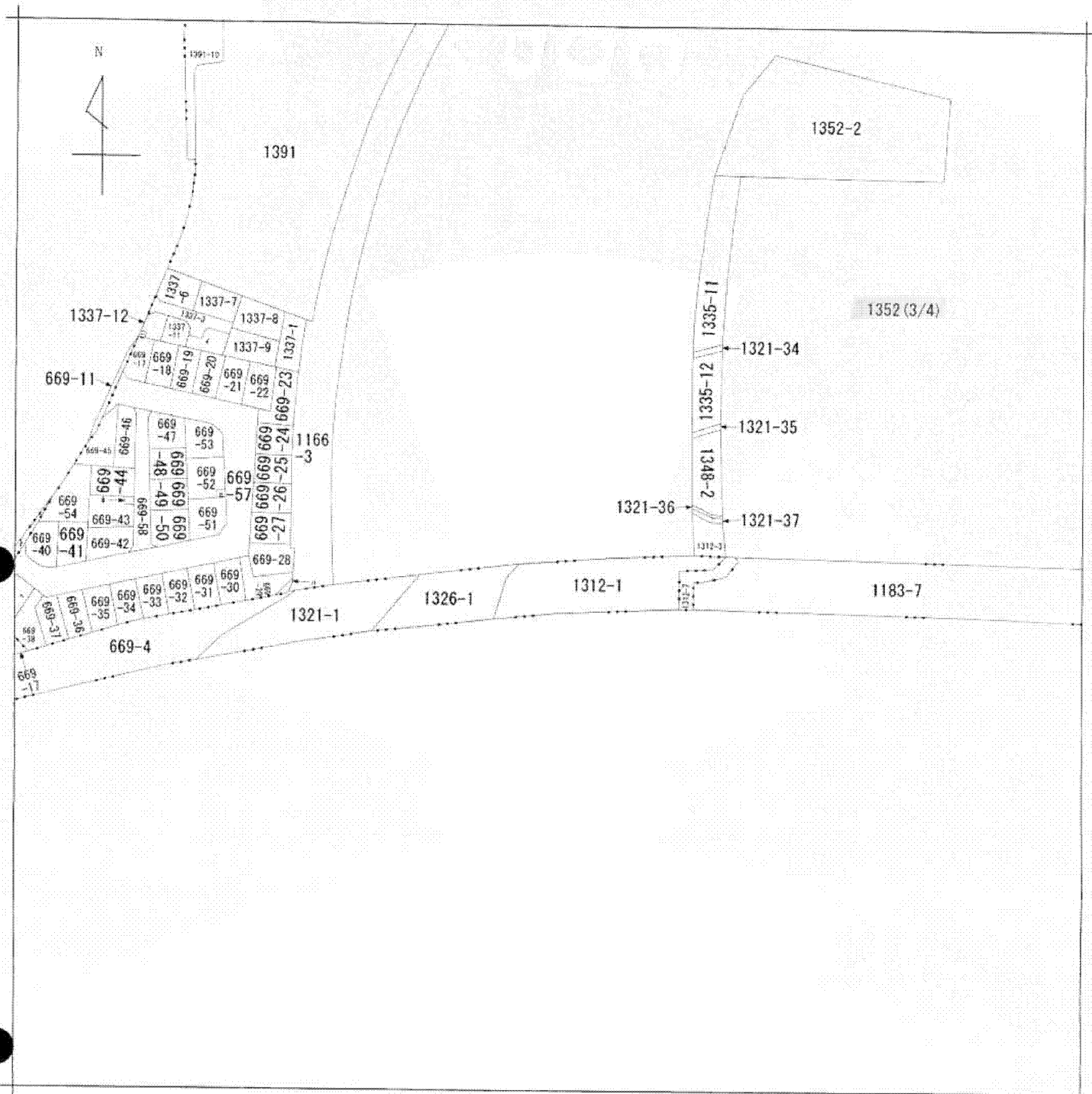
これは地図に準ずる図面に記録されている内容を証明した書面である。

(大阪法務局池田出張所管轄)
 平成26年5月29日
 大阪法務局北出張所
 登記官

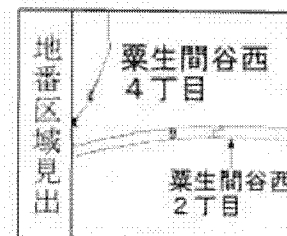
申請番号：6-3
 (3/6)

8 枚目

A4判に縮小



(注) 地図に準ずる図面は、土地の区画を明確にした不動産登記法所定の地図が備え付けられるまでの間、これに代わるものとして備え付けられている図面で、土地の位置及び形状の概略を記載した図面です。



請求部	所在	箕面市栗生間谷西四丁目			地番	1352番	
出力縮尺	縮尺不明	精度区分	座標系番号又は記号	分類	地図に準ずる図面	種類	旧土地台帳附属地図
作成年月日	備付年月日(原図)			補記事項			

これは地図に準ずる図面に記録されている内容を証明した書面である。

(大阪法務局池田出張所管轄)

平成26年5月29日

大阪法務局北出張所

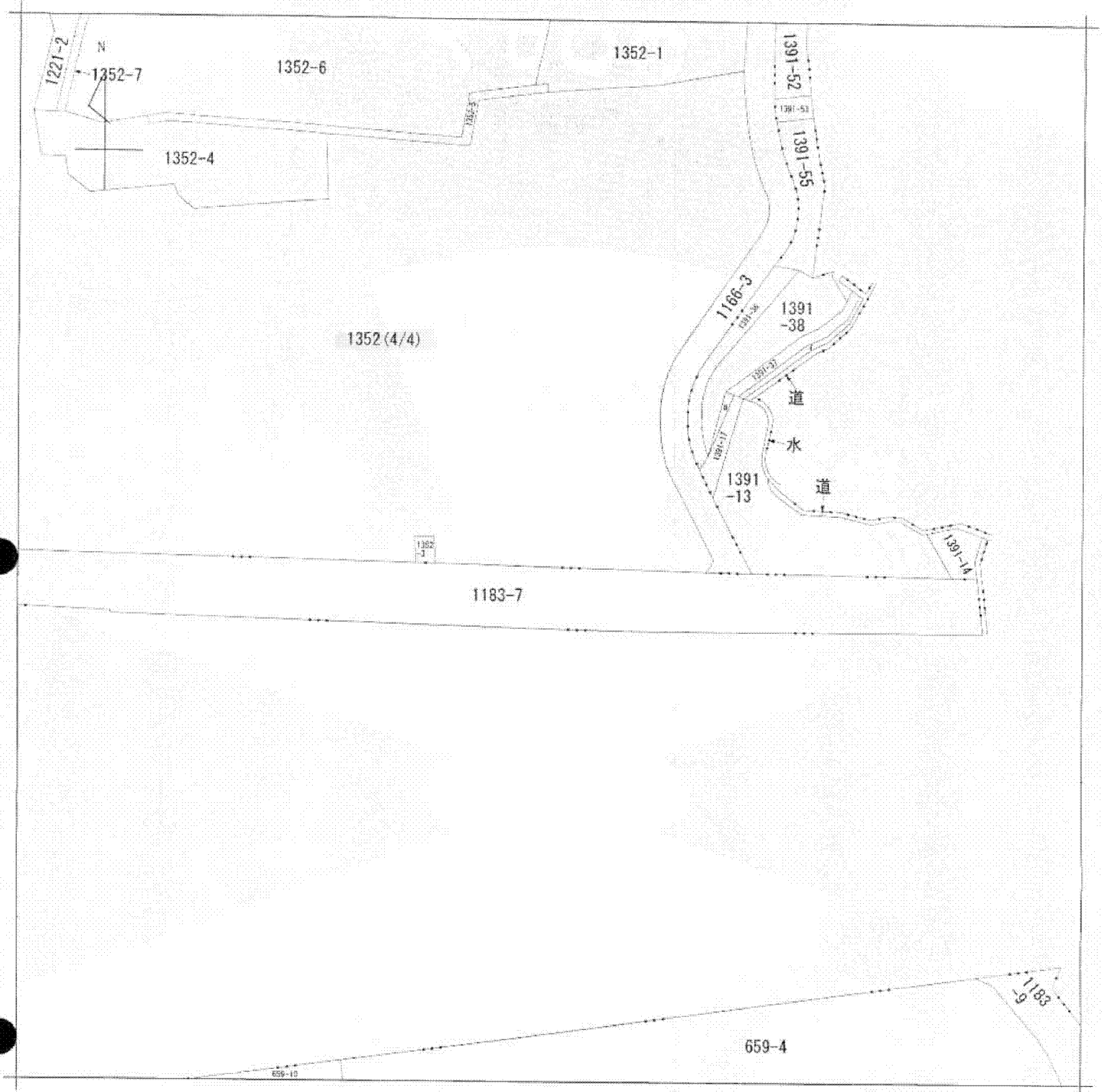
登記官

申請番号: 6-3

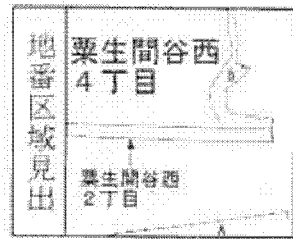
(5/6)

(9 枚目)

A4判に縮小



(注) 地図に準ずる図面は、土地の区画を明確にした不動産登記法所定の地図が備え付けられるまでの間、これに代わるものとして備え付けられている図面で、土地の位置及び形状の概略を記載した図面です。



A 栗生間谷西 2丁目
B 栗生間谷西 3丁目

請求部	所在	箕面市栗生間谷西四丁目			地番	1352番		
出力縮尺	縮尺不明	精度区分	座標系番号又は記号	分類	地図に準ずる図面		種類	旧土地台帳附属地図
作成年月日	備付年月日(原図)			補記事項				

これは地図に準ずる図面に記録されている内容を証明した書面である。

(大阪法務局池田出張所管轄)

平成26年5月29日

大阪法務局北出張所

登記官

申請番号：6-3

(6/6)

(10枚目)

A4判に縮小