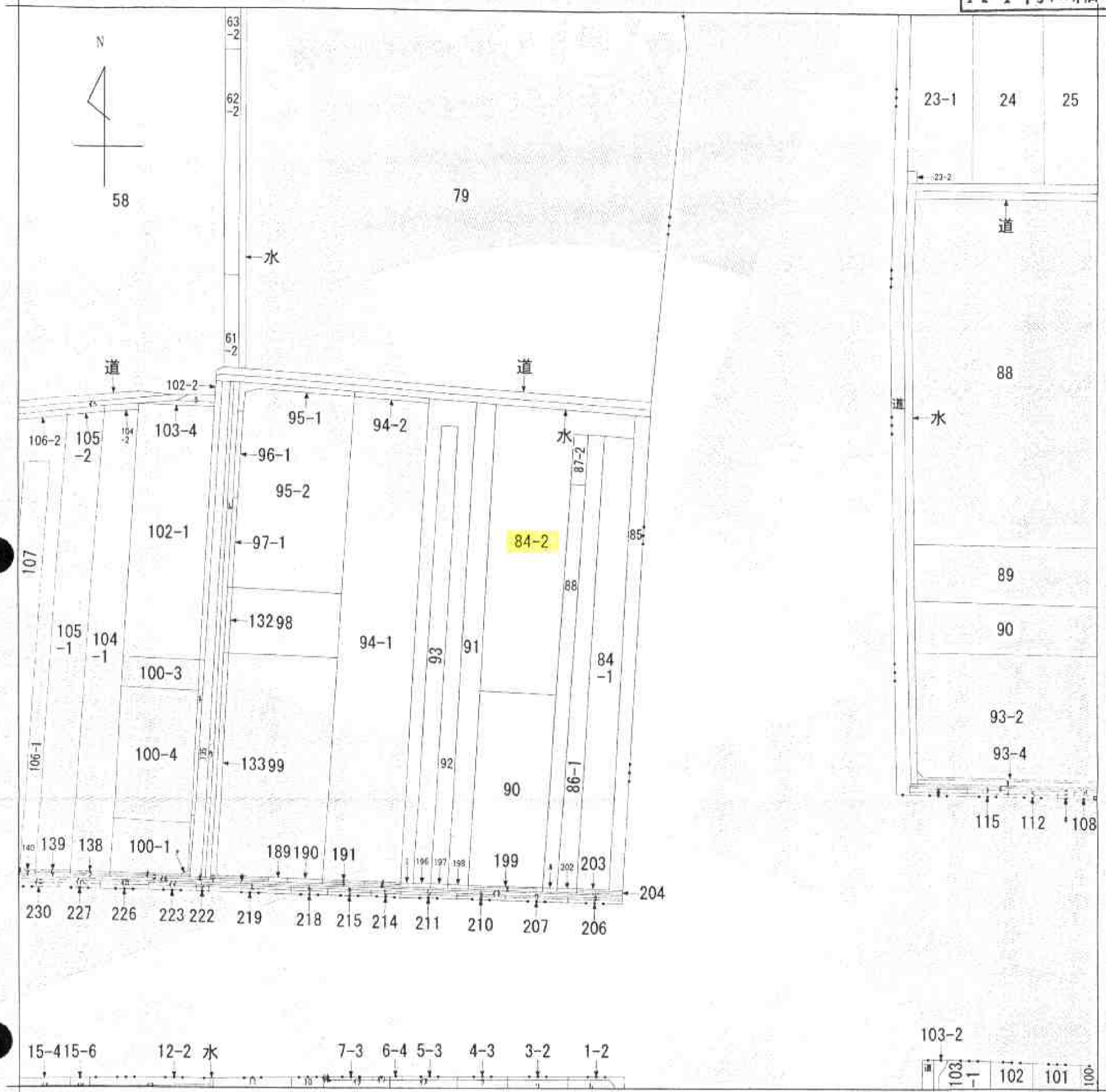


A4判に縮小



(注) 地図に準ずる図面は、土地の区画を明確にした不動産登記法所定の地図が備え付けられるまでの間、これに代わるものとして備え付けられている図面で、土地の位置及び形状の概略を記載した図面です。

地番区域見出

老原 8丁目

老原 6丁目

A 老原 7丁目
B 老原 9丁目

(7枚目)

請求部	所在	八尾市老原八丁目				地番	84番2	
出力尺	縮尺不明	精度区分	座標系番号又は記号	分類	地図に準ずる図面		種類	旧土地台帳附属地図
作成年月日	昭和48年11月5日			備付年月日(原図)			補記事項	

これは地図に準ずる図面に記録されている内容を証明した書面である。

平成24年8月3日
 大阪法務局東大阪支局
 登記官

申請番号：21-4
 (1/2)

公用

212
213
216
217
220
221
224
225
228
229
水
水道
15-2
15-5
5-1
8-3
6-2
6-6
9
12-1

(8 枚目) - 1