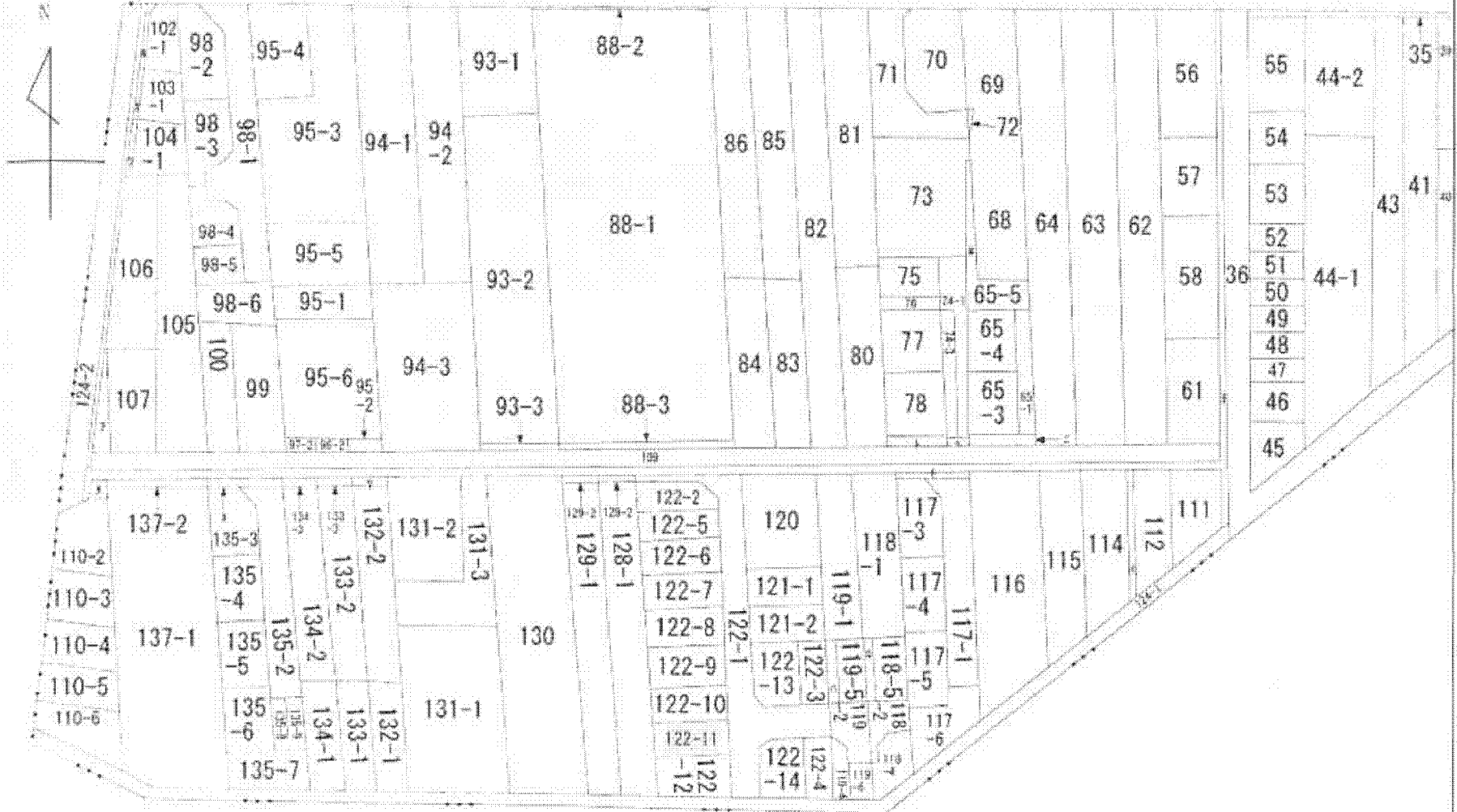


A 4判に縮小



(注) 地図に準ずる図面は、土地の区画を明確にした不動産登記法所定の地図が備え付けられるまでの間、これに代わるものとして備え付けられている図面で、土地の位置及び形状の概略を記載した図面です。

地番区域見出
 南木の本
 8丁目

請求部	所在	八尾市南木の本八丁目			地番	122番11	
出力縮尺	縮尺不明	精度区分	座標系番号又は記号	分類	地図に準ずる図面	種類	旧土地台帳附属地図
作成年月日	備付年月日(原図)			補記事項			

これは地図に準ずる図面に記録されている内容を証明した書面である。

(大阪法務局東大阪支局管轄)

平成26年6月2日

大阪法務局天王寺出張所

登記官

申請番号：23-1

(1/1)

(6枚目)

公用